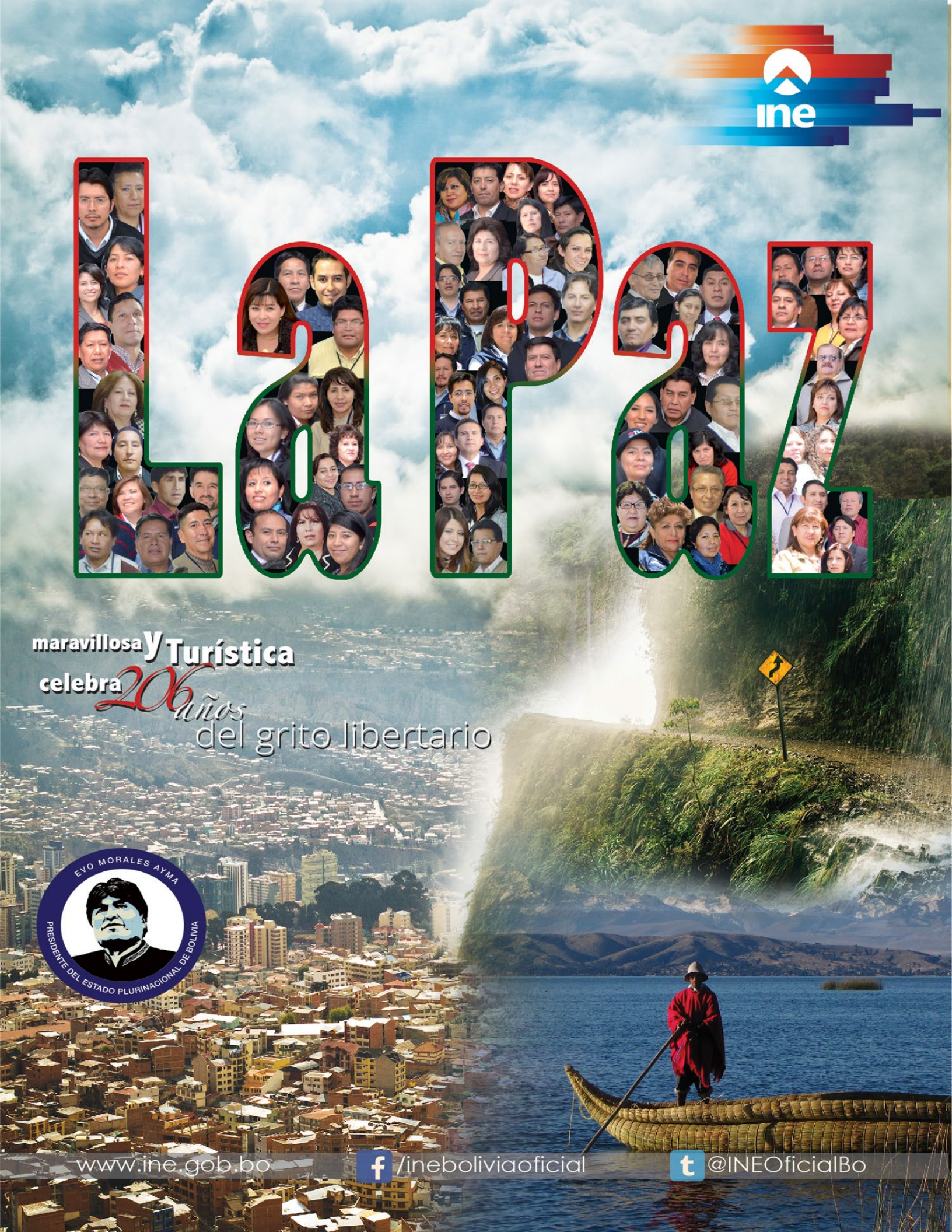




ine



maravillosa **y Turística**
celebra *206 años*
del grito libertario



www.ine.gob.bo

 /ineboliviaoficial

 @INEOficialBo

206 AÑOS DE LA PAZ MARAVILLOSA Y TURÍSTICA

Con una superficie de 133.985 kilómetros cuadrados, el departamento de La Paz está ubicado al noroeste de Bolivia y limita al norte con Pando, al sur con Oruro, al este con Beni y Cochabamba y al oeste con las repúblicas de Perú y Chile.

Su capital es la ciudad de Nuestra Señora de La Paz, fundada el 20 de octubre de 1548 por el español Alonso de Mendoza y está situada a 3.640 metros sobre el nivel del mar.

Este departamento se divide en tres zonas geográficas: la altiplánica, formada por la región del Lago Titicaca; la subandina, conformada por el flanco noreste de la Cordillera Real u Oriental que desciende hasta los llanos tropicales del norte; y la amazónica que presenta vegetación exuberante, región ideal para el turismo ecológico y de aventura.

Su economía se basa en una pujante industria manufacturera y actividad minera y agrícola.

Créditos fotográficos:

- Ministerio de Comunicación
- Ministerio de Culturas y Turismo
- Agencia Boliviana de Información

En La Paz existen 2.822.000 habitantes

A junio de 2015, según proyecciones poblacionales, el departamento de La Paz tiene 2.822.000 habitantes. De este total, 1.416.000 son mujeres y 1.406.000, hombres.

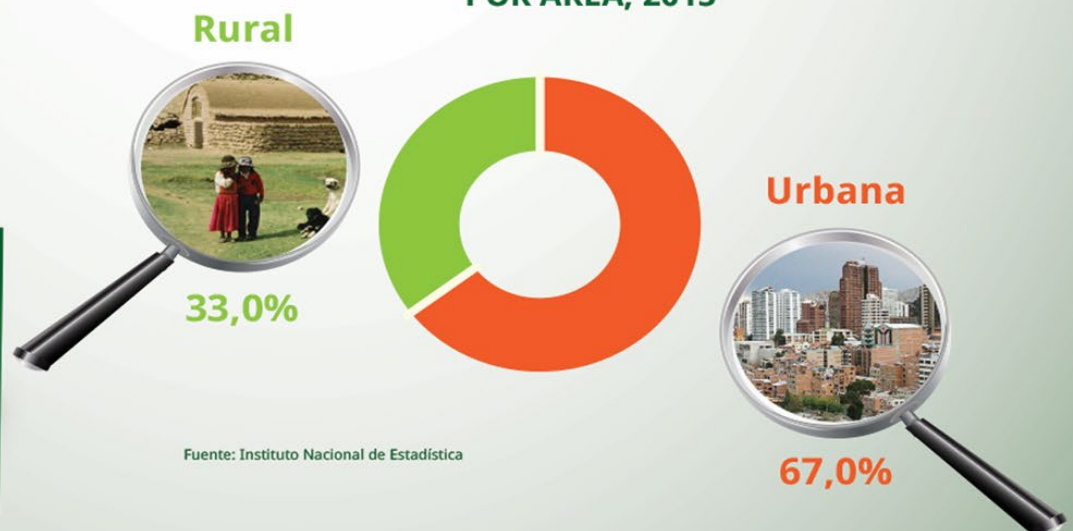
DEPARTAMENTO DE LA PAZ: DISTRIBUCIÓN DE LA POBLACIÓN POR SEXO, 2015



Fuente: Instituto Nacional de Estadística

En 2020, el departamento tendría una población de 2.927.000 habitantes. Nuestra Señora de La Paz contaría con 816.100 habitantes y la urbe alteña, 943.600 personas.

DEPARTAMENTO DE LA PAZ: DISTRIBUCIÓN DE LA POBLACIÓN POR ÁREA, 2015



Fuente: Instituto Nacional de Estadística

DEPARTAMENTO DE LA PAZ: PROYECCIONES DE POBLACIÓN⁽¹⁾, SEGÚN PROVINCIA, 2015, 2020 Y 2025 (En miles)



Provincia	2015	2020	2025
Iturrealde	18,8	19,4	20,0
Franz Tamayo	28,3	29,1	29,9
Saavedra	16,8	17,2	17,7
Muñecas	25,8	25,7	25,9
Camacho	54,4	53,5	53,1
Manco Kapac	27,7	27,7	27,9
Omasuyos	86,3	86,4	86,7
Los Andes	80,5	81,0	81,7
Ingavi	141,4	146,9	151,5
J. M. Pando	7,9	8,4	9,1
Pacajes	56,2	55,8	55,5
G. Villarroel	18,4	18,7	19,1
Aroma	100,0	99,7	99,6
Loayza	48,8	49,8	51,2
Inquisivi	68,9	71,5	74,6
Sud Yungas	112,3	118,6	125,1
Murillo	1.738,1	1.819,2	1.906,4
Nor Yungas	38,1	39,6	40,7
Caranavi	63,9	65,7	67,6
Larecaja	89,7	92,9	96,2

Departamento	2015	2020	2025
La Paz	2.822,1	2.927,0	3.039,4

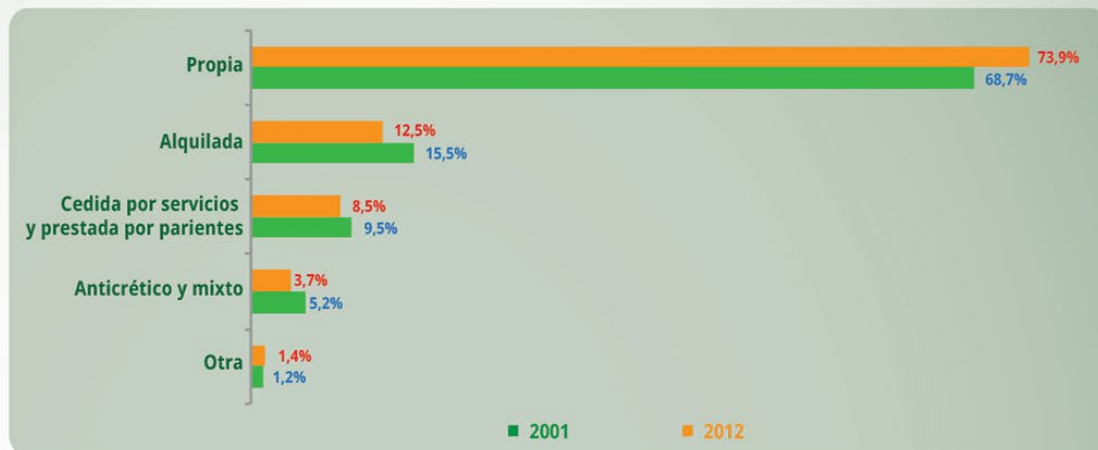
Fuente: Instituto Nacional de Estadística
⁽¹⁾Proyección de Población Rev. 2014



En La Paz existen más de 900.000 viviendas

La Paz cuenta con 731.462 casas, chozas y pahuichis, 105.913 cuartos o habitaciones sueltas, 76.639 departamentos, 8.831 viviendas improvisadas y 7.612 locales no destinados para vivir.

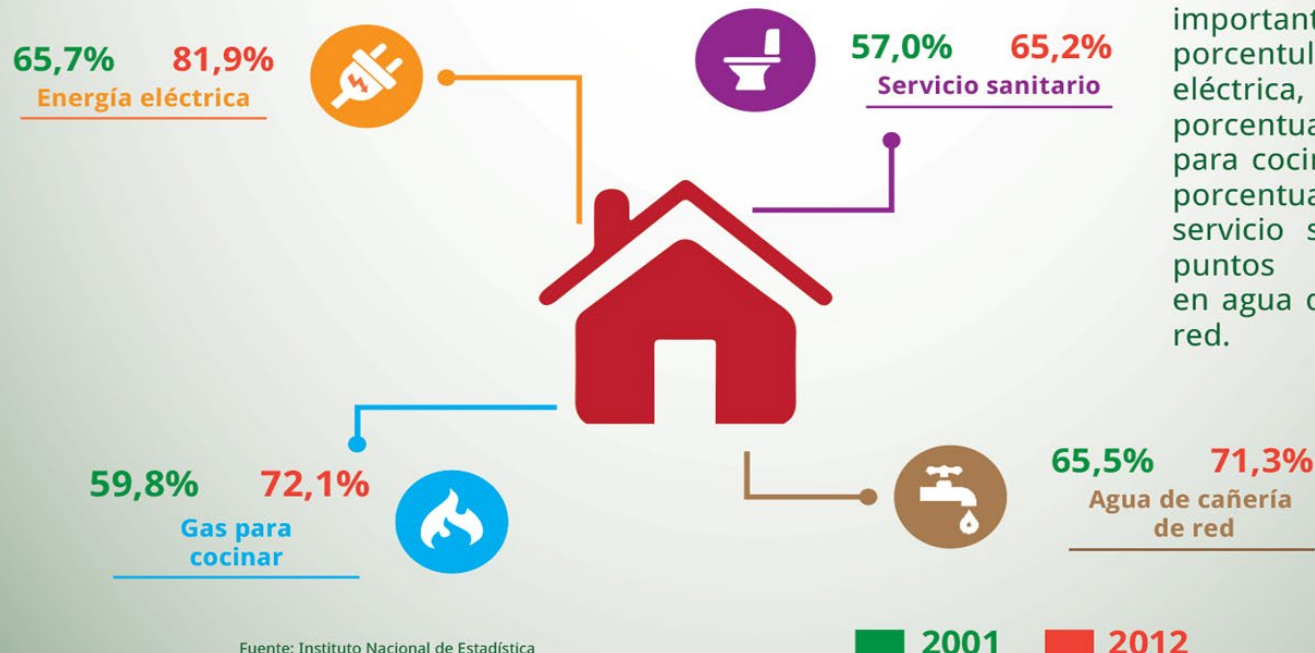
DEPARTAMENTO DE LA PAZ: VIVIENDAS PARTICULARES CON HABITANTES PRESENTES, SEGÚN TIPO DE TENENCIA, CENSOS 2001 Y 2012



Fuente: Instituto Nacional de Estadística

La vivienda propia es la forma de tenencia que predomina en el departamento de La Paz con 73,9% para 2012.

DEPARTAMENTO DE LA PAZ: COBERTURA DE SERVICIOS BÁSICOS, CENSOS 2001 Y 2012



Entre 2001 y 2012, la cobertura de los servicios básicos se incrementó de forma importante: 16 puntos porcentuales en energía eléctrica, 12 puntos porcentuales en gas para cocinar, 8 puntos porcentuales en servicio sanitario y 7 puntos porcentuales en agua de cañería de red.

Fuente: Instituto Nacional de Estadística

95 de cada 100 paceños son alfabetos

DEPARTAMENTO DE LA PAZ: NIVEL DE INSTRUCCIÓN, CENSO 2012



✓ Tres de 10 personas terminaron la primaria



✓ Cuatro de 10 personas terminaron la secundaria



✓ Dos de cada 10 personas terminaron un grado superior



✓ Una de 10 personas no tiene ningún grado de instrucción



Fuente: Instituto Nacional de Estadística

La población de 19 años o más tiene en promedio un logro educativo de 9,3 años de estudio: los hombres de 10,2 años y las mujeres de 8,5 años.

Entre 2001 y 2012 en el departamento paceño, la tasa de alfabetismo se incrementó en 6,8 puntos porcentuales, de 88,6% a 95,4%.

Según el último censo, 98,3% del total de los paceños y 92,7% de las paceñas saben leer y escribir.



Paceños acceden a establecimientos de salud

DEPARTAMENTO DE LA PAZ: POBLACIÓN EMPADRONADA POR LUGAR DONDE ACUDE CUANDO TIENE PROBLEMAS DE SALUD, CENSO 2012

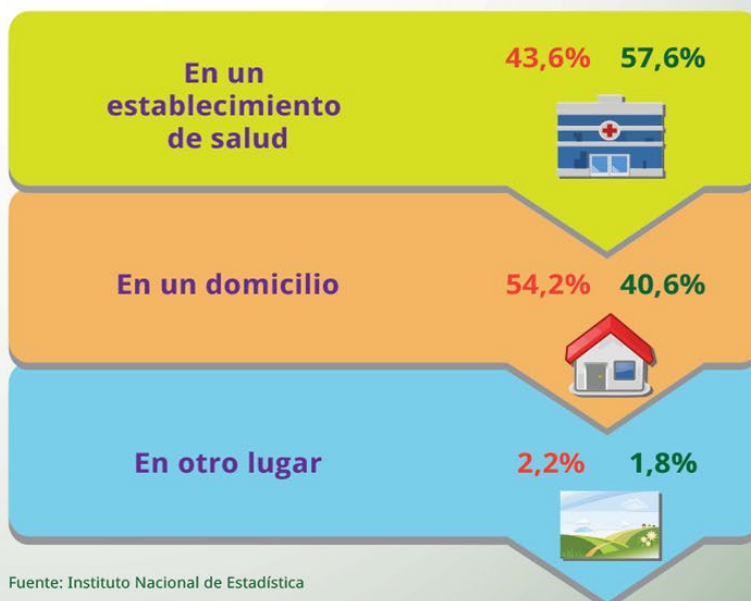


De acuerdo con el Censo 2012, casi 54% de los paceños se dirige a un establecimiento de salud público cuando tiene algún padecimiento.

Fuente: Instituto Nacional de Estadística

DEPARTAMENTO DE LA PAZ: POBLACIÓN DE MUJERES DE 15 AÑOS O MÁS DE EDAD POR LUGAR DE ATENCIÓN DEL ÚLTIMO PARTO, CENSOS 2001 Y 2012

En el departamento de La Paz, 57,6% de las mujeres acude a los establecimientos de salud para la atención de su parto y 40,6%, en su domicilio.



Fuente: Instituto Nacional de Estadística

■ 2001 ■ 2012

La agricultura y ganadería prima en la ocupación

DEPARTAMENTO DE LA PAZ: PRINCIPALES ACTIVIDADES ECONÓMICAS A LAS QUE SE DEDICA LA POBLACIÓN OCUPADA DE 10 AÑOS O MÁS, CENSO 2012

La agricultura, ganadería, caza, pesca y silvicultura es la principal actividad económica del departamento con 30,6%, le sigue el comercio al por mayor y menor, transporte y almacenes con 24,5%. La administración pública no es una de sus principales actividades económicas solo absorbe a 3,2% de los ocupados.



Fuente: Instituto Nacional de Estadística
Nota: No incluye población que reside habitualmente en el exterior y las que no declaran actividad económica.



La Paz Maravillosa



Artesanía milenaria



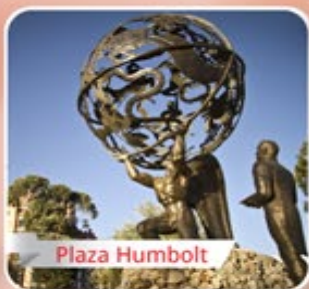
Pumakatari y Sariri



Valle de la Luna



El Papa en La Paz



Plaza Humbolt



Puentes Trillizos



Noche paceña



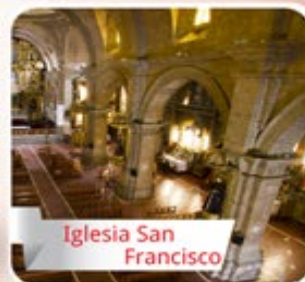
Chairo



Jóvenes Cebras



Mi Teléferico



Iglesia San Francisco



Sagárnaga y Linares



Muela del Diablo



Plaza Murillo



Centro paceño



Pasarela del Bicentenario

Losa y Turística



Copacabana - Isla del Sol



Lago Titicaca



Parque Madidi



Camino a los Yungas



Plato Paceño



Copacabana



Parque Cotapata Santa Bárbara



Sapahaqui



El Castillo del Loro



Balsa de totora



El imponente Illimani



Chulumani



Tiwanacu



Camino de la Muerte



La Ruta del Takesi



Danza de los hilanderos



Reserva Pilon Lajas

DEPARTAMENTO DE LA PAZ: SUPERFICIE DE LA PRODUCCIÓN AGRÍCOLA DE LOS PRINCIPALES PRODUCTOS, 2013 (En hectáreas)

GRUPO	CULTIVO	SUPERFICIE ¹
Tubérculos	Papa	53.127
	Oca	2.767
Forrajes	Alfalfa	33.006
	Cebada forrajera	30.040
	Cebada en grano	20.855
Cereales	Maíz	14.167
	Quinua	11.072
Estimulantes	Café	21.671
Frutas	Plátano para cocción	9.310
	Cacao	7.992
	Naranja	7.197
	Mandarina	5.879
	Achiote	2.122
	Hojas de té	219
	Stevia	52
Azúcares	Caña de azúcar	572
Hortalizas	Haba verde	5.301
	Arveja verde	1.516

Fuente: Instituto Nacional de Estadística
Censo Agropecuario (Datos preliminares)
¹ Superficie de invierno y verano.

En el departamento de La Paz, la mayor superficie cultivada se destina a la producción de papa, de forrajes y de café.

DEPARTAMENTO DE LA PAZ: NÚMERO DE CABEZAS DE GANADO POR ESPECIE, 2013



Ovinos
1.797.776



Bovinos
501.718



Llamas
447.922



Alpacas
305.467



Porcinos de Corral
133.584



Porcinos de Granja
14.531



Caprinos
12.261

Fuente: Instituto Nacional de Estadística
Censo Agropecuario (Datos preliminares)

El mayor hato ganadero es de ovinos con 1,8 millones de cabezas, seguido de bovinos con 501,7 mil vacunos.

El departamento tiene potencial en la producción de llamas y alpacas con 753 mil cabezas.

Crece la economía del departamento paceño

DEPARTAMENTO DE LA PAZ: PIB PERCÁPITA, 2000, 2005 Y 2014

En 2005, a cada habitante del departamento de La Paz le correspondió 909 dólares, promedio que se triplica para 2014, llegando a 3.071 dólares.



Fuente: Instituto Nacional de Estadística



Oro metálico, principal producto de exportación

LA PAZ: EXPORTACIONES⁽¹⁾ SEGÚN ACTIVIDAD ECONÓMICA, 2005, 2010 Y 2014^(P) (En millones de dólares)

ACTIVIDAD ECONÓMICA	2005	2010	2014 ^(P)
TOTAL	241,2	453,2	1.446,3
Industria Manufacturera	187,5	332,7	1.312,2
Extracción de Minerales	27,0	98,8	106,6
Agricultura, Ganadería, Caza, Silvicultura y Pesca	26,8	21,7	27,5

Fuente: Instituto Nacional de Estadística

(p) Preliminar

⁽¹⁾ No incluye reexportaciones ni efectos personales.

Entre 2005 y 2014, las exportaciones de La Paz se incrementaron de 241,2 millones de dólares a 1.446,3 millones de dólares.

La industria manufacturera es la actividad económica exportadora más importante del departamento.

En 2014, el departamento de La Paz exportó 1.446,3 millones de dólares, siendo los principales productos comercializados Oro Metálico, Estaño (concentrado y metálico), Mineral de Zinc, Joyería de Oro y Productos Textiles.

LA PAZ: EXPORTACIONES⁽¹⁾ SEGÚN PRINCIPALES PRODUCTOS DE LA ACTIVIDAD ECONÓMICA, 2014^(P) (En millones de dólares)



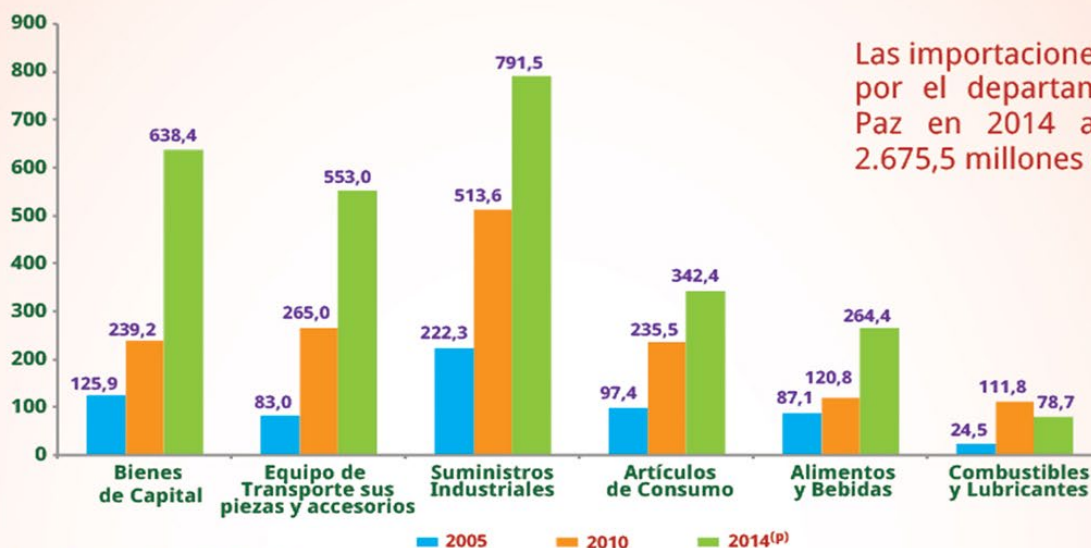
Fuente: Instituto Nacional de Estadística

(p) Preliminar

⁽¹⁾ No incluye reexportaciones ni efectos personales.

Importaciones llegaron a \$us 2.675,5 millones

LA PAZ (1): IMPORTACIONES SEGÚN PRINCIPALES CATEGORÍAS ECONÓMICAS, 2005, 2010 Y 2014^(p) (Valor CIF Frontera en millones de dólares)



Las importaciones registradas por el departamento de La Paz en 2014 alcanzaron a 2.675,5 millones de dólares.

Fuente: Instituto Nacional de Estadística

(p) Preliminar

(1) Corresponde a registros en administraciones aduaneras ubicadas en el departamento de La Paz.

Por la Aduana Interior La Paz, se registraron 1.421,5 millones de dólares, seguido por la Zona Franca Comercial El Alto con 409,6 millones de dólares.



LA PAZ: VOLUMEN DE MADERA EXTRAÍDA, SEGÚN ESPECIE, 2014^(p) (En metros cúbicos rola)



En el departamento paceño se extrajeron 295.404 metros cúbicos de madera. Las especies más importantes fueron el Almendrillo, Mapajo y Ochoó.

Fuente: Autoridad de Fiscalización y Control Social de Bosques y Tierra
(p) Preliminar

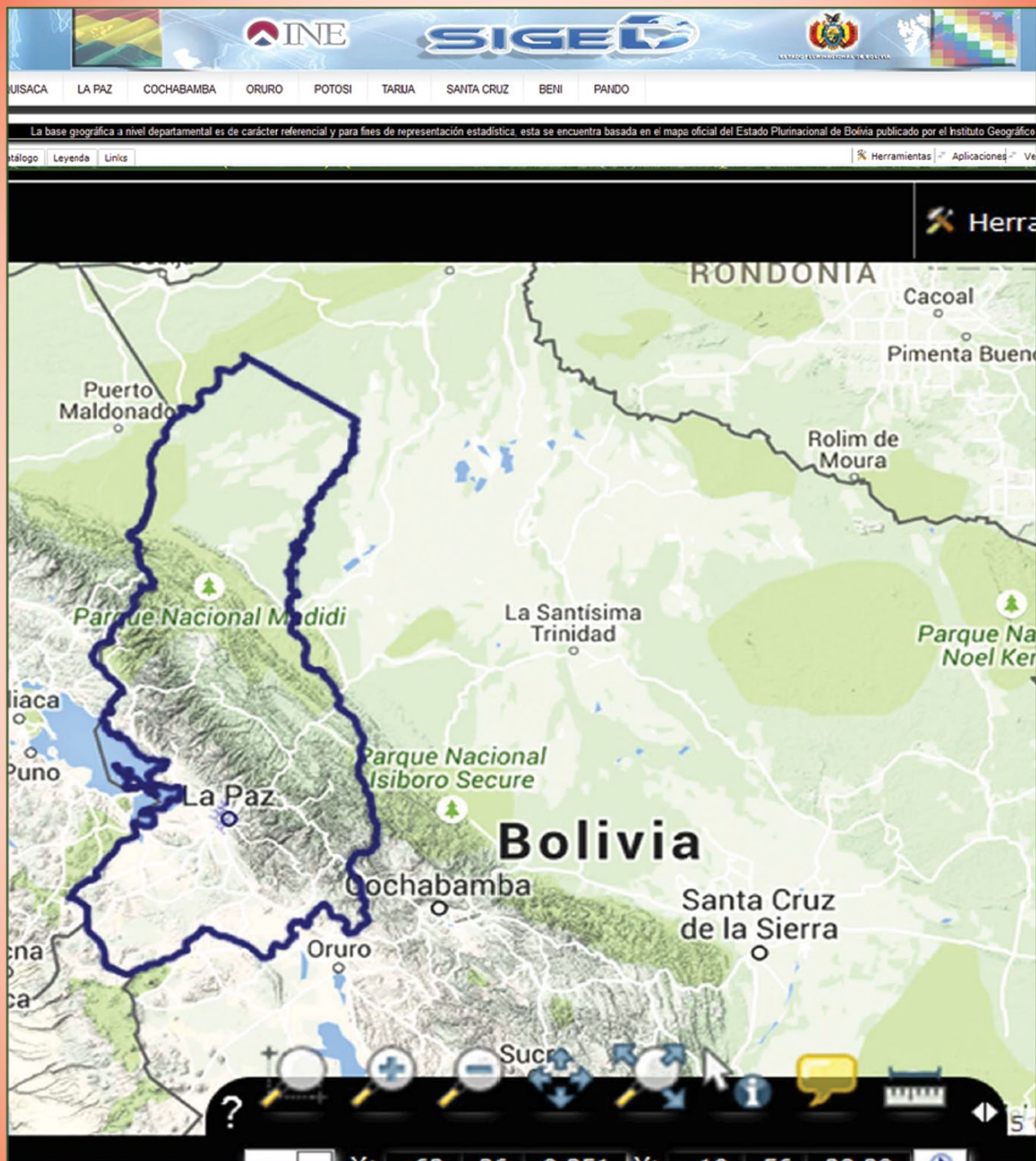
CIUDAD DE LA PAZ: ESTACIÓN LA PAZ, TEMPERATURA MEDIA AMBIENTE, 2005-2014 (En grados centígrados)

En 2014, la temperatura en la urbe paceña llegó a 13,1 grados centígrados. Se registró mayor precipitación pluvial en enero y febrero.



Fuente: Instituto Nacional de Estadística

La Paz vista a través del Sistema de Información Geográfica Estadístico para el Desarrollo (SIGED)



#CreandoCulturaEstadística

Accede a geo.ine.gob.bo/cartografia
www.ine.gob.bo



RUMBO A LOS

80 años
ine
1936 - 2016

Ampliación del Aeropuerto Internacional El Alto



Campo Ferial Chuquiago Marka



Planta de Equipos Tecnológicos QUIPUS