



ine

Instituto Nacional de Estadística

BOLIVIA

206 años

POTOSÍ



Noviembre de 2016



- ▶ Población ▶ Vivienda ▶ Educación ▶ Empleo ▶ Turismo
- ▶ Importaciones · Exportaciones ▶ Temperatura · Precipitación Pluvial
- ▶ PIB · IPC ▶ Salud ▶ Agropecuaria · Minería

POTOSÍ

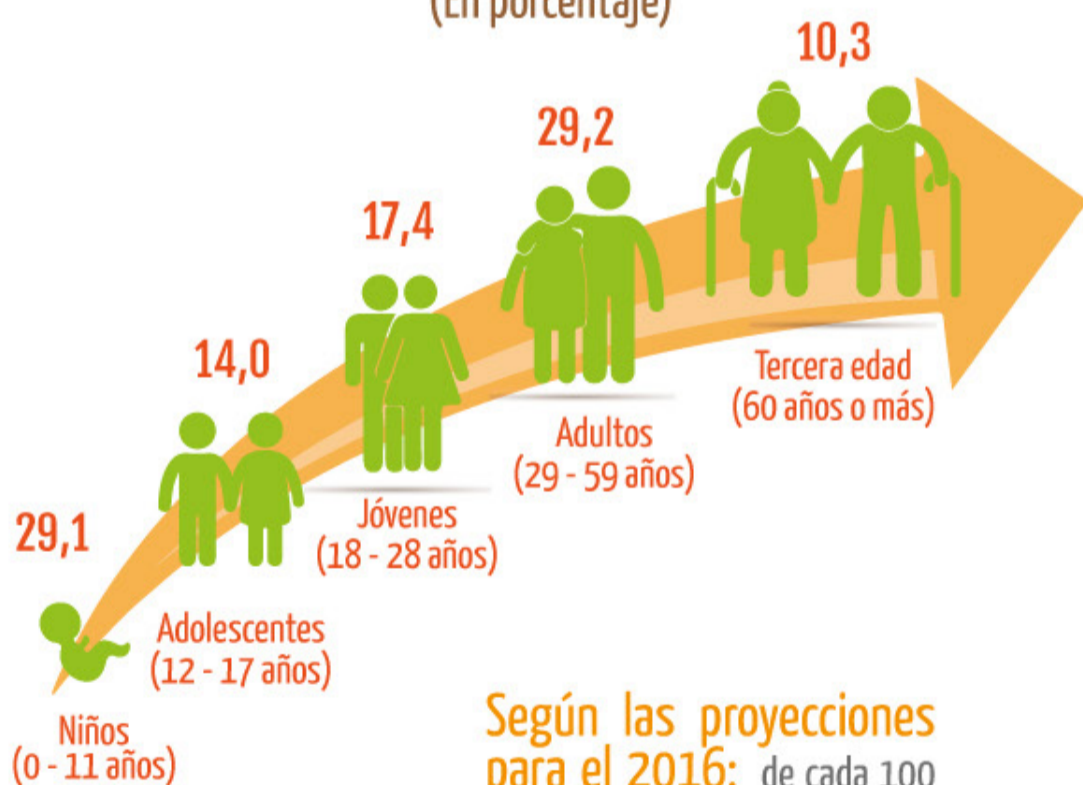


POBLACIÓN

El departamento de Potosí está situado al suroeste del país. Limita al norte con los departamentos de Oruro y de Cochabamba. En 1545 los españoles fundaron la ciudad de Potosí, que en un siglo se convirtió en una opulenta ciudad de más de 150.000 habitantes. La minería constituye la principal actividad económica del departamento. Potosí capital del departamento, famosa en todo el mundo por su desarrollo en el siglo XVII, fue declarada Patrimonio de la Humanidad por la UNESCO, por su enorme riqueza arquitectónica e histórica.



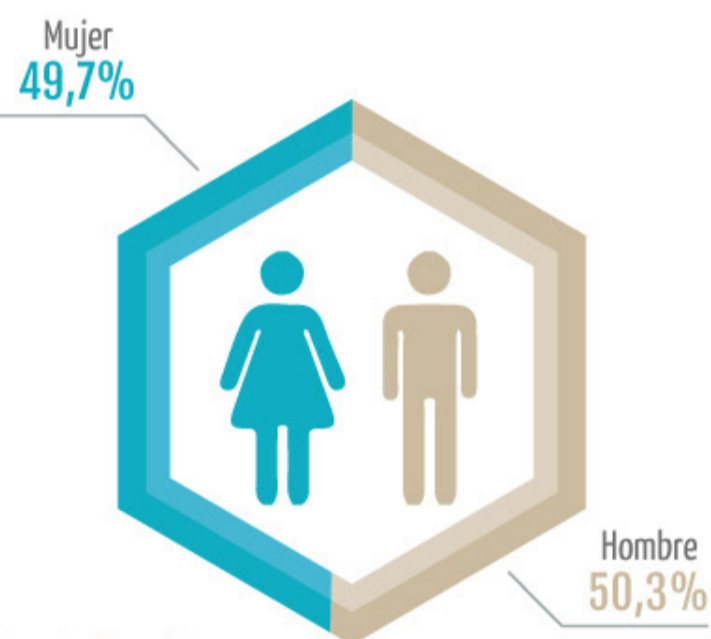
POTOSÍ: PROYECCIONES DE POBLACIÓN POR GRUPOS DE EDAD, 2016 (En porcentaje)



Según las proyecciones para el 2016; de cada 100 potosinos, 29 son adultos; 29, niños y 17, jóvenes.

Fuente: Instituto Nacional de Estadística

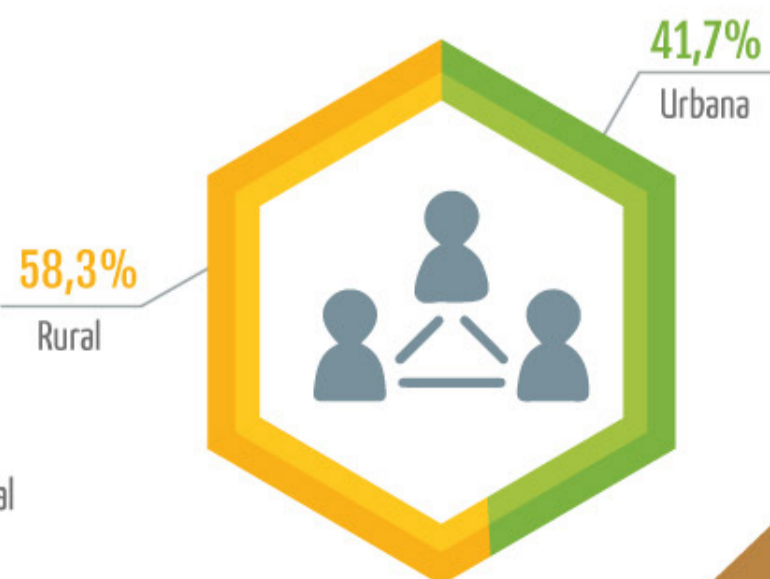
POTOSÍ: PROYECCIONES DE POBLACIÓN POR SEXO, 2016



Fuente: Instituto Nacional de Estadística

De cada 100 personas en Potosí, 50 son varones y 50, mujeres. El departamento tiene 874.000 habitantes.

POTOSÍ: PROYECCIONES DE POBLACIÓN POR ÁREA, 2016 (En porcentaje)

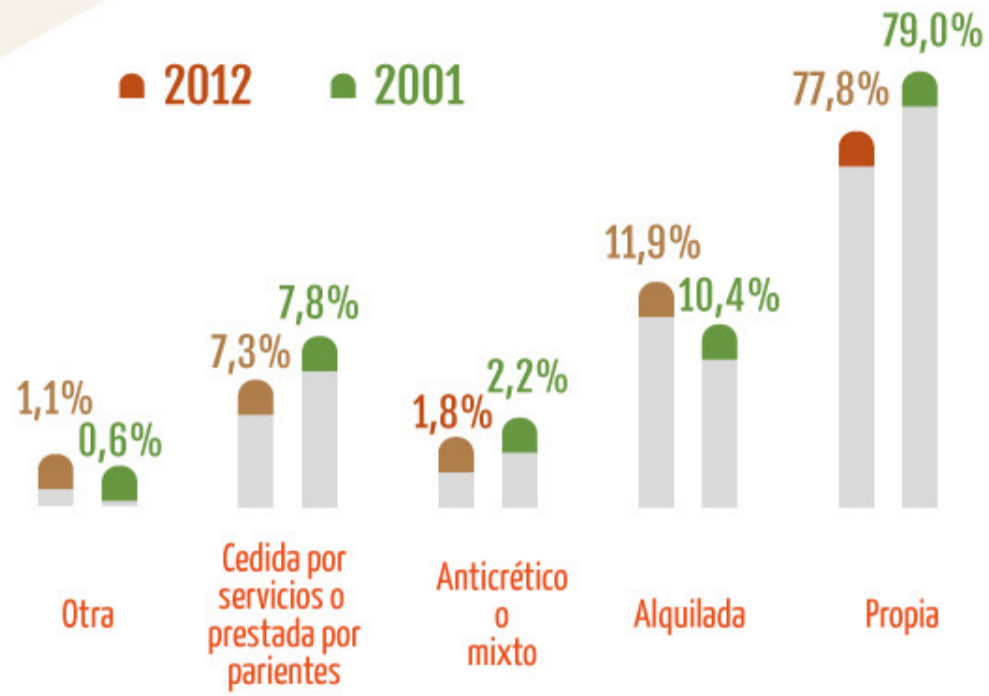


58 de cada 100 potosinos viven en el área rural y 42 de cada 100 viven en el área urbana.

Fuente: Instituto Nacional de Estadística



POTOSÍ: VIVIENDAS PARTICULARES CON HABITANTES PRESENTES POR TIPO DE TENENCIA, CENSOS 2001 Y 2012



De cada 100 viviendas potosinas, 78 son propias; 12 están alquiladas; 2, en anticrético y mixto, 7 están cedidas por servicios o prestada por parientes y 1 tiene otra forma de tenencia.

Fuente: Instituto Nacional de Estadística

VIVIENDA

POTOSÍ: DISPONIBILIDAD DE TECNOLOGÍAS DE LA INFORMACIÓN EN EL HOGAR, CENSO 2012



15 de cada 100 viviendas poseen computadora y 3 de cada 100 hogares cuentan con Internet.

De cada 100 viviendas, 74 tienen radio, 49 poseen televisores y 46, telefonía y/o celular.

Fuente: Instituto Nacional de Estadística

74 de cada 100 personas tienen acceso a energía eléctrica.

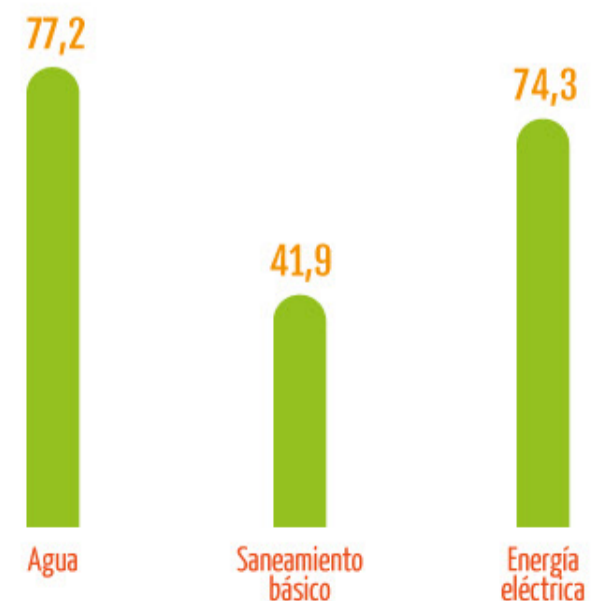
77 de cada 100 personas acceden al agua.

32 de cada 100 hogares utilizan el servicio público de recolección de basura.

51 de cada 100 hogares cocinan con gas en garrafa y de cañería.

41 de cada 100 hogares cuentan con servicios sanitarios.

POTOSÍ: POBLACIÓN POR COBERTURA DE SERVICIOS BÁSICOS, CENSO 2012 (En porcentaje)

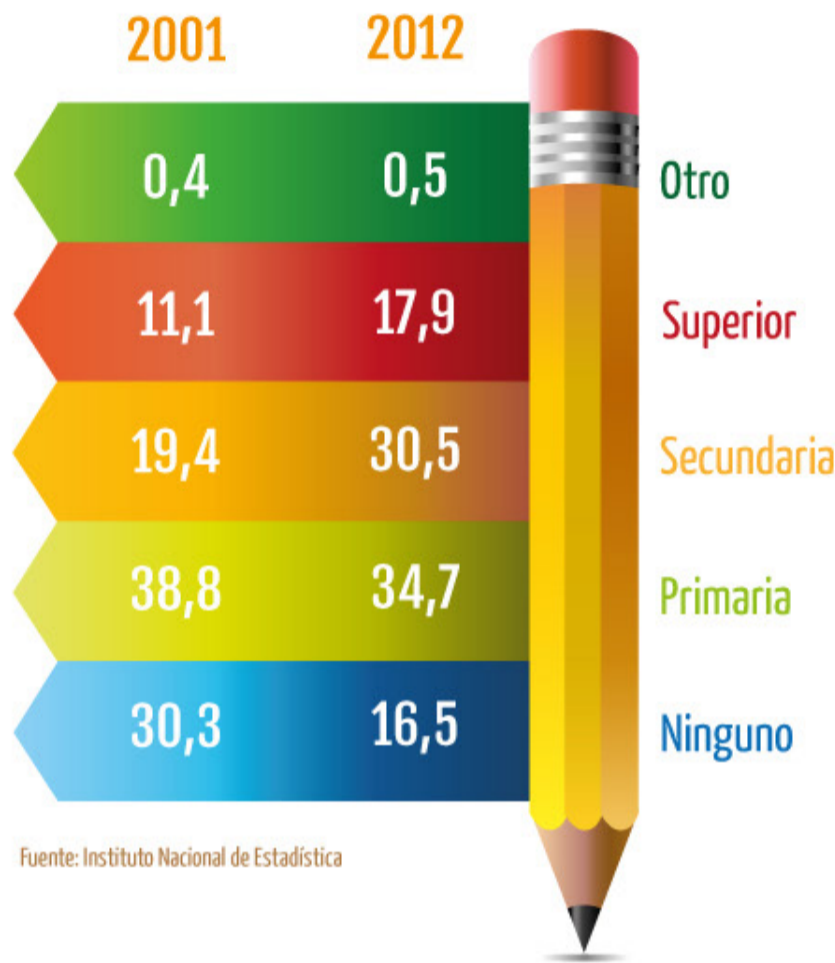


Fuente: Instituto Nacional de Estadística

80 años
ine
1936 - 2016

POTOSÍ: NIVEL DE INSTRUCCIÓN ALCANZADO POR LA POBLACIÓN DE 19 AÑOS O MÁS DE EDAD, CENSOS 2001 Y 2012

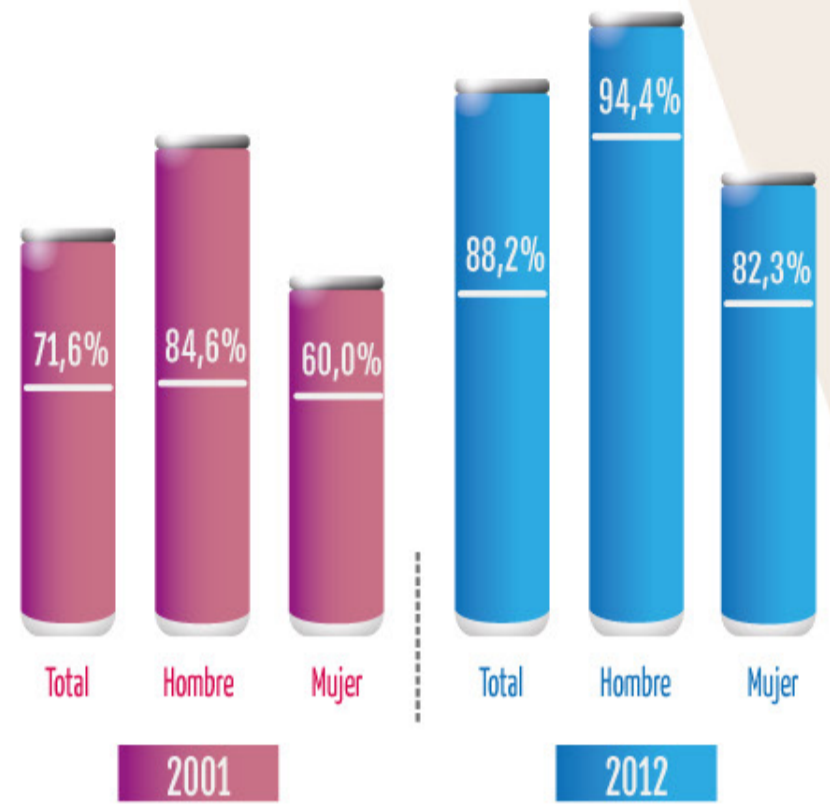
Durante el período intercensal 2001 - 2012, la población de 19 años o más de edad con nivel de instrucción secundario se incrementó en 11 puntos porcentuales, de 19,4% en 2001 a 30,5% en 2012.



Fuente: Instituto Nacional de Estadística



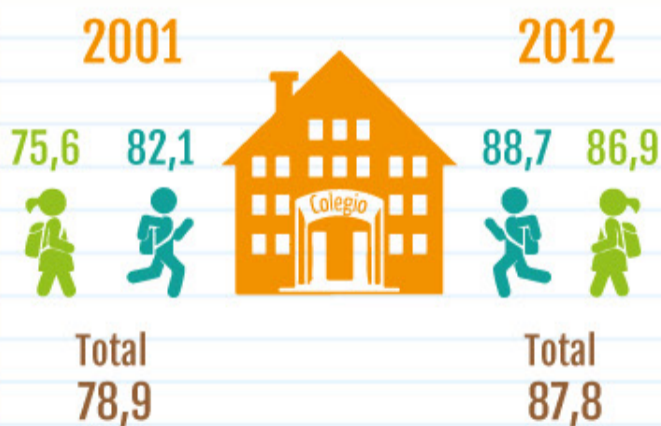
POTOSÍ: TASA DE ALFABETISMO DE LA POBLACIÓN DE 15 AÑOS O MÁS DE EDAD POR SEXO, CENSOS 2001 Y 2012



Fuente: Instituto Nacional de Estadística

88 de cada 100 potosinos de 15 años o más de edad saben leer y escribir.

POTOSÍ: TASA DE ASISTENCIA ESCOLAR DE LA POBLACIÓN DE 6 A 19 AÑOS DE EDAD POR CENSO Y SEXO, CENSOS 2001 Y 2012



Fuente: Instituto Nacional de Estadística

88 de cada 100 potosinos de 6 a 19 años de edad asisten al colegio, según datos del Censo 2012.

POTOSÍ: AÑOS PROMEDIO DE ESTUDIO DE LA POBLACIÓN DE 19 AÑOS O MÁS DE EDAD POR SEXO, CENSOS 2001 Y 2012



Fuente: Instituto Nacional de Estadística

La población de 19 años o más de edad presenta **7,1 años promedio de estudio**, donde los hombres tienen 7,9 y las mujeres 6,4, de acuerdo con el Censo 2012.

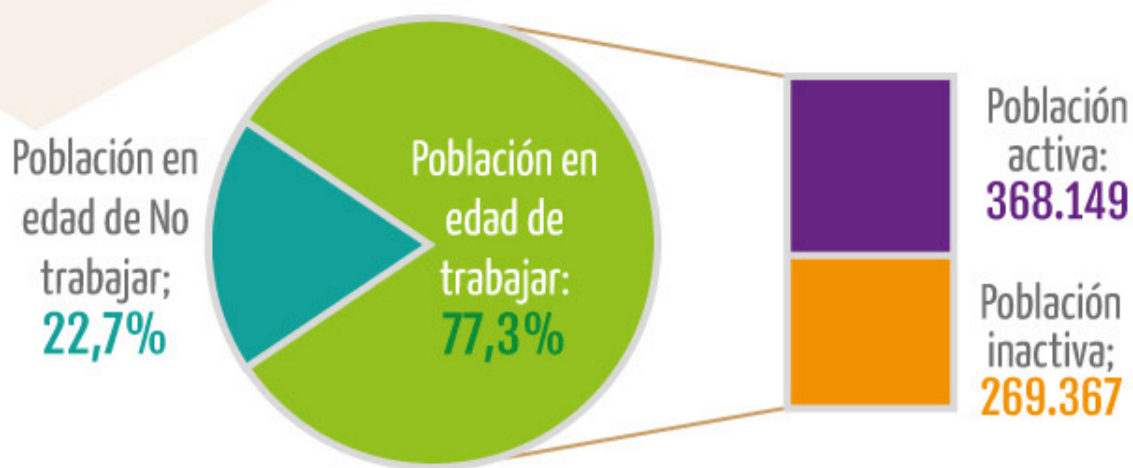
Fuente: Instituto Nacional de Estadística



La población ocupada de 10 años o más de edad aumentó en 52,4%, de 238.706 a 363.836 personas entre los censos 2001 y 2012.

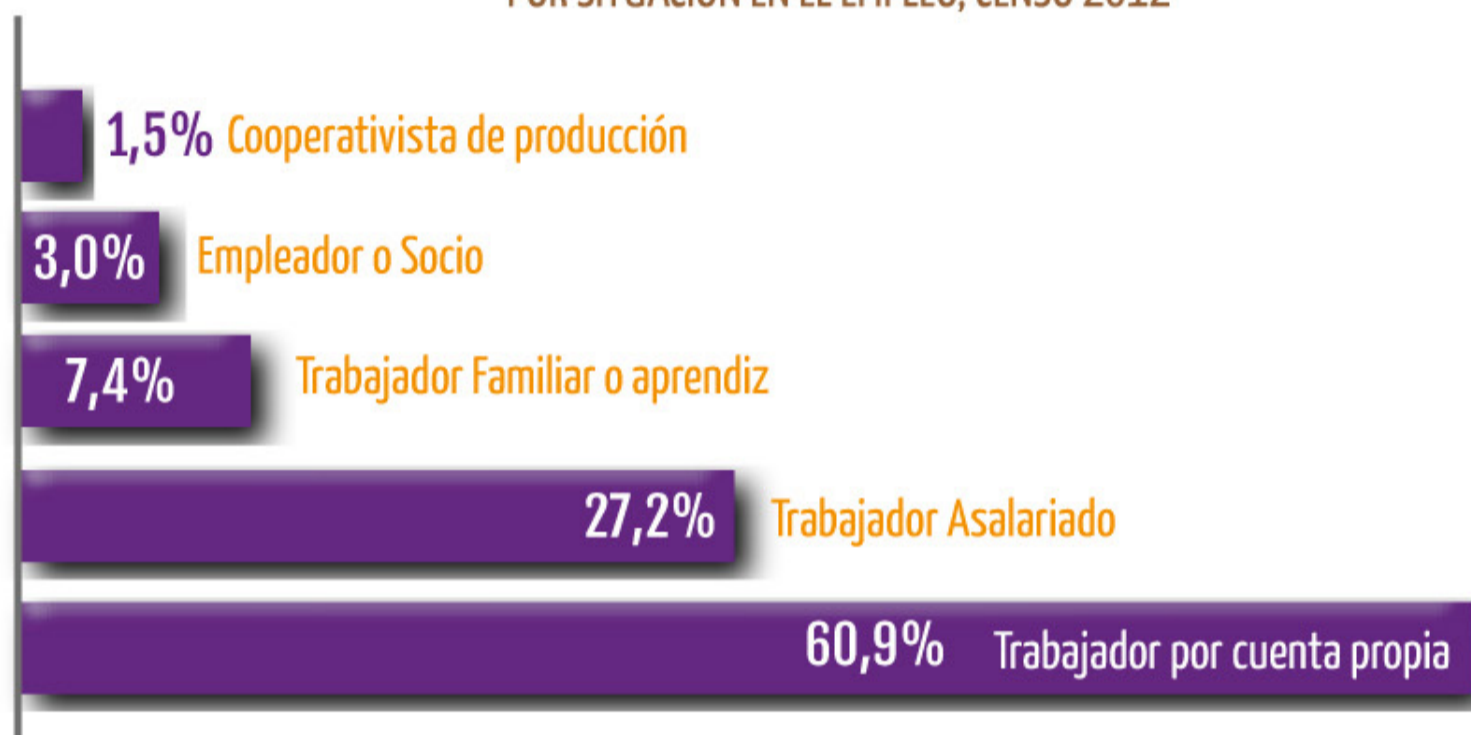
41,6% de la población ocupada es mujer y 58,4%, hombre.

POTOSÍ: POBLACIÓN OCUPADA DE 10 AÑOS Y MÁS POR GRUPO OCUPACIONAL, CENSO 2012



Fuente: Instituto Nacional de Estadística

POTOSÍ: POBLACIÓN OCUPADA DE 10 AÑOS POR SITUACIÓN EN EL EMPLEO, CENSO 2012

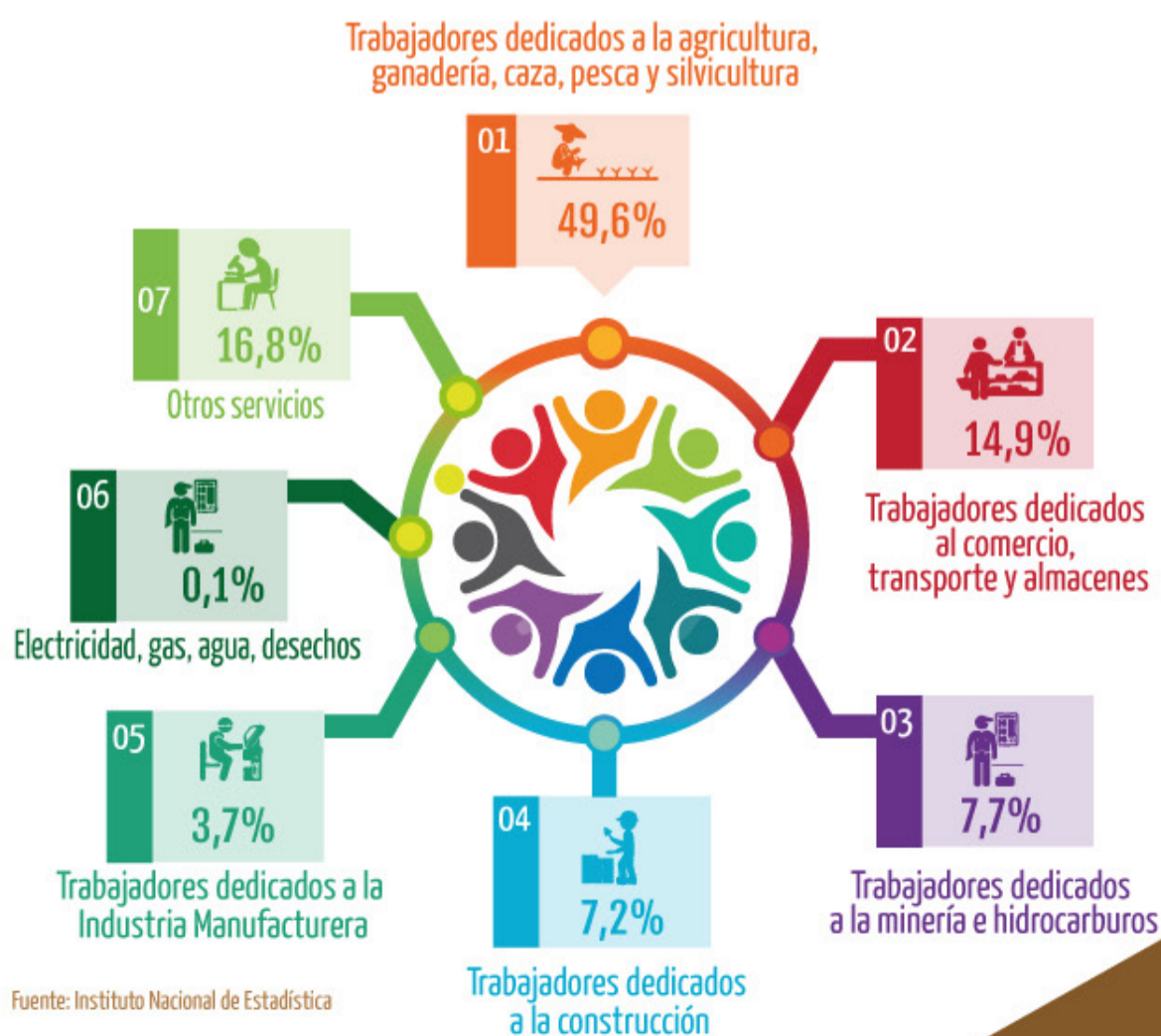


Fuente: Instituto Nacional de Estadística

Según la situación de empleo en Potosí, los trabajadores por cuenta propia llegan a 60,9%; los trabajadores asalariados, a 27,2%; los trabajadores familiares, a 7,4%; el empleador o socio, a 3,0% y el cooperativista de producción, a 1,5%.

49,6% de las personas se dedica a trabajos de agricultura, ganadería, caza, pesca y silvicultura; 14,9%, al comercio, transporte y almacenes; 7,7% es trabajador de la minería e hidrocarburos; 7,2% se dedica a la construcción; 3,7%, a la industria manufacturera.

POTOSÍ: POBLACIÓN OCUPADA DE 10 AÑOS O MÁS POR ACTIVIDAD ECONÓMICA, CENSO 2012



Fuente: Instituto Nacional de Estadística

POTOSÍ: FLUJO INTERNACIONAL DE VIAJEROS EXTRANJEROS, 2015



El flujo de viajeros extranjeros en Potosí registró **216.202 personas**, de los cuales 209.595 viajeros utilizaron el modo de transporte carretero y 6.607, el ferroviario. De este flujo total, 118.457 corresponde a las llegadas y 97.745 a las salidas.



Fuente: Instituto Nacional de Estadística

POTOSÍ: INGRESOS DE VIAJEROS A ESTABLECIMIENTOS DE HOSPEDAJE, 2015

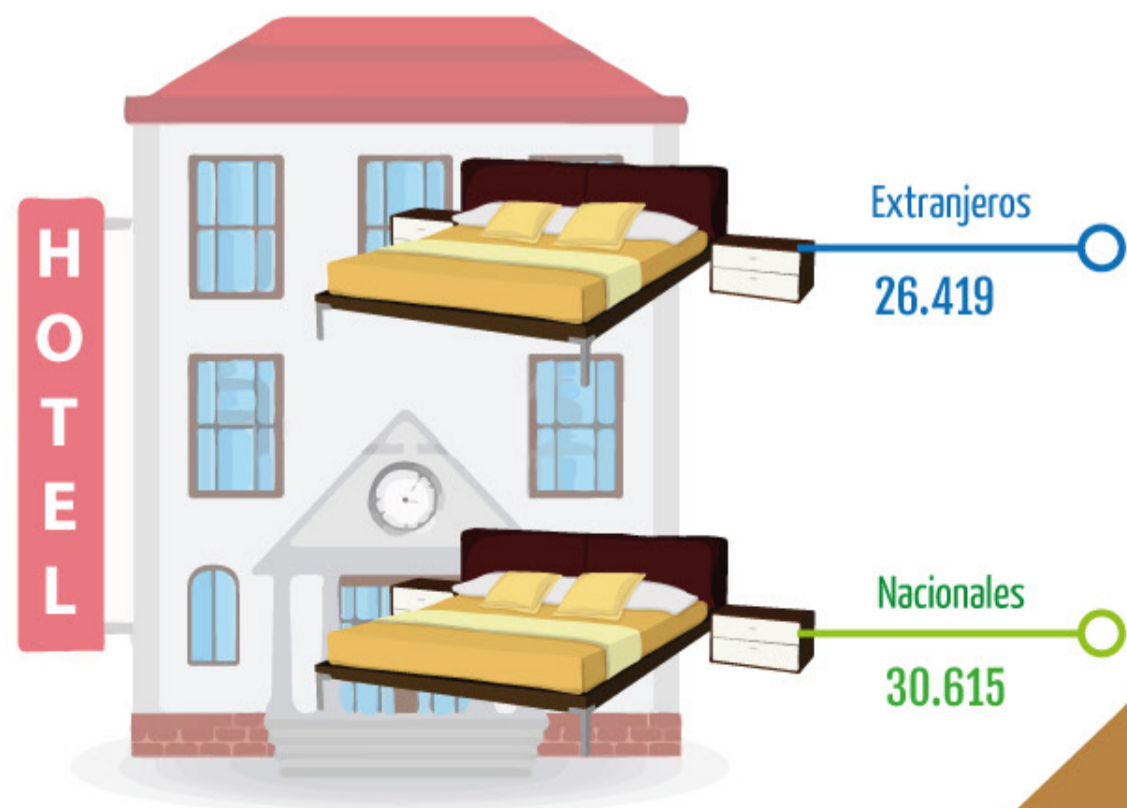


El ingreso de viajeros a establecimientos de hospedaje, el 2014 fue de 97.248 y el 2015 de 97.161 viajeros.

Fuente: Instituto Nacional de Estadística

POTOSÍ: PERNOCTACIONES EN ESTABLECIMIENTOS DE HOSPEDAJE, 2015

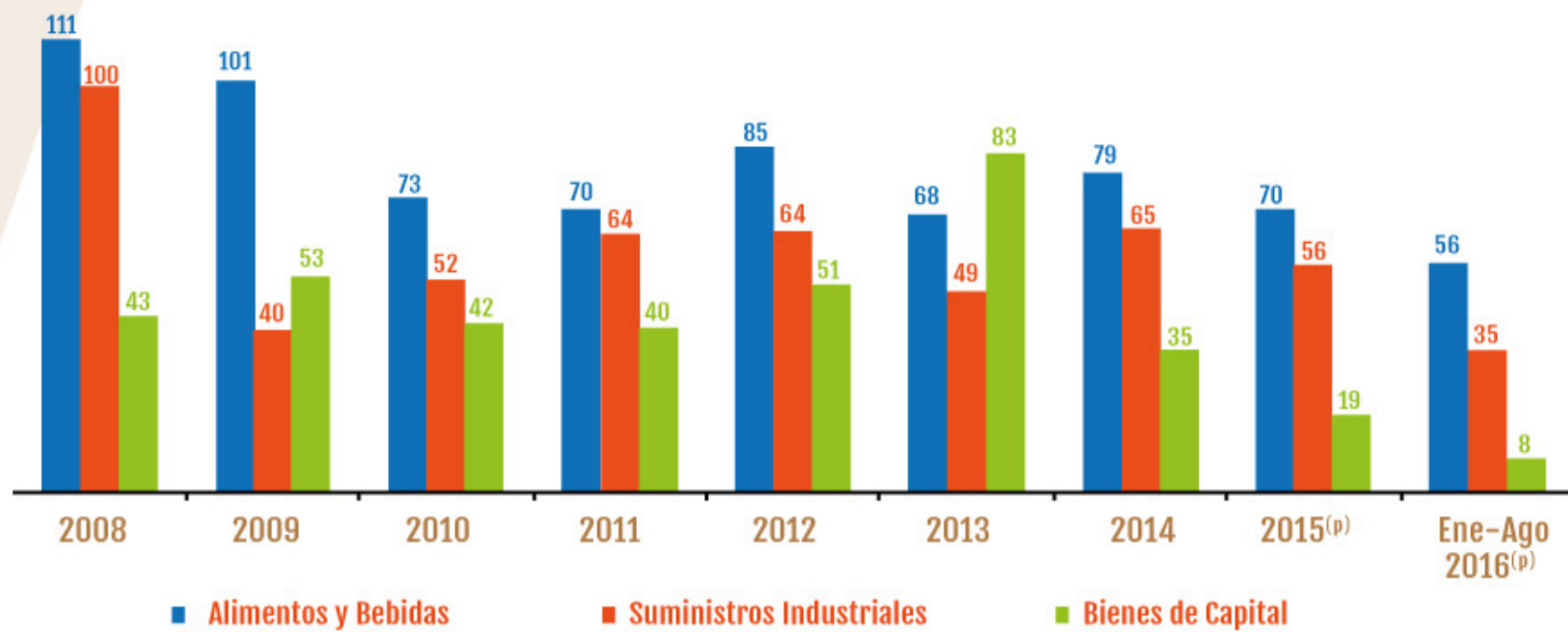
Los viajeros nacionales ocupan más camas para pernoctar, en el 2014 eran 32.171 viajeros y en el 2015, 30.615 personas. En comparación a los viajeros extranjeros, el 2014 alcanzaron a 29.339 personas y el 2015, a 26.419 viajeros.



Fuente: Instituto Nacional de Estadística



POTOSÍ: IMPORTACIONES SEGÚN PRINCIPALES CATEGORÍAS ECONÓMICAS, 2008- 2016 (Valor CIF Frontera en millones de dólares estadounidenses)



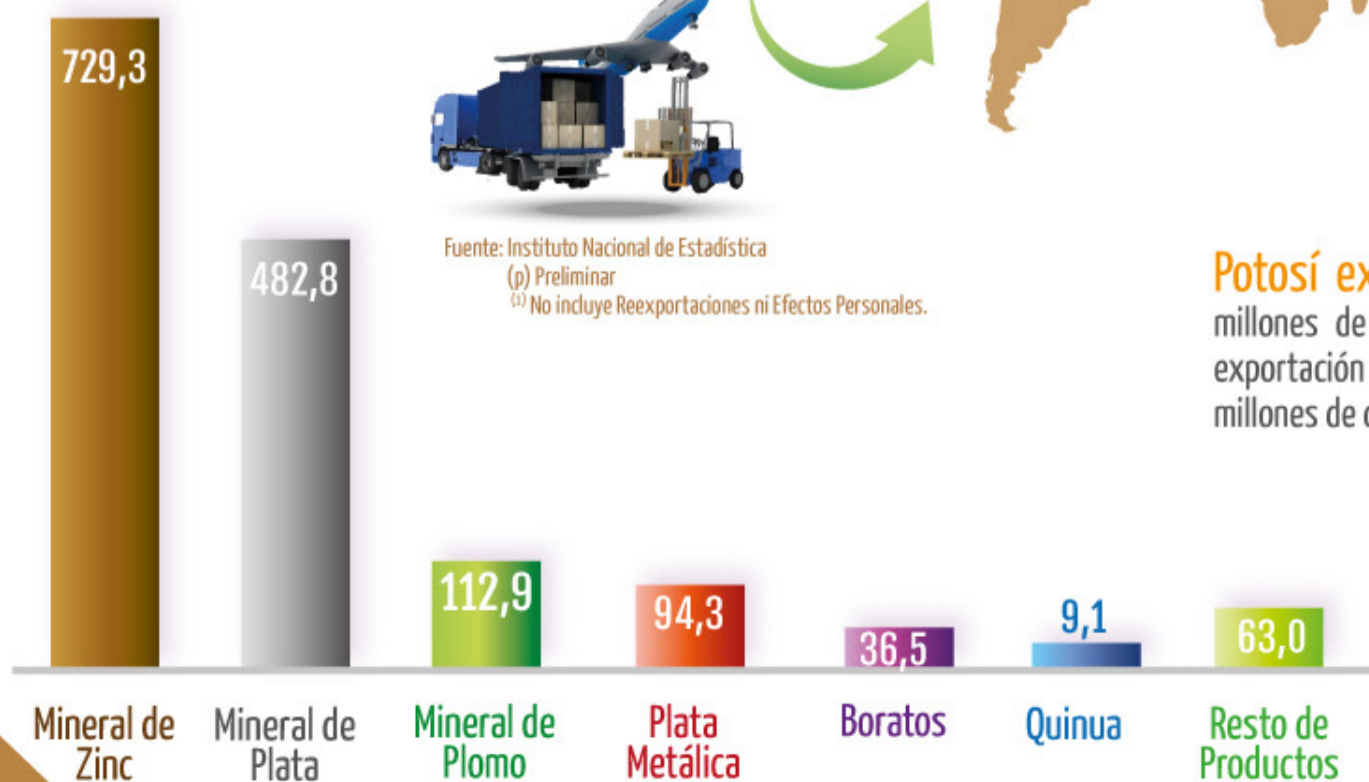
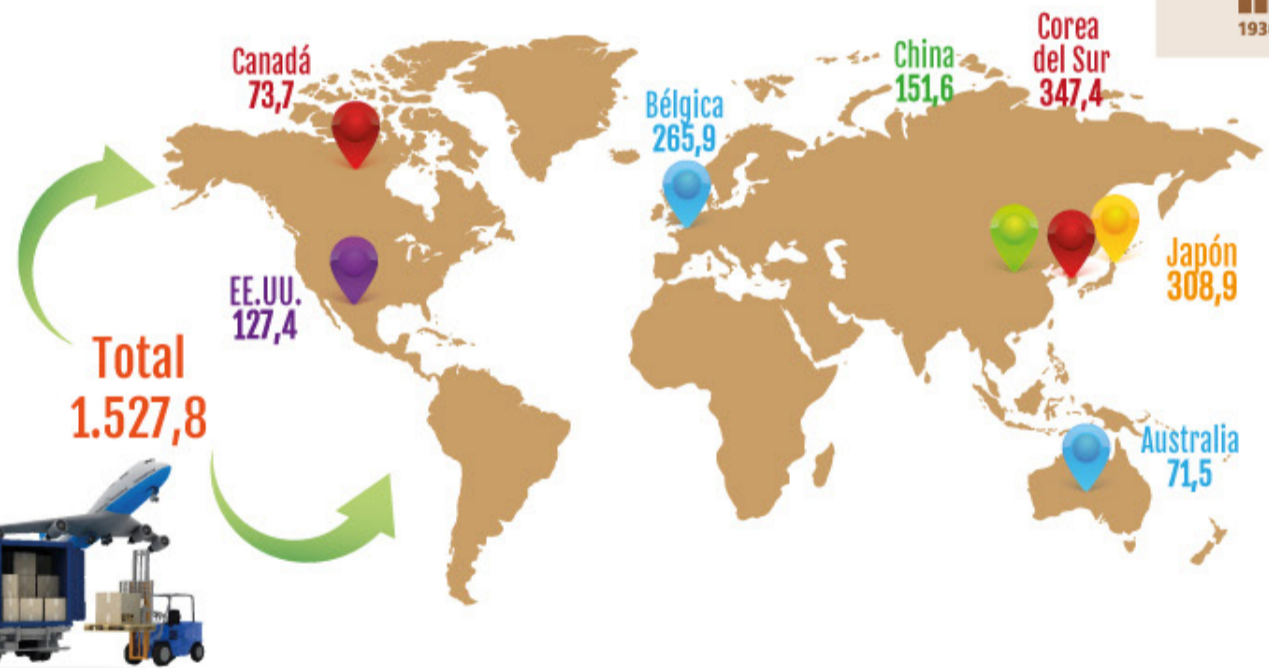
Fuente: Instituto Nacional de Estadística
(p) Preliminar

A agosto 2016, las importaciones llegaron a 121,0 millones de dólares. En el 2015, las compras externas por Aduanas de Potosí clasificados en la categoría de "Alimentos y Bebidas" disminuyeron en 11%, similar comportamiento registró "Suministros Industriales" con 13%.



POTOSÍ: EXPORTACIONES⁽¹⁾ SEGÚN PRINCIPALES PRODUCTOS Y PAÍSES DE DESTINO, 2015^(p) (En millones de dólares estadounidenses)

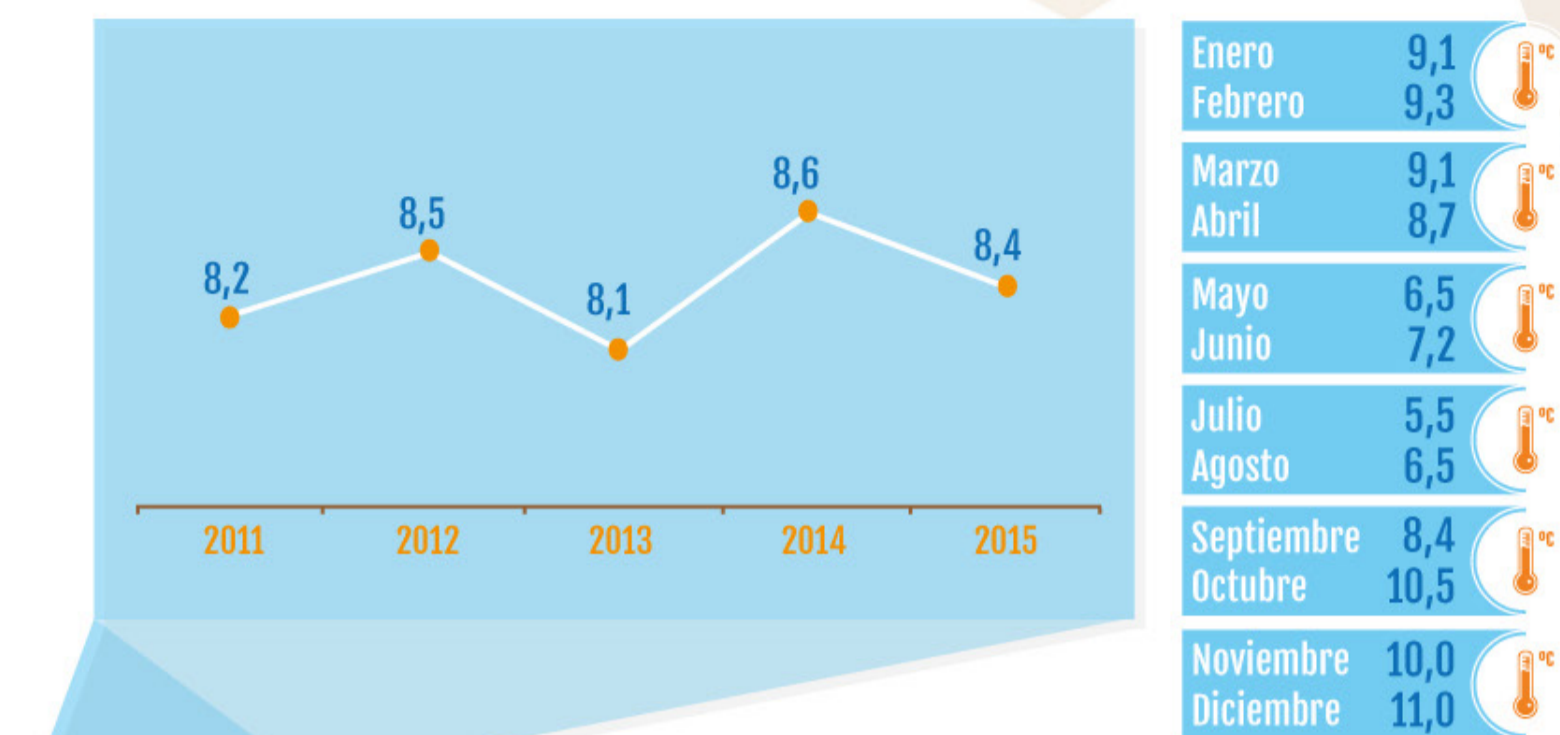
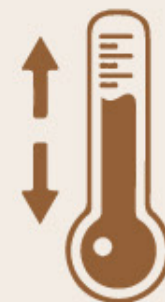
Corea del Sur es el primer país donde Potosí destina sus exportaciones con 347,4 millones de dólares.



Fuente: Instituto Nacional de Estadística
(p) Preliminar
⁽¹⁾ No incluye Reexportaciones ni Efectos Personales.

Potosí exportó en el 2015, 1.527,8 millones de dólares. El principal producto de exportación es mineral de Zinc con 729,3 millones de dólares.

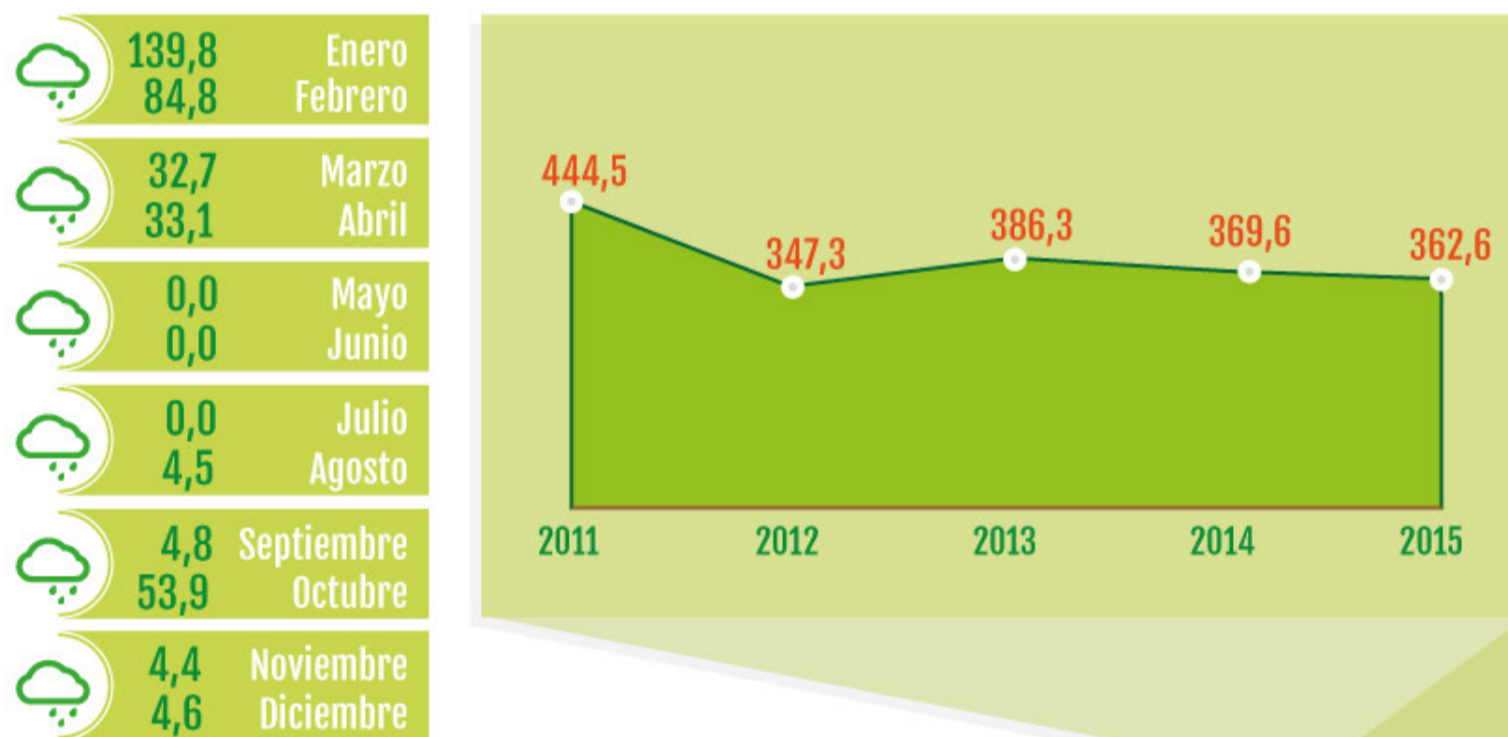
POTOSÍ: TEMPERATURA MEDIA AMBIENTE, 2011-2015 (En grados centígrados)



Fuente: Instituto Nacional de Estadística

8,4 grados centígrados fue la temperatura media ambiente durante el 2015, la máxima alcanzó a 19,7 grados centígrados en diciembre y la mínima fue de 4,8 grados bajo cero en el mes de julio.

POTOSÍ: PRECIPITACIÓN PLUVIAL⁽¹⁾ ACUMULADA, 2011-2015 (En milímetros)



Fuente: Instituto Nacional de Estadística

⁽¹⁾ Un milímetro de precipitación equivale a un litro por metro cuadrado.

La mayor precipitación pluvial del quinquenio transcurrió el 2011 con 444,5 milímetros de agua y la menor precipitación llegó a 347,3 milímetros el 2012.



POTOSÍ: CRECIMIENTO DEL PRODUCTO INTERNO BRUTO, SEGÚN ACTIVIDAD ECONÓMICA, 2015^(p)

El PIB de Potosí creció en 3,9%, en 2015, siendo la actividad económica de la Construcción la de mayor crecimiento con 12,3%, seguido de Servicios de la Administración Pública con 9,5%.

ACTIVIDAD ECONÓMICA	2015 ^(p)
PRODUCTO INTERNO BRUTO (a precios de mercado)	3,88
Derechos s/Importaciones, IVA nd, IT y otros Imp. Indirectos	5,75
PRODUCTO INTERNO BRUTO (a precios básicos)	3,84
1. Agricultura, Silvicultura, Caza y Pesca	4,41
2. Extracción de Minas y Canteras	(0,16)
3. Industrias Manufactureras	1,69
4. Electricidad, Gas y Agua	2,09
5. Construcción	12,25
6. Comercio	4,11
7. Transporte, Almacenamiento y Comunicaciones	5,18
8. Establecimientos Financieros, Seguros, Bienes Inmuebles y Servicios Prestados a las Empresas	2,18
9. Servicios Comunales, Sociales, Personales y Domésticos	2,16
10. Restaurantes y Hoteles	5,83
11. Servicios de la Administración Pública	9,46
12. Servicios Bancarios Imputados	(2,45)

Fuente: Instituto Nacional de Estadística
(p) Preliminar

PIB · IPC



POTOSÍ: VARIACIÓN E INCIDENCIA PORCENTUAL ACUMULADA, DEL IPC, 2009 -2015 (En porcentaje)

80 años
ine
1936 - 2016

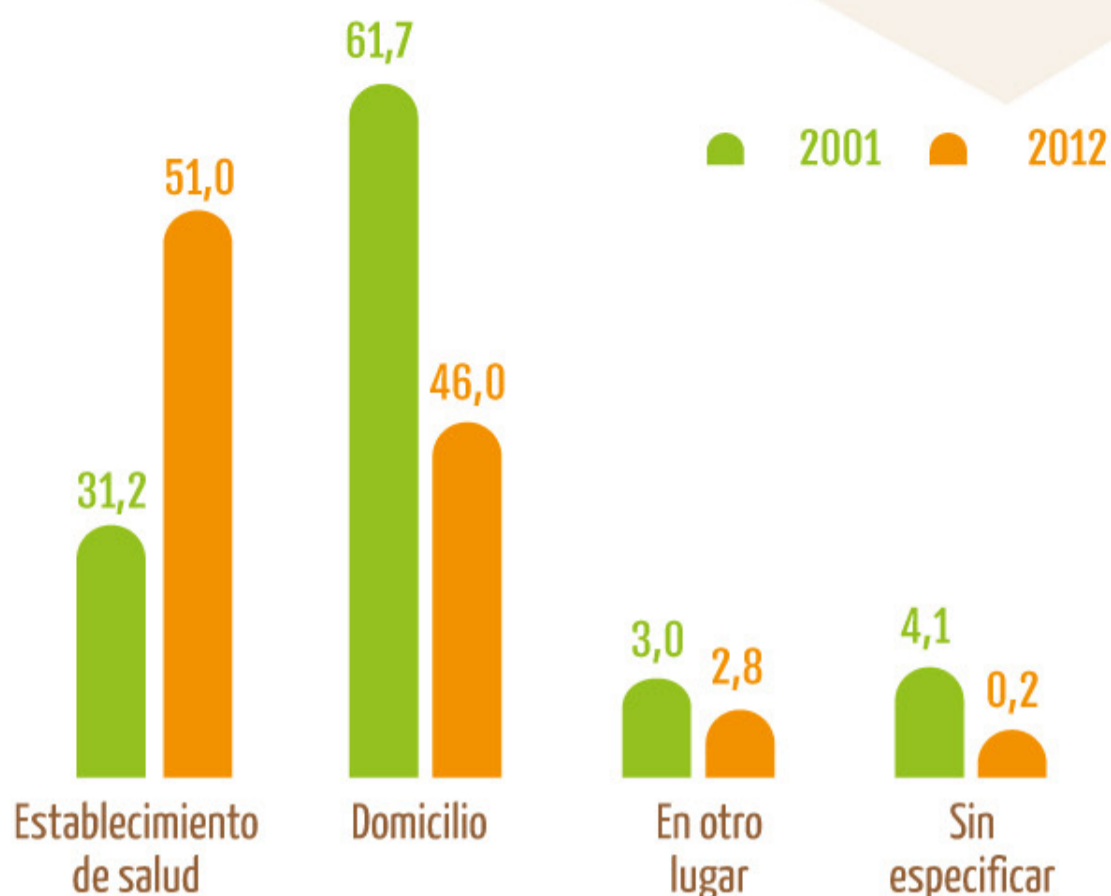


Fuente: Instituto Nacional de Estadística

Entre 2009 y 2015, la variación porcentual acumulada del Índice de Precios al Consumidor (IPC), en la ciudad de Potosí, llegó a 33,4%. La división con mayor incidencia positiva fue Alimentos y Bebidas no Alcohólicas con 15,4% y variación positiva de 36,9%.



POTOSÍ: POBLACIÓN FEMENINA DE 15 AÑOS O MÁS DE EDAD Y LUGAR DE ATENCIÓN DEL ÚLTIMO PARTO, SEGÚN CENSOS 2001 Y 2012



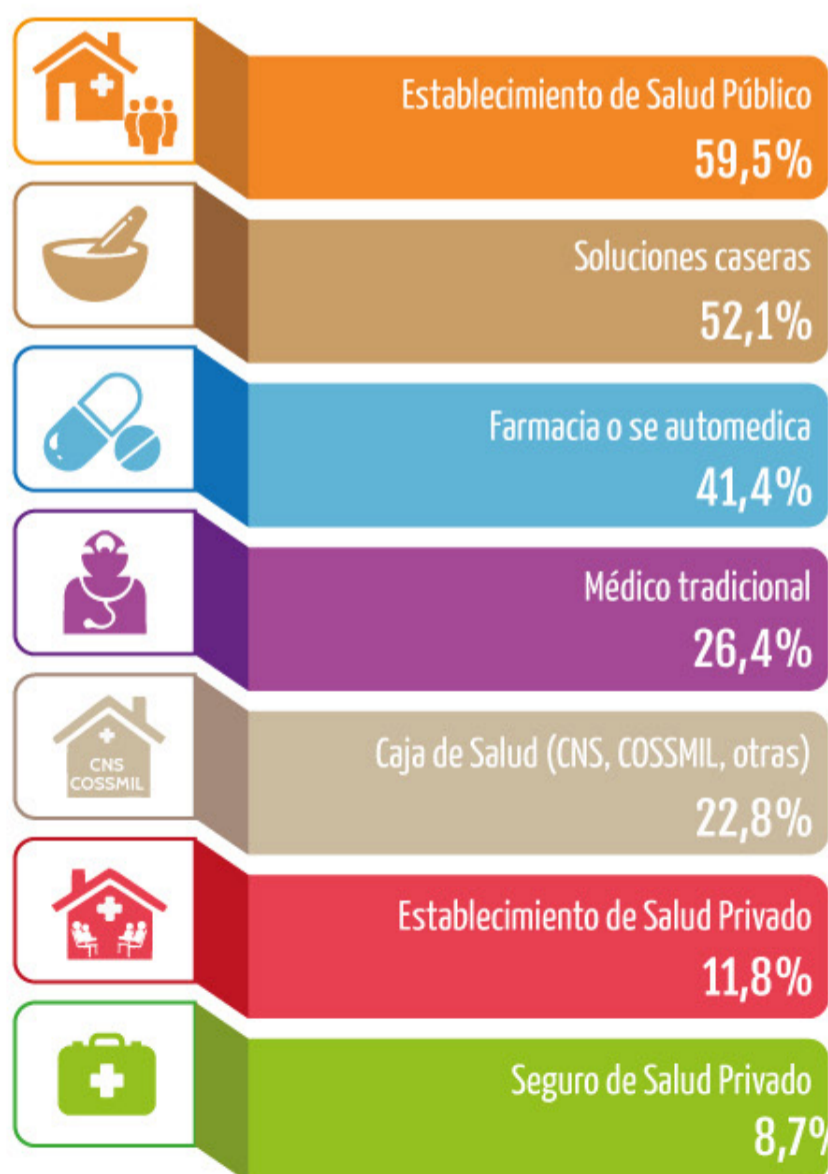
Según datos del Censo 2012, 51,0% de las mujeres tuvieron su último parto en un establecimiento de salud, cifra que se incrementó respecto al Censo 2001 que fue de 31,2%.

Fuente: Instituto Nacional de Estadística

Respecto a los partos atendidos en los domicilios, en el Censo 2001 fue de 61,7%, cifra que se redujo a 46,0% en el Censo 2012.

POTOSÍ: POBLACIÓN POR LUGAR DONDE ACUDEN CUANDO TIENEN PROBLEMAS DE SALUD, CENSO 2012

De acuerdo con el Censo 2012, la población potosina acude, principalmente, a un establecimiento de salud público con 59,5%; recurre a soluciones caseras con 52,1% y acude a una farmacia o se auto médica con 41,4%.



Fuente: Instituto Nacional de Estadística



POTOSÍ: PRODUCCIÓN MINERA, SEGÚN MINERAL, 2015^(p)
(En toneladas métricas)

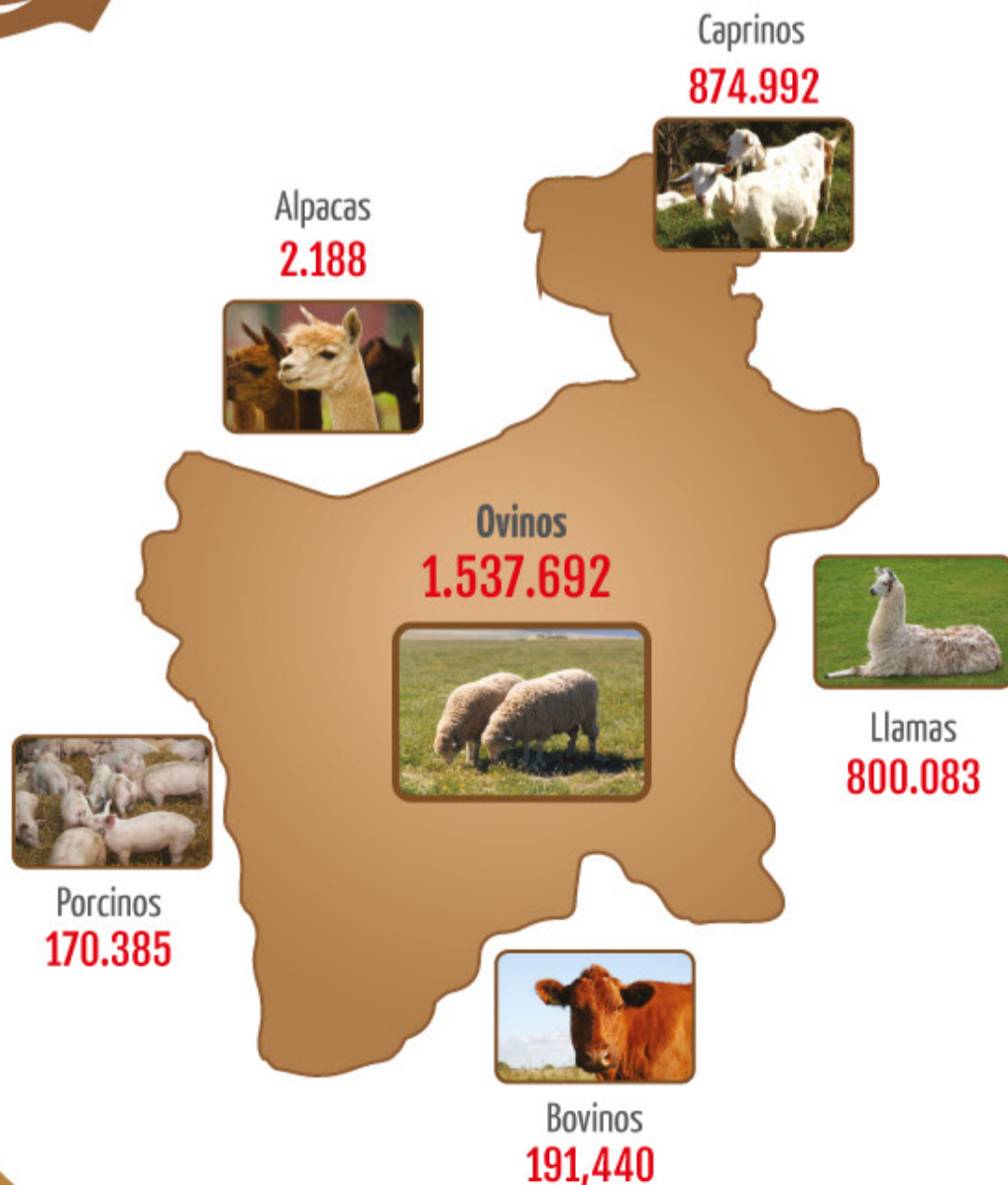
La producción de zinc el 2015 alcanzó las 365.185 toneladas métricas, el plomo 63.175 y el antimonio 2.759.



Fuente: Instituto Nacional de Estadística
(p) Preliminar



POTOSÍ: NÚMERO DE CABEZAS DE GANADO POR ESPECIE, 2016



La principal especie ganadera que se cría en Potosí es la ovina que se incrementó en los últimos años, para el 2016 de forma preliminar se cuenta con 1.537.692 cabezas de ganado.

Fuente: Instituto Nacional de Estadística - Ministerio de Desarrollo Rural y Tierras
(p) Preliminar



80 años ine

1936 - 2016

OFICINA NACIONAL

Avenida José Carrasco N° 1391
(591-2) 2222333
Fax: (591-2) 2222885 - 2222693
Casilla 6129 - ceninf@ine.gob.bo
La Paz - Bolivia

REGIONAL POTOSÍ

Avenida El Maestro N° 354
Telf.: (2)6227616-(2)6230590
Correo electrónico: fmamani@ine.gob.bo

