



ESTADO PLURINACIONAL DE
BOLIVIA

MINISTERIO DE DESARROLLO
PRODUCTIVO Y ECONOMÍA PLURAL

**FICHAS MUNICIPALES
DEPARTAMENTO DE**

Tarija



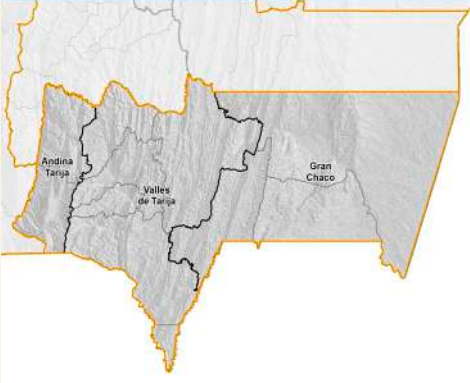
Para la elaboración de las Fichas Municipales se utilizaron las siguientes fuentes de información oficiales:

- 1) Fuente:** INE, Instituto Nacional de Estadística – Datos del Censo Nacional de Población y Vivienda 2012 respecto a la pregunta ¿Qué idioma aprendió hablar?, agrupados en idiomas más hablados. Procesado por: DGAPIEP-VPI.
- 2) Fuente:** INE, Instituto Nacional de Estadística – Datos del Censo Nacional de Población y Vivienda 2001 y 2012 y la tasa de crecimiento municipal.
- 3) Fuente:** MDRyT, Ministerio de Desarrollo Rural y Tierras – Datos del Mapa de Vulnerabilidad Alimentaria 2012.
- 4) Fuente:** Ministerio de Salud – Datos de Redes de salud del Sistema de Salud 2012.
- 5) Fuente:** Ministerio de Educación – Datos del Registro de Unidades Educativas RUE 2013.
- 6) Fuente:** STRM NASA – En base a modelos digitales de elevación con resolución de 90 metros. Procesado por: DGAPIEP-VPI 2013.
- 7) Fuente:** SENAMHI – Datos de 63 estaciones meteorológicas con series de datos temperatura de 1976 al 2023. Procesado por: DGAPIEP-VPI.
- 8) Fuente:** SENAMHI – Datos de 63 estaciones meteorológicas con series de datos precipitaciones de 1976 al 2023. Procesado por: DGAPIEP-VPI.
- 9) Fuente:** ASFI, Autoridad de Supervisión del Sistema Financiero. Los prestatarios únicos, son el número de personas que acceden a un crédito. Procesado por: DGAPIEP-VPI.
- 10) Fuente:** MDRyT, Ministerio de Desarrollo Rural y Tierras – Datos de producción del Observatorio Agroambiental 2013. Estimación municipal en base a datos de la UPC. Procesado por: DGAPIEP-VPI
- 11) Fuente:** SITAP – Sistema de Información Territorial de Apoyo a la Producción – en base al atlas de potencialidades del 2009-2017 y mapa de Cobertura y Uso 2010.
- 12) Fuente:** Agenda 2025 - Datos Diálogo 2000 en base a la recolección de perspectivas de la población de los municipios en función a sus capacidades y aspiraciones.
- 13) Fuente:** VT, Viceministerio de Tierras – Mapa de Cobertura y Uso del Suelo 2010.
- 14) Fuente:** SEPREC - Servicio Plurinacional de Registro de Comercio. Procesado por: DGAPIEP-VPI.
- 15) Fuente:** MEFP - Ministerio de Economía y Finanzas Públicas, Presupuesto General de la Nación, Presupuestos remitidos por las Entidades Territoriales Autónomas (Información preliminar). Procesado por: DGAPIEP-VPI.

* Superficies calculadas mediante Sistema de Información Geográfica SIG (SIG) 2014. Sistema de referencia WGS84, Sistema de Proyección UTM en relación a la zona respectiva 19, 20 o 21 las mismas no representan la superficie oficial del municipio y deben ser consideradas de referencia.

** Superficies calculadas mediante Sistema de Información Geográfica SIG (SIG) 2024.

DEPARTAMENTO DE TARIJA

CARACTERÍSTICAS CLIMÁTICAS				DATOS DEMOGRÁFICOS ¹		MAPA DE UBICACIÓN DEL DEPARTAMENTO
Detalle	Max.	Min.	Prom.	Detalle	Valor	
▲ Altura (m.s.n.m.) ²	4.643	260	1.713	2001	391.226	
● Temperatura (°C) ³	23	5	18	2012	483.518	
▲ Precipitación (m.m.) ⁴	130	22	76	2024	534.348	
				Tasa(2012-2024)	10,5%	
DATOS SOCIOCULTURALES						
IDIOMAS QUE SE HABLA ACTUALMENTE ⁵			CENTROS DE SALUD ⁶			
Castellano			86,67%	Centro de Salud		117
Quechua			5,11%	Puesto de Salud		104
Weenhayek			1,02%	Hospital básico		19
Otros idiomas nacionales			1,52%	Hospital General		2
Otros idiomas extranjeros			0,67%	Instituto Especializado		1
Sin definir			0,96%			
No se aplica (NSA)			4,05%			
Total			100%			
NACIONES O PUEBLOS ORIGINARIOS PRESENTES ⁷			NÚMERO DE UNIDADES EDUCATIVAS ⁸			
Guaraní			Mataco	Fiscal o Estatal		680
				Convenio		35
				Privada		25

DATOS DE PRODUCCIÓN							
PRINCIPALES CULTIVOS 2023 ¹⁰			PRODUCCIÓN AGRÍCOLA 2023 ¹⁰			PRODUCCIÓN PECUARIA 2023 ¹⁰	
Cultivo	Producción (Tm)	Superficie (ha)	Grupo	Producción (Tm)	Superficie (ha)	Grupo	N° de Cabezas
Caña de Azúcar	302.364	7.501	Industriales	412.600	58.161	Avícolas	14.961.282
Maiz en grano	169.735	51.097	Cereales	182.353	63.399	Bovinos	501.888
Papa	135.465	18.187	Tuberculos	137.843	18.726	Ovinos	385.972
Soya	96.225	42.327	Hortalizas	77.296	10.520	Porcino	343.227
Cebolla	49.710	2.999	Frutales	45.288	6.188	Caprinos	329.902
Uva (Vid)	18.582	2.493	Forrajes	9.599	1.514	Llamas	16.787
Mani	14.004	8.323	Estimulantes	13	14	Alpacas	63

VOCACIONES y POTENCIALIDADES AGROPRODUCTIVAS, PISCICOLA y AGROFORESTAL					
Vocación ¹¹	Sup. ha	%	Potencial ¹²		
Extractivo forestal y petrolero	951.804 ha	25,59%	<ul style="list-style-type: none"> • Apicultura • Artículos para uso doméstico de cerámica • Cultivo de forrajeros • Producción de semillas para cultivos agrícolas • Tomate • Cultivo de hortalizas • Cría de ganado vacuno • Fabricación de joyas y artículos conexos • Producción de cereales • Cultivo de frutas cítricas 		
Cultivos agrícolas	577.953 ha	15,54%			
Ganadería limitado	516.055 ha	13,88%			
Cultivos agrícolas mercado local	420.965 ha	11,32%			
Forestal maderable	391.270 ha	10,52%			
Agropecuario	303.818 ha	8,17%			
Silvopastoril	220.355 ha	5,92%			
Pastoreo extensivo	96.825 ha	2,60%			
Turístico escénico	79.397 ha	2,13%			
Ganadería	55.216 ha	1,48%			
Explotación de yacimientos mineros	42.757 ha	1,15%			
Piscícola y captación de agua	22.140 ha	0,60%			
Ramaje para combustible	18.785 ha	0,51%			
Ganadería bovina	11.604 ha	0,31%			
Zona urbana	5.359 ha	0,14%			
Cultivos industriales y de consumo	4.698 ha	0,13%			
Pastoreo limitado	87 ha	0,00%			
Forestal limitado	58 ha	0,00%			
TOTAL	3.719.146 ha *	100%			
Cobertura Vegetal ¹³	Sup. ha	%	Uso Actual ¹³	Sup. ha	%
Bosque Denso	1.798.466 ha	48,50%	Extractivo Forestal	1.314.920 ha	35,46%
Bosque Ralo	956.976 ha	25,81%	Prod. Agropecuario	858.054 ha	23,14%
Herbazal	357.737 ha	9,65%	Prod. Ganadero	612.812 ha	16,53%
Agricultura	307.474 ha	8,29%	Extractivo	517.948 ha	13,97%
Puna Altoandina	190.548 ha	5,14%	Prod. Agrícola	307.474 ha	8,29%
Depositos de Arena	44.301 ha	1,19%	Recreativo	76.748 ha	2,07%
Cárcavas	32.447 ha	0,88%	Prod. Piscícola	18.361 ha	0,50%
Cuerpos de Agua	18.361 ha	0,50%	Urbano	1.639 ha	0,04%
Estructura Urbana	1.639 ha	0,04%	TOTAL	3.707.956 ha **	100%
Vegetación en Puna	6 ha	0,00%			
TOTAL	3.707.956 ha **	100%			

MUNICIPIO DE TARIJA

DATOS GENERALES Y DEMOGRÁFICOS

IDIOMAS QUE SE HABLA ¹	POBLACIÓN ²				Tasa(2012-2024)	DATOS CLIMÁTICOS		Max.	Min.	Prom.
	2001	2012	2024			Altura(m.s.n.m.) ⁶	Precipitación(m.m.) ⁸			
Castellano	89,61%					4.604	950	2.240		
Quechua	4,71%	153.457	205.375	238.942	16,3%		20	6	16	
Aymara	0,80%									
Otros idiomas nacionales	0,17%									
Otros idiomas extranjeros	0,19%									
Sin definir	0,74%									
No se aplica (NSA)	3,78%									
Total	100%									
		Grado de Vulnerabilidad Alimentaria ³			Baja					
		Centros de Salud ⁴			56					
		Unidades Educativas ⁵			182					

DATOS DE PRODUCCIÓN

PRINCIPALES CULTIVOS 2023 ¹⁰			PRODUCCIÓN AGRÍCOLA 2023 ¹⁰			PRODUCCIÓN PECUARIA 2023 ¹⁰	
Cultivo	Producción (Tm)	Superficie (ha)	Grupo	Producción (Tm)	Superficie (ha)	Grupo	N° de Cabezas
						Avícolas	4.729.852
						Bovinos	51.738
						Ovinos	37.419
						Porcino	34.557
						Caprinos	29.056
						Llamas	24

VOCACIONES y POTENCIALIDADES AGROPRODUCTIVAS, PISCÍCOLA y AGROFORESTAL

Vocación ¹¹	Sup. ha	%	Potencial ¹²
Forestal maderable	89.534 ha	41,99%	1. Servicios de consultoría en gestión empresarial 2. Uva 3. Cría de ganado vacuno 4. Cultivo de frutas de pepita sin especificar 5. Turismo 6. Producción de semillas para cultivos agrícolas 7. Apicultura
Agropecuario	40.496 ha	18,99%	
Extractivo forestal y petrolero	38.485 ha	18,05%	
Cultivos agrícolas	22.172 ha	10,40%	
Turístico escénico	8.597 ha	4,03%	
Cultivos agrícolas mercado local	5.023 ha	2,36%	
Cultivos industriales y de consumo	3.642 ha	1,71%	
Zona urbana	3.471 ha	1,63%	
Explotación de yacimientos mineros	1.271 ha	0,60%	
Piscícola y captación de agua	471 ha	0,22%	
Forestal limitado	58 ha	0,03%	
TOTAL	213.220 ha*	100%	

Cobertura Vegetal ¹³	Sup. ha	%	Uso Actual ¹³	Sup. ha	%
Bosque Ralo	79.488 ha	37,27%	Extractivo Forestal	116.103 ha	54,43%
Herbazal	46.915 ha	22,00%	Extractivo	54.416 ha	25,51%
Bosque Denso	40.987 ha	19,22%	Prod. Agrícola	28.751 ha	13,48%
Agricultura	28.751 ha	13,48%	Recreativo	8.733 ha	4,09%
Cárcavas	8.152 ha	3,82%	Prod. Agropecuario	4.371 ha	2,05%
Puna Altoandina	7.502 ha	3,52%	Prod. Piscícola	463 ha	0,22%
Depositos de Arena	581 ha	0,27%	Urbano	451 ha	0,21%
Cuerpos de Agua	463 ha	0,22%	TOTAL	213.289 ha**	100%
Estructura Urbana	451 ha	0,21%			
TOTAL	213.289 ha**	100%			

ESTRUCTURA EMPRESARIAL

TIPO SOCIETARIO, EMPRESAS REGISTRADAS A 2023 ¹⁴	TIPO SOCIETARIO, EMPRESAS ACTIVAS 2023 ¹⁴	TAMAÑO DE EMPRESAS ACTIVAS 2023 ¹⁴	NÚMERO DE PRESTATARIOS ÚNICOS 2023 ⁹
Empresa Unipersonal 9.919	Empresa Unipersonal 2.826	Gran Empresa 10	Microcredito 33.936
Sociedad De Responsabilidad Limitada 2.247	Sociedad De Responsabilidad Limitada 799	Mediana Empresa 81	Pyme 127
Sociedad Anonima 40	Sociedad Anonima 21	Micro Empresa 1.863	Empresarial 1
Sociedad Constituida En El Extranjero 9	Sociedad Constituida En El Extranjero 3	Pequeña Empresa 218	TOTAL 34.064
Otros 1	Otros 0	Sin Asignacion 1.477	
TOTAL 12.216	TOTAL 3.649	TOTAL 3.649	

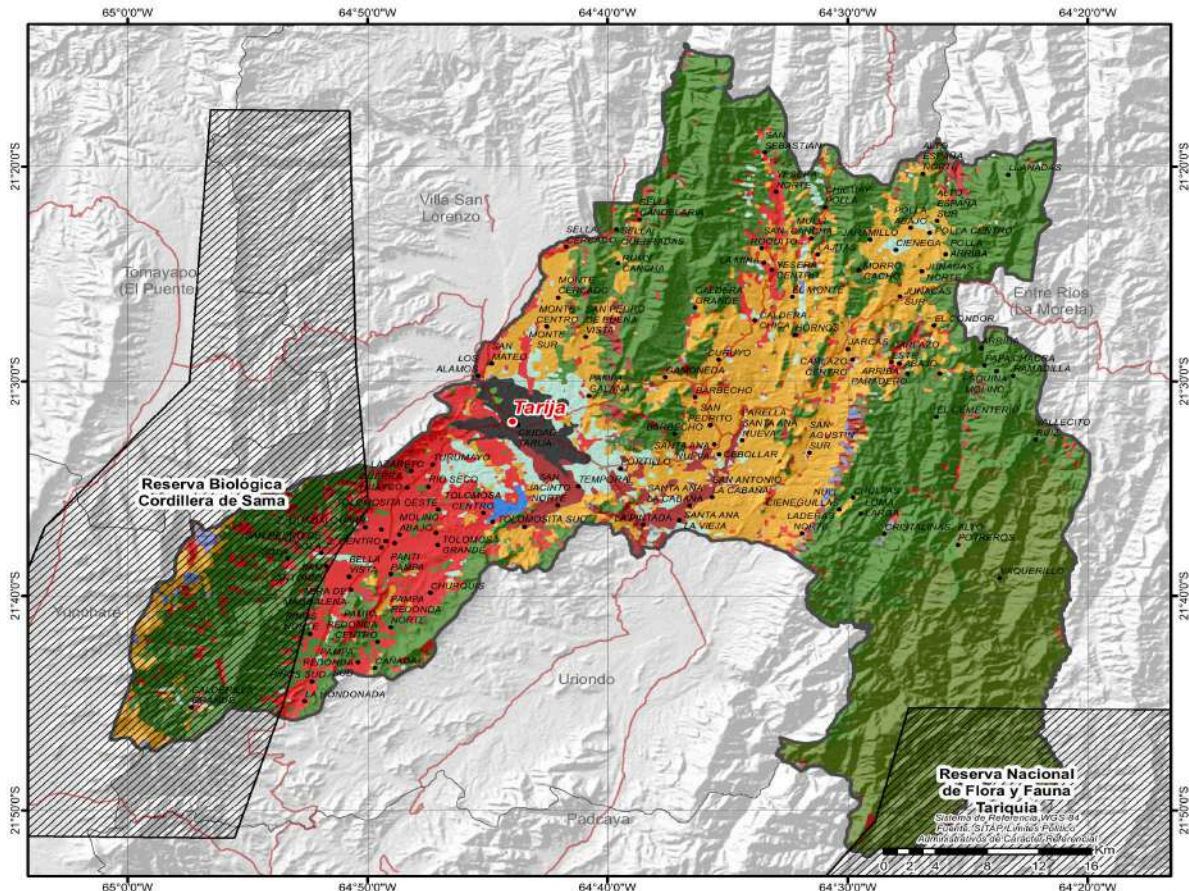
TAMAÑO DE CRÉDITOS (DÓLARES)⁹

Detalle	2016	2017	2018	2019	2020	2021	2022	2023
Microcredito	211.343.319	241.517.833	262.168.288	264.253.660	275.835.522	298.358.245	313.120.388	322.324.269
Pyme	87.248.730	83.391.910	80.541.212	93.911.516	92.692.992	83.257.473	92.537.624	90.426.027
Empresarial	43.465.661	44.760.438	61.380.364	63.267.320	64.272.629	68.508.340	82.501.251	81.852.808
TOTAL	342.057.710	369.670.180	404.089.864	421.432.496	432.801.144	450.124.058	488.159.264	494.603.103

CRÉDITO FINANCIERO SEGÚN ACTIVIDAD (DÓLARES) ⁹								
Detalle	2016	2017	2018	2019	2020	2021	2022	2023
Productivo	206.642.459	243.389.312	287.452.799	307.832.830	313.617.962	326.530.339	362.965.515	370.323.296
CONSTRUCCION	102.023.588	116.556.141	140.627.368	152.507.775	153.448.262	155.351.554	177.083.702	180.619.833
INDUSTRIA MANUFACTURERA	56.638.798	59.935.609	66.732.448	71.248.312	72.241.758	74.749.885	77.082.507	77.416.500
AGRICULTURA Y GANADERIA	27.239.077	39.736.200	47.343.728	50.722.153	55.897.965	62.876.943	72.731.578	76.282.242
SECTOR TURISMO	17.245.564	22.969.152	28.592.317	29.234.018	27.804.019	29.104.882	31.877.169	31.962.187
MINERALES METÁLICOS Y NO METÁLICOS	2.929.552	3.461.797	3.364.579	3.295.491	3.389.101	3.594.275	3.389.357	3.131.158
PRODUCCION Y DISTRIBUCION DE ENERGIA ELECTRICA, GAS Y AGUA	214.735	331.831	462.010	646.217	650.690	656.532	606.073	643.805
PRODUCCION INTELLECTUAL	292.731	278.622	240.375	108.834	119.495	141.453	135.496	186.874
CAZA, SILVICULTURA Y PESCA	54.331	119.959	89.974	70.029	66.671	54.815	59.632	80.697
EXTRACCION DE PETROLEO CRUDO Y GAS NATURAL	4.083							
Comercio	72.212.945	66.872.601	57.931.039	56.088.477	60.635.666	62.463.876	64.201.210	65.812.088
Servicios	63.202.306	59.408.267	58.706.026	57.511.189	58.547.516	61.129.843	60.992.538	58.467.720
TOTAL	342.057.710	369.670.180	404.089.864	421.432.496	432.801.144	450.124.058	488.159.264	494.603.103

PRESUPUESTO MUNICIPAL PRELIMINAR (BOLIVIANOS) ¹⁵								
Programa	2023					2024		
	Programado	Vigente	Ejecutado		Total Ejecutado	Programado		Total Programado
			Gasto Corriente	Inversión		Gasto Corriente	Inversión	
SOCIAL	116.014.291	142.895.217	119.769.797		119.769.797	119.502.550		119.502.550
Fortalecimiento Institucional	39.165.864	44.767.188	41.922.212		41.922.212	46.811.864		46.811.864
Promoción y Políticas para Grupos Vulnerables y de la Mujer	39.486.305	43.685.452	39.949.458		39.949.458	36.240.547		36.240.547
Servicios de Seguridad Ciudadana	23.147.934	38.499.830	22.661.208		22.661.208	20.868.308		20.868.308
Servicio de Catastro Urbano y Rural	9.841.442	11.254.140	11.006.457		11.006.457	10.658.597		10.658.597
Viabilidad y Transporte público	2.857.078	2.961.984	2.615.038		2.615.038	3.360.583		3.360.583
Defensa y Protección de la Niñez y Adolescencia	1.043.305	1.104.222	1.032.837		1.032.837	1.043.305		1.043.305
Servicio de Inhumación, Exhumación, Cremación y Traslado de Restos	472.363	622.401	582.588		582.588	519.346		519.346
SALUD	93.377.243	148.159.708	74.958.878	31.498.755	106.457.633	79.064.512	14.421.511	93.486.023
Gestión de Salud	51.993.558	88.829.925	41.727.214	12.142.771	53.869.985	47.858.091	4.297.180	52.155.271
Aseo Urbano, Manejo y Tratamiento de Residuos Sólidos	22.783.322	27.519.320	24.831.496	1.074.934	25.906.430	25.763.393		25.763.393
Saneamiento Básico	14.383.384	25.214.869	3.139.150	18.281.050	21.420.200	524.150	10.124.331	10.648.481
Desarrollo y Promoción del Deporte	4.216.979	6.595.593	5.261.018		5.261.018	4.918.878		4.918.878
INFRAESTRUCTURA	86.038.175	151.820.629	99.784.608	28.961.683	128.746.291	67.942.468	14.552.310	82.494.778
Infraestructura Urbana y Rural	57.298.719	87.467.757	48.881.066	18.967.318	67.848.384	49.054.182	14.552.310	63.606.492
Servicio de Alumbrado Público	15.954.197	49.366.950	47.097.837		47.097.837	15.079.274		15.079.274
Gestión de Caminos Vecinales	12.785.259	14.985.923	3.805.705	9.994.365	13.800.069	3.809.012		3.809.012
ADMINISTRACIÓN	78.414.290	80.389.562	75.802.149		75.802.149	80.842.641		80.842.641
Administración Central	58.764.155	60.831.719	57.160.564		57.160.564	60.739.920		60.739.920
Funcionamiento Órgano Deliberativo	10.283.489	10.283.489	9.667.015		9.667.015	10.482.551		10.482.551
Funcionamiento Órgano Ejecutivo	9.366.646	9.274.354	8.974.571		8.974.571	9.620.170		9.620.170
EDUCACIÓN	36.598.418	54.715.552	32.964.422	15.390.326	48.354.748	29.248.749	2.553.144	31.801.893
Gestión de Educación	36.598.418	54.715.552	32.964.422	15.390.326	48.354.748	29.248.749	2.553.144	31.801.893
PRODUCTIVA	18.721.800	28.380.590	20.837.835	3.694.296	24.532.131	22.208.919	42.230	22.251.149
Servicio de Faenado de Ganado	6.788.097	7.588.097	7.588.097		7.588.097	7.588.097		7.588.097
Desarrollo y Preservación del Medio Ambiente	2.209.740	2.438.626	1.979.275		1.979.275	2.818.105		2.818.105
Fomento al Desarrollo Económico Local y Promoción del Empleo	2.384.248	4.479.062	3.749.285		3.749.285	2.720.481		2.720.481
Promoción y Fomento a la Producción Agropecuaria	556.140	586.957	469.105		469.105	2.682.466		2.682.466
Gestión de Riesgos	2.380.637	4.760.422	3.610.159	158.524	3.768.683	2.200.000		2.200.000
Construcción y Mantenimiento de Riego y/o Microriego	1.924.542	5.879.931	1.415.741	3.535.772	4.951.513	1.685.000	42.230	1.727.230
Desarrollo y Fomento del Turismo	1.125.046	1.129.168	1.071.702		1.071.702	1.582.183		1.582.183
Promoción y Conservación de Cultura y Patrimonio	1.353.350	1.518.327	954.471		954.471	932.587		932.587
OTROS	55.395.935	42.644.197	25.952.743		25.952.743	41.943.399		41.943.399
Partidas No Asignables - Deudas (Grupo 60000)	35.659.015	30.272.480	25.952.743		25.952.743	31.867.107		31.867.107
Partidas No Asignables - Activos Financieros (Grupo 50000 y otras previsiones)	19.736.920	12.371.717				10.076.292		10.076.292
TOTAL	484.560.152	649.005.455	450.070.433	79.545.060	529.615.493	440.753.238	31.569.195	472.322.433

POTENCIAL PRODUCTIVO MUNICIPIO DE TARIJA

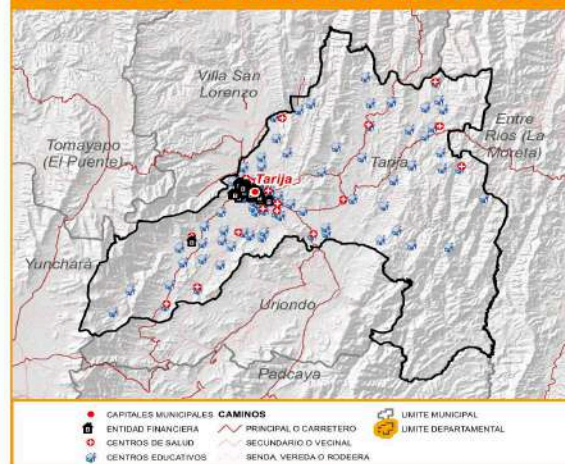


124

UBICACION



SERVICIOS E INFRAESTRUCTURA



MUNICIPIO DE PADCAYA

DATOS GENERALES Y DEMOGRÁFICOS

IDIOMAS QUE SE HABLA ¹		POBLACIÓN ²				DATOS CLIMÁTICOS				
		2001	2012	2024	Tasa(2012-2024)	Max.	Min.	Prom.		
Castellano	91,86%	19.260	18.681	17.783	-4,8%	Altura(m.s.n.m.) ⁶	4.632	404	1.621	
Quechua	1,99%					Temperatura(°C) ⁷	22	5	17	
Chimán	0,13%	Grado de Vulnerabilidad Alimentaria ³				Alta	Precipitación(m.m.) ⁸	121	51	90
Otros idiomas nacionales	0,28%						Centros de Salud ⁴			
Otros idiomas extranjeros	0,08%	Unidades Educativas ⁵				83				
Sin definir	1,22%									
No se aplica (NSA)	4,43%									
Total	100%									

DATOS DE PRODUCCIÓN

PRINCIPALES CULTIVOS 2023 ¹⁰			PRODUCCIÓN AGRÍCOLA 2023 ¹⁰			PRODUCCIÓN PECUARIA 2023 ¹⁰	
Cultivo	Producción (Tm)	Superficie (ha)	Grupo	Producción (Tm)	Superficie (ha)	Grupo	N° de Cabezas
Papa	24.544	3.127	Tuberculos	24.871	3.202	Avícolas	319.577
Caña de Azúcar	22.914	619	Industriales	23.203	821	Bovinos	66.554
Maiz en grano	8.548	3.009	Cereales	8.839	3.221	Ovinos	51.968
Naranja	2.967	468	Frutales	8.669	1.229	Caprinos	26.921
Cebolla	2.831	185	Hortalizas	6.228	1.289	Porcino	23.499
Durazno	2.350	330	Forrajes	1.718	564	Llamas	45
Tomate	1.520	85	Estimulantes	7	6		

VOCACIONES y POTENCIALIDADES AGROPRODUCTIVAS, PISCÍCOLA y AGROFORESTAL

Vocación ¹¹	Sup. ha	%	Potencial ¹²
Extractivo forestal y petrolero	258.369 ha	58,31%	1. Cultivo de frutas de pepita sin especificar 2. Apicultura 3. Elaboración de leches y productos lácteos 4. Cría de ganado vacuno 5. Producción de semillas para cultivos agrícolas 6. Artículos para uso doméstico de cerámica 7. Turismo
Forestal maderable	114.366 ha	25,81%	
Cultivos agrícolas	26.415 ha	5,96%	
Cultivos agrícolas mercado local	19.267 ha	4,35%	
Agropecuario	14.842 ha	3,35%	
Turístico escénico	5.139 ha	1,16%	
Explotación de yacimientos mineros	3.980 ha	0,90%	
Piscícola y captación de agua	743 ha	0,17%	
Zona urbana	13 ha	0,00%	
TOTAL	443.134 ha*	100%	

Cobertura Vegetal ¹³	Sup. ha	%	Uso Actual ¹³	Sup. ha	%
Bosque Denso	262.527 ha	59,72%	Extractivo Forestal	356.000 ha	80,99%
Bosque Ralo	110.475 ha	25,13%	Extractivo	31.533 ha	7,17%
Agricultura	31.483 ha	7,16%	Prod. Agrícola	31.483 ha	7,16%
Herbazal	18.424 ha	4,19%	Prod. Agropecuario	17.002 ha	3,87%
Puna Altoandina	13.109 ha	2,98%	Recreativo	2.830 ha	0,64%
Cárcavas	1.722 ha	0,39%	Prod. Piscícola	730 ha	0,17%
Depositos de Arena	1.108 ha	0,25%	TOTAL	439.580 ha**	100%
Cuerpos de Agua	730 ha	0,17%			
TOTAL	439.580 ha**	100%			

ESTRUCTURA EMPRESARIAL

TIPO SOCIETARIO, EMPRESAS REGISTRADAS A 2023 ¹⁴	TIPO SOCIETARIO, EMPRESAS ACTIVAS 2023 ¹⁴	TAMAÑO DE EMPRESAS ACTIVAS 2023 ¹⁴	NÚMERO DE PRESTATARIOS ÚNICOS 2023 ⁹
Empresa Unipersonal 49	Empresa Unipersonal 12	Micro Empresa 7	TOTAL
Sociedad De Responsabilidad Limitada 6	Sociedad De Responsabilidad Limitada 1	Sin Asignacion 6	0
TOTAL 55	Otros 0	TOTAL 13	
	TOTAL 13		

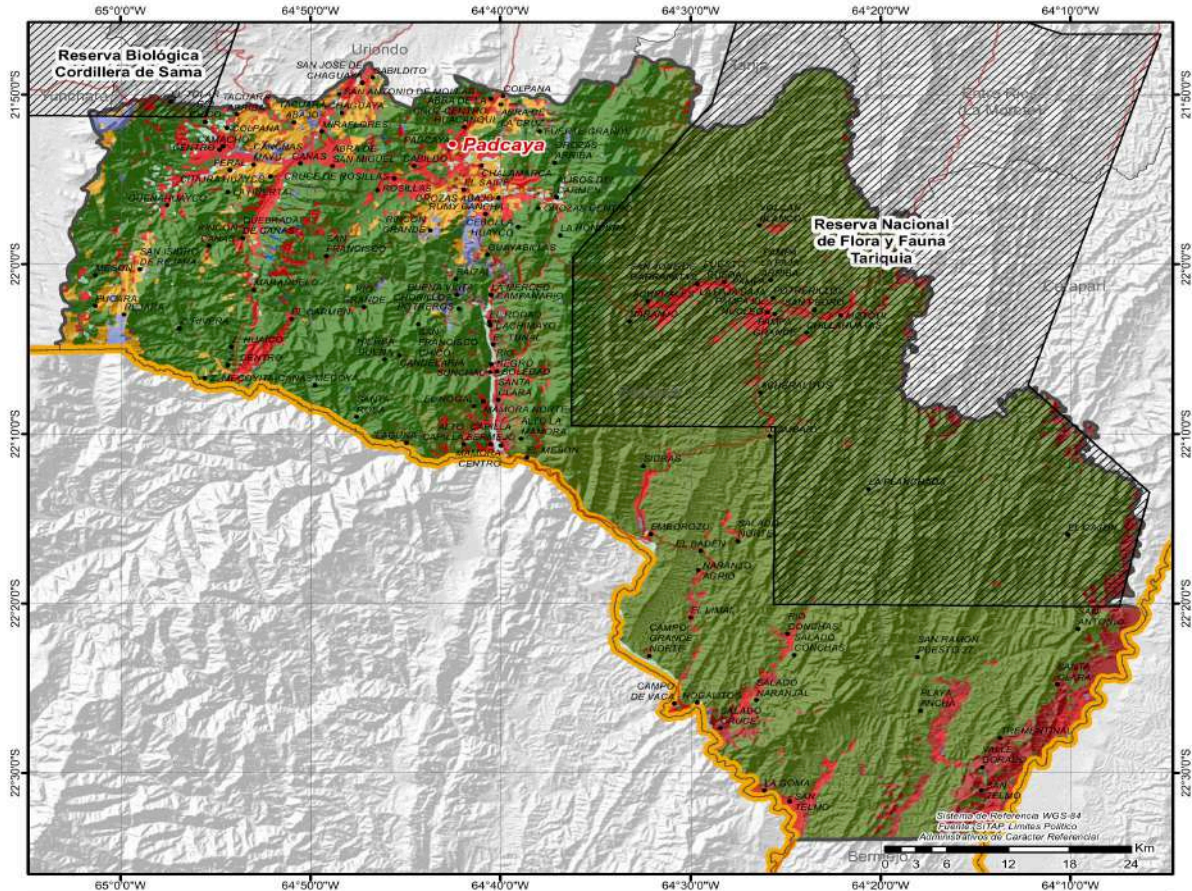
TAMAÑO DE CRÉDITOS (DÓLARES)⁹

Detalle	2016	2017	2018	2019	2020	2021	2022	2023
Microcredito	477.749							
TOTAL	477.749	0	0	0	0	0	0	0

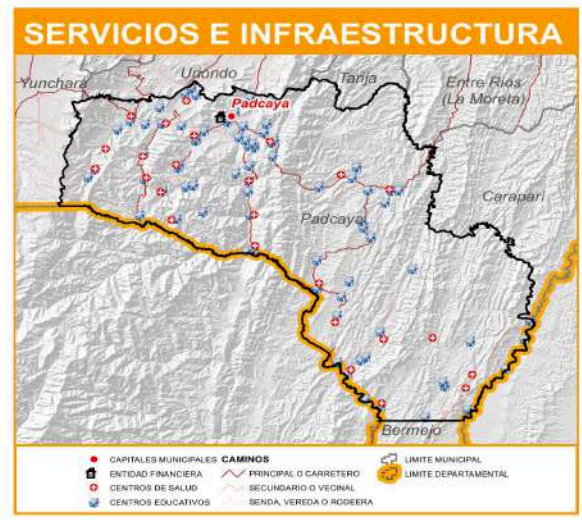
CRÉDITO FINANCIERO SEGÚN ACTIVIDAD (DÓLARES) ⁹								
Detalle	2016	2017	2018	2019	2020	2021	2022	2023
Productivo	373.042							
INDUSTRIA MANUFACTURERA	91.319							
SECTOR TURISMO	252.616							
AGRICULTURA Y GANADERIA	29.107							
Comercio	104.707							
TOTAL	477.749	0	0	0	0	0	0	0

PRESUPUESTO MUNICIPAL PRELIMINAR (BOLIVIANOS) ¹⁵								
Programa	2023					2024		
	Programado	Vigente	Ejecutado		Total Ejecutado	Programado		Total Programado
			Gasto Corriente	Inversión		Gasto Corriente	Inversión	
PRODUCTIVA	1.574.997	12.759.435	1.150.863	8.093.919	9.244.783	1.739.368	12.123.543	13.862.911
Fomento al Desarrollo Económico Local y Promoción del Empleo		6.744.792		3.648.729	3.648.729		12.123.543	12.123.543
Promoción y Fomento a la Producción Agropecuaria	1.171.040	3.660.877	740.639	2.550.269	3.290.908	1.496.868		1.496.868
Promoción y Conservación de Cultura y Patrimonio	79.200	94.807	94.807		94.807	54.000		54.000
Servicio de Faenado de Ganado	49.500	37.660	37.660		37.660	51.500		51.500
Construcción y Mantenimiento de Riego y/o Microriego	81.683	1.470.689	5.369	1.465.319	1.470.687	35.000		35.000
Desarrollo y Preservación del Medio Ambiente	83.000	502.588	46.168	409.603	455.771	34.000		34.000
Gestión de Riesgos	59.000	198.706	196.906		196.906	30.000		30.000
Desarrollo y Fomento del Turismo	30.000	31.218	11.218	20.000	31.218	28.000		28.000
Defensa del Consumidor	21.574	18.097	18.097		18.097	10.000		10.000
SOCIAL	8.710.076	9.941.996	9.699.255	9.699.255	9.699.255	7.459.617	5.000	7.464.617
Fortalecimiento Institucional	4.433.222	5.809.170	5.589.252		5.589.252	3.664.262	5.000	3.669.262
Promoción y Políticas para Grupos Vulnerables y de la Mujer	3.827.961	3.868.788	3.852.027		3.852.027	3.442.781		3.442.781
Servicios de Seguridad Ciudadana	353.893	239.106	236.026		236.026	310.574		310.574
Servicio de Catastro Urbano y Rural	85.000	16.933	13.951		13.951	32.000		32.000
Defensa y Protección de la Niñez y Adolescencia	10.000	8.000	8.000		8.000	10.000		10.000
SALUD	4.640.733	6.353.140	2.972.960	2.223.942	5.196.902	3.673.700	3.043.963	6.717.663
Gestión de Salud	3.426.291	4.484.226	2.557.228	1.249.794	3.807.022	3.120.777	745.860	3.866.637
Saneamiento Básico	733.081	1.484.756	39.345	974.148	1.013.493	202.291	2.298.103	2.500.394
Aseo Urbano, Manejo y Tratamiento de Residuos Sólidos	140.000	229.976	227.295		227.295	187.632		187.632
Desarrollo y Promoción del Deporte	341.361	154.183	149.093		149.093	163.000		163.000
EDUCACIÓN	7.045.908	17.798.402	3.712.560	6.090.137	9.802.697	3.994.623	1.638.225	5.632.848
Gestión de Educación	7.045.908	17.798.402	3.712.560	6.090.137	9.802.697	3.994.623	1.638.225	5.632.848
ADMINISTRACIÓN	3.816.934	3.995.793	3.449.211		3.449.211	3.841.281		3.841.281
Funcionamiento Órgano Ejecutivo	2.746.013	2.831.765	2.353.699		2.353.699	2.764.084		2.764.084
Funcionamiento Órgano Deliberativo	1.070.921	1.164.028	1.095.513		1.095.513	1.077.197		1.077.197
INFRAESTRUCTURA	1.088.345	3.934.846	988.704	1.720.121	2.708.825	1.089.345	1.191.431	2.280.776
Infraestructura Urbana y Rural	171.000	3.082.405	201.190	1.720.121	1.921.311	74.000	1.191.431	1.265.431
Gestión de Caminos Vecinales	847.345	804.705	739.779		739.779	919.345		919.345
Servicio de Alumbrado Público	70.000	47.735	47.735		47.735	96.000		96.000
OTROS	3.341.317	2.851.384	2.105.891		2.105.891	2.466.719		2.466.719
Partidas No Asignables - Deudas (Grupo 60000)	1.922.529	2.105.891	2.105.891		2.105.891	1.447.494		1.447.494
Partidas No Asignables - Activos Financieros (Grupo 50000 y otras previsiones)	1.418.788	745.493				1.019.225		1.019.225
TOTAL	30.218.310	57.634.997	24.079.445	18.128.119	42.207.565	24.264.653	18.002.162	42.266.815

POTENCIAL PRODUCTIVO MUNICIPIO DE PADCAYA



● CAPITALES MUNICIPALES	POTENCIAL PRODUCTIVO	■ FORESTAL MADERABLE
● LOCALIDADES	■ AGROPECUARIO	■ EXTRACTIVO FORESTAL Y PETROLERO
— CAMINO PRINCIPAL	■ CULTIVOS AGRICOLAS MERCADO LOCAL	■ TURISTICO ESCENICO
▨ AREAS PROTEGIDAS NACIONALES	■ CULTIVOS AGRICOLAS	■ PISCICOLA Y CAPTACION DE AGUA
■ LIMITE DEPARTAMENTAL	■ EXPLOTACION DE YACIMIENTOS MINEROS	■ ZONA URBANA



MUNICIPIO DE BERMEJO

DATOS GENERALES Y DEMOGRÁFICOS

IDIOMAS QUE SE HABLA ¹	POBLACIÓN ²				DATOS CLIMÁTICOS	Max.	Min.	Prom.	
	2001	2012	2024	Tasa(2012-2024)					
Castellano	86,14%	33.310	34.505	36.967	7,1%	1.135	347	559	
Quechua	7,75%								
Aymara	0,80%	Grado de Vulnerabilidad Alimentaria ³				Baja	22	19	21
Otros idiomas nacionales	0,18%	Centros de Salud ⁴							
Otros idiomas extranjeros	0,07%	Unidades Educativas ⁵				33			
Sin definir	0,99%								
No se aplica (NSA)	4,07%								
Total	100%								

DATOS DE PRODUCCIÓN

PRINCIPALES CULTIVOS 2023 ¹⁰			PRODUCCIÓN AGRÍCOLA 2023 ¹⁰			PRODUCCIÓN PECUARIA 2023 ¹⁰	
Cultivo	Producción (Tm)	Superficie (ha)	Grupo	Producción (Tm)	Superficie (ha)	Grupo	Nº de Cabezas
Caña de Azúcar	278.134	6.830	Industriales	278.299	6.948	Avícolas	30.896
Naranja	1.402	227	Frutales	4.463	654	Porcino	14.047
Maiz en grano	1.271	494	Cereales	1.684	670	Bovinos	434
Limón	949	135	Tuberculos	947	179	Caprinos	270
Papa	947	179	Hortalizas	499	75	Ovinos	92
Mandarina	801	117	Estimulantes	5	8		
Durazno	753	109					

VOCACIONES y POTENCIALIDADES AGROPRODUCTIVAS, PISCÍCOLA y AGROFORESTAL

Vocación ¹¹	Sup. ha	%	Potencial ¹²
Extractivo forestal y petrolero	20.169 ha	52,93%	1. Fabricación de muebles 2. Caña de azúcar 3. Cría de ganado porcino 4. Turismo 5. Papaya 6. Cultivo de frutas cítricas 7. Cría de ganado vacuno
Cultivos agrícolas	12.822 ha	33,65%	
Piscícola y captación de agua	2.575 ha	6,76%	
Cultivos agrícolas mercado local	2.162 ha	5,67%	
Zona urbana	376 ha	0,99%	
TOTAL	38.104 ha*	100%	

Cobertura Vegetal ¹³	Sup. ha	%	Uso Actual ¹³	Sup. ha	%
Bosque Denso	18.461 ha	50,62%	Extractivo Forestal	18.461 ha	50,62%
Agricultura	14.751 ha	40,44%	Prod. Agrícola	14.751 ha	40,44%
Bosque Ralo	2.603 ha	7,14%	Prod. Agropecuario	2.603 ha	7,14%
Estructura Urbana	374 ha	1,03%	Urbano	374 ha	1,03%
Cuerpos de Agua	283 ha	0,78%	Prod. Piscícola	283 ha	0,78%
TOTAL	36.474 ha**	100%	TOTAL	36.474 ha**	100%

ESTRUCTURA EMPRESARIAL

TIPO SOCIETARIO, EMPRESAS REGISTRADAS A 2023 ¹⁴	TIPO SOCIETARIO, EMPRESAS ACTIVAS 2023 ¹⁴	TAMAÑO DE EMPRESAS ACTIVAS 2023 ¹⁴	NÚMERO DE PRESTATARIOS ÚNICOS 2023 ⁹				
Empresa Unipersonal	945	Empresa Unipersonal	243	Mediana Empresa	2	Microcredito	2.602
Sociedad De Responsabilidad Limitada	51	Sociedad De Responsabilidad Limitada	17	Micro Empresa	176	Pyme	4
Sociedad Anonima	8	Sociedad Anonima	2	Pequeña Empresa	3	TOTAL	2.606
TOTAL	1.004	Otros	0	Sin Asignacion	81		
		TOTAL	262	TOTAL	262		

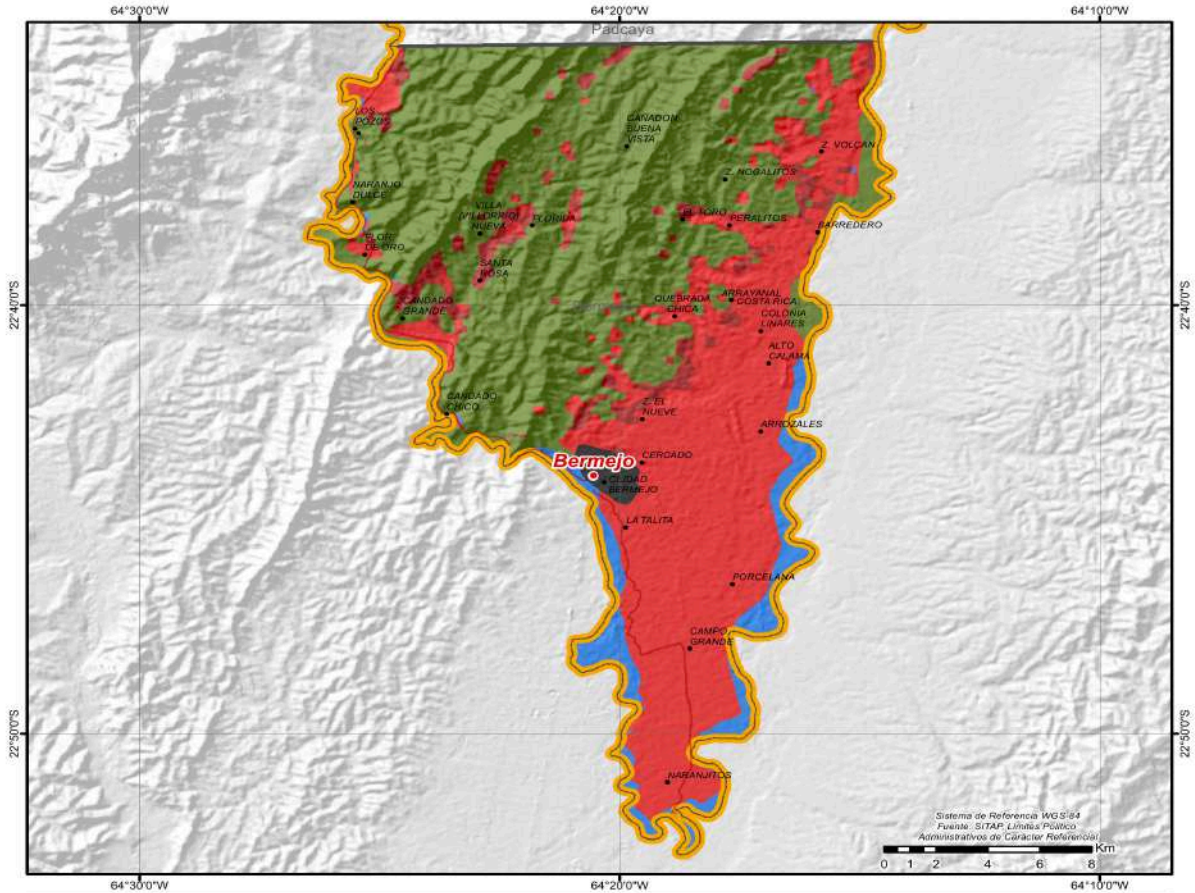
TAMAÑO DE CRÉDITOS (DÓLARES)⁹

Detalle	2016	2017	2018	2019	2020	2021	2022	2023
Microcredito	26.778.739	25.079.974	28.703.781	26.092.021	26.162.479	28.547.343	31.281.515	31.139.245
Pyme	1.219.312	527.888	420.364	209.765	212.811	158.472	157.029	124.076
TOTAL	27.998.051	25.607.862	29.124.145	26.301.787	26.375.291	28.705.815	31.438.544	31.263.321

CRÉDITO FINANCIERO SEGÚN ACTIVIDAD (DÓLARES) ⁹								
Detalle	2016	2017	2018	2019	2020	2021	2022	2023
Comercio	13.683.681	12.561.315	12.090.411	11.080.671	11.210.970	12.680.904	15.507.151	16.790.920
Productivo	9.721.131	9.505.312	10.902.129	9.836.029	9.862.559	10.612.609	10.703.534	9.920.531
CONSTRUCCION	3.521.628	4.534.336	4.635.364	3.917.959	4.040.067	4.203.502	3.790.188	3.361.255
AGRICULTURA Y GANADERIA	3.401.166	1.835.574	2.084.793	1.933.430	1.953.141	2.271.588	2.588.274	2.484.160
SECTOR TURISMO	1.303.915	1.467.827	2.329.826	2.251.105	2.095.093	2.137.070	2.115.699	1.974.989
INDUSTRIA MANUFACTURERA	1.200.767	1.229.756	1.344.432	1.227.680	1.268.167	1.473.653	1.708.501	1.646.663
MINERALES METÁLICOS Y NO METÁLICOS	290.254	435.963	503.997	504.368	505.678	526.443	500.874	453.463
PRODUCCION INTELECTUAL	3.401	1.857	3.717	1.487	414			
Servicios	4.593.239	3.541.234	6.131.605	5.385.086	5.301.761	5.412.303	5.227.859	4.551.870
TOTAL	27.998.051	25.607.862	29.124.145	26.301.787	26.375.291	28.705.815	31.438.544	31.263.321

PRESUPUESTO MUNICIPAL PRELIMINAR (BOLIVIANOS) ¹⁵								
Programa	2023					2024		
	Programado	Vigente	Ejecutado		Total Ejecutado	Programado		Total Programado
			Gasto Corriente	Inversión		Gasto Corriente	Inversión	
SALUD	15.088.991	24.273.593	10.871.925	5.386.114	16.258.039	11.936.002	5.618.405	17.554.407
Gestión de Salud	9.402.377	12.340.984	8.269.145	1.124.504	9.393.649	8.414.899	847.188	9.262.087
Saneamiento Básico	3.247.459	9.126.281	723.533	3.611.264	4.334.798	1.252.944	4.219.782	5.472.726
Aseo Urbano, Manejo y Tratamiento de Residuos Sólidos	1.488.590	1.488.590	1.311.341		1.311.341	1.727.650		1.727.650
Desarrollo y Promoción del Deporte	950.565	1.317.738	567.906	650.346	1.218.251	540.509	551.435	1.091.944
EDUCACIÓN	12.557.594	24.501.155	8.705.901	11.235.561	19.941.462	8.427.609	4.130.000	12.557.609
Gestión de Educación	12.557.594	24.501.155	8.705.901	11.235.561	19.941.462	8.427.609	4.130.000	12.557.609
SOCIAL	11.800.122	18.340.972	11.388.132	2.209.167	13.597.300	11.679.172	681.565	12.360.737
Promoción y Políticas para Grupos Vulnerables y de la Mujer	6.668.940	12.170.573	6.243.069	2.046.125	8.289.194	6.082.161		6.082.161
Fortalecimiento Institucional	3.520.179	4.598.738	3.859.592	163.042	4.022.634	3.912.124	681.565	4.593.689
Servicio de Catastro Urbano y Rural	488.162	488.162	312.286		312.286	669.248		669.248
Defensa y Protección de la Niñez y Adolescencia	555.263	515.921	422.324		422.324	514.579		514.579
Servicios de Seguridad Ciudadana	567.578	567.578	550.861		550.861	501.060		501.060
ADMINISTRACIÓN	10.376.936	11.423.476	10.053.490		10.053.490	10.804.491		10.804.491
Funcionamiento Órgano Ejecutivo	8.768.511	9.815.051	8.549.850		8.549.850	9.131.195		9.131.195
Funcionamiento Órgano Deliberativo	1.608.425	1.608.425	1.503.640		1.503.640	1.673.296		1.673.296
INFRAESTRUCTURA	4.672.178	10.527.658	4.794.399	4.284.477	9.078.876	5.379.250	1.400.759	6.780.009
Infraestructura Urbana y Rural	3.115.008	8.070.488	2.399.535	4.284.477	6.684.013	2.444.534	1.400.759	3.845.293
Gestión de Caminos Vecinales	1.557.170	2.457.170	2.394.864		2.394.864	2.934.716		2.934.716
PRODUCTIVA	2.655.386	7.086.320	1.904.577	3.002.867	4.907.444	2.653.176	76.908	2.730.084
Promoción y Fomento a la Producción Agropecuaria	1.063.702	5.073.665	1.005.639	2.362.567	3.368.206	1.155.378	43.000	1.198.378
Desarrollo y Preservación del Medio Ambiente	1.038.338	1.652.100	578.692	640.300	1.218.992	788.320	33.908	822.228
Promoción y Conservación de Cultura y Patrimonio	265.428	234.637	202.813		202.813	590.432		590.432
Gestión de Riesgos	68.166	68.166	60.593		60.593	68.166		68.166
Desarrollo y Fomento del Turismo	69.752	57.752	56.841		56.841	50.880		50.880
Construcción y Mantenimiento de Riego y/o Microriego	150.000							
OTROS	9.668.403	13.417.661	9.208.875		9.208.875	10.129.068		10.129.068
Partidas No Asignables - Deudas (Grupo 60000)	9.668.402	9.935.916	9.208.875		9.208.875	9.394.801		9.394.801
Partidas No Asignables - Activos Financieros (Grupo 50000 y otras previsiones)	1	3.481.745				734.267		734.267
TOTAL	66.819.610	109.570.836	56.927.300	26.118.187	83.045.487	61.008.768	11.907.637	72.916.405

POTENCIAL PRODUCTIVO MUNICIPIO DE BERMEJO



MUNICIPIO DE YACUIBA

DATOS GENERALES Y DEMOGRÁFICOS

IDIOMAS QUE SE HABLA ¹	POBLACIÓN ²				DATOS CLIMÁTICOS				
	2001	2012	2024	Tasa(2012-2024)	Max.	Min.	Prom.		
Castellano	78,97%	83.518	92.245	97.577	5,8%	Altura(m.s.n.m.) ⁶	1.851	276	481
Quechua	9,60%					Temperatura(°C) ⁷	23	17	22
Weenhayek	2,60%	Grado de Vulnerabilidad Alimentaria ³			Media	Precipitación(m.m.) ⁸	106	96	100
Otros idiomas nacionales	1,45%					Centros de Salud ⁴			29
Otros idiomas extranjeros	2,19%	Unidades Educativas ⁵			94				
Sin definir	0,97%								
No se aplica (NSA)	4,23%								
Total	100%								

DATOS DE PRODUCCIÓN

PRINCIPALES CULTIVOS 2023 ¹⁰			PRODUCCIÓN AGRÍCOLA 2023 ¹⁰			PRODUCCIÓN PECUARIA 2023 ¹⁰	
Cultivo	Producción (Tm)	Superficie (ha)	Grupo	Producción (Tm)	Superficie (ha)	Grupo	N° de Cabezas
Maíz en grano	79.581	24.227	Industriales	91.535	40.929	Avícolas	4.150.342
Soya	79.224	33.944	Cereales	84.257	27.666	Porcino	103.504
Mani	12.119	6.974	Frutales	1.491	199	Bovinos	65.890
Sorgo en grano	4.594	3.333	Hortalizas	838	331	Caprinos	33.519
Sandía	908	89	Tuberculos	795	167	Ovinos	22.967
Yuca	499	82					
Cebolla	329	39					

VOCACIONES y POTENCIALIDADES AGROPRODUCTIVAS, PISCÍCOLA y AGROFORESTAL

Vocación ¹¹	Sup. ha	%	Potencial ¹²
Ganadería limitado	114.083 ha	31,33%	1. Cultivo de hortalizas 2. Maíz 3. Producción de semillas para cultivos agrícolas 4. Cría de ganado vacuno 5. Fabricación de joyas y artículos conexos 6. Turismo
Cultivos agrícolas	110.447 ha	30,34%	
Silvopastoril	55.673 ha	15,29%	
Extractivo forestal y petrolero	50.547 ha	13,88%	
Cultivos agrícolas mercado local	18.885 ha	5,19%	
Ramaje para combustible	5.290 ha	1,45%	
Turístico escénico	4.332 ha	1,19%	
Piscícola y captación de agua	3.860 ha	1,06%	
Zona urbana	960 ha	0,26%	
TOTAL	364.077 ha*	100%	

Cobertura Vegetal ¹³	Sup. ha	%	Uso Actual ¹³	Sup. ha	%
Bosque Denso	213.825 ha	59,30%	Prod. Ganadero	123.606 ha	34,28%
Bosque Ralo	81.083 ha	22,49%	Prod. Agropecuario	115.954 ha	32,16%
Agricultura	56.729 ha	15,73%	Prod. Agrícola	56.729 ha	15,73%
Depositos de Arena	4.719 ha	1,31%	Extractivo Forestal	51.130 ha	14,18%
Cuerpos de Agua	3.795 ha	1,05%	Recreativo	4.719 ha	1,31%
Estructura Urbana	443 ha	0,12%	Extractivo	4.219 ha	1,17%
TOTAL	360.594 ha**	100%	Prod. Piscícola	3.795 ha	1,05%
			Urbano	443 ha	0,12%
			TOTAL	360.594 ha**	100%

ESTRUCTURA EMPRESARIAL

TIPO SOCIETARIO, EMPRESAS REGISTRADAS A 2023 ¹⁴		TIPO SOCIETARIO, EMPRESAS ACTIVAS 2023 ¹⁴		TAMAÑO DE EMPRESAS ACTIVAS 2023 ¹⁴		NÚMERO DE PRESTATARIOS ÚNICOS 2023 ⁹	
Empresa Unipersonal	3.038	Empresa Unipersonal	696	Mediana Empresa	8	Microcredito	6.708
Sociedad De Responsabilidad Limitada	323	Sociedad De Responsabilidad Limitada	117	Micro Empresa	440	Pyme	8
Sociedad Anonima	3	Sociedad Anonima	1	Pequeña Empresa	34	TOTAL	6.716
TOTAL	3.364	Otros	0	Sin Asignación	332		
		TOTAL	814	TOTAL	814		

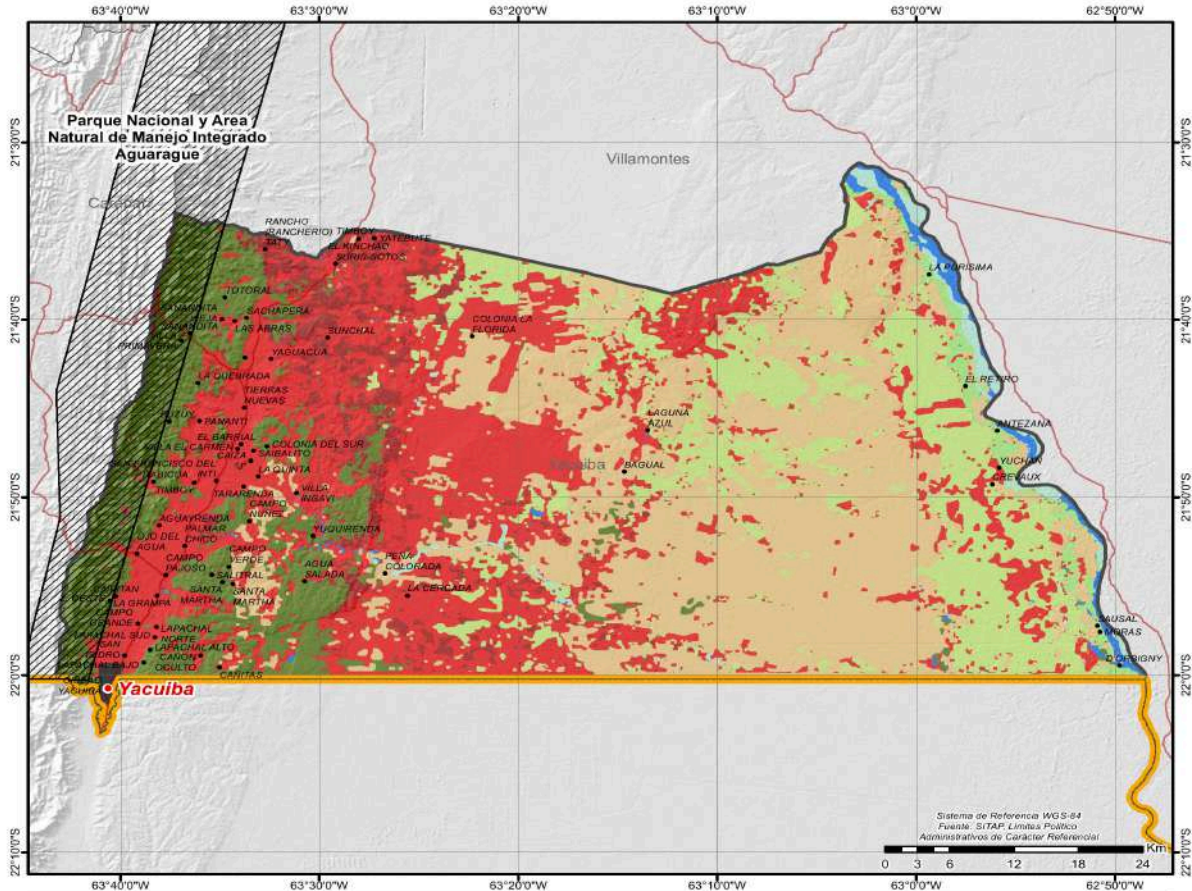
TAMAÑO DE CRÉDITOS (DÓLARES)⁹

Detalle	2016	2017	2018	2019	2020	2021	2022	2023
Microcredito	60.986.113	60.800.171	61.982.158	59.548.019	59.373.071	60.027.183	67.407.510	66.500.068
Pyme	3.363.807	2.438.317	1.571.027	1.407.926	876.704	879.345	723.375	380.414
TOTAL	64.349.920	63.238.488	63.553.185	60.955.945	60.249.775	60.906.527	68.130.885	66.880.482

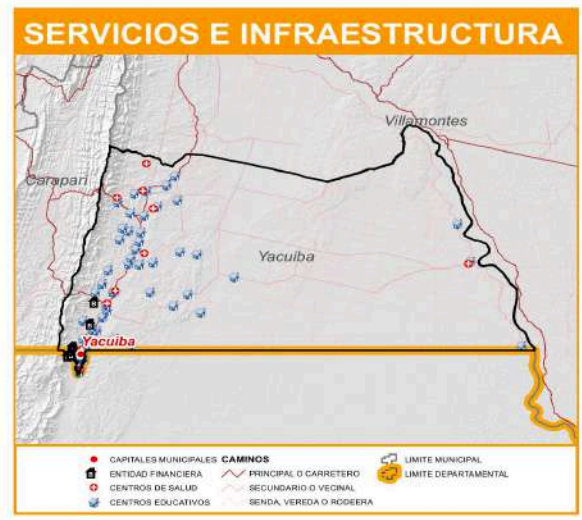
CRÉDITO FINANCIERO SEGÚN ACTIVIDAD (DÓLARES) ⁹								
Detalle	2016	2017	2018	2019	2020	2021	2022	2023
Productivo	20.196.198	23.520.927	27.494.108	27.647.000	28.057.709	28.752.853	33.252.065	34.186.883
AGRICULTURA Y GANADERIA	8.584.417	8.606.304	9.146.867	9.054.466	9.997.109	9.894.473	11.164.962	11.322.650
SECTOR TURISMO	2.615.026	3.800.996	6.140.954	6.233.774	5.929.281	5.594.303	7.164.521	7.867.886
CONSTRUCCION	4.236.374	5.701.415	6.562.207	6.774.297	6.508.029	7.259.370	7.762.536	7.489.272
INDUSTRIA MANUFACTURERA	4.371.744	4.822.222	5.136.096	5.121.772	5.171.607	5.536.063	6.581.548	6.988.594
MINERALES METÁLICOS Y NO METÁLICOS	371.033	577.926	487.747	449.742	438.220	457.447	558.158	495.577
PRODUCCION INTELECTUAL	6.023	5.471	10.033	5.728	6.778	4.907	2.962	12.394
CAZA, SILVICULTURA Y PESCA	11.581	6.593	10.204	7.221	6.685	6.290	17.378	10.510
Comercio	33.605.630	30.031.896	23.528.425	20.779.599	19.943.426	20.020.323	21.450.374	20.915.537
Servicios	10.548.092	9.685.665	12.530.652	12.529.345	12.248.640	12.133.351	13.428.446	11.778.062
TOTAL	64.349.920	63.238.488	63.553.185	60.955.945	60.249.775	60.906.527	68.130.885	66.880.482

PRESUPUESTO MUNICIPAL PRELIMINAR (BOLIVIANOS) ¹⁵								
Programa	2023				2024			
	Programado	Vigente	Ejecutado		Total Ejecutado	Programado		Total Programado
			Gasto Corriente	Inversión		Gasto Corriente	Inversión	
SOCIAL	43.580.615	46.532.549	43.302.839		43.302.839	44.764.609	4.961.806	49.726.415
Promoción y Políticas para Grupos Vulnerables y de la Mujer	18.877.575	20.067.451	19.419.431		19.419.431	18.387.058		18.387.058
Fortalecimiento Institucional	11.284.137	14.080.366	13.069.403		13.069.403	10.869.271	4.961.806	15.831.077
Servicios de Seguridad Ciudadana	7.601.456	6.570.257	5.692.461		5.692.461	10.075.259		10.075.259
Servicio de Catastro Urbano y Rural	3.283.252	3.199.380	2.943.358		2.943.358	3.253.418		3.253.418
Viabilidad y Transporte público	1.813.425	1.650.054	1.251.727		1.251.727	1.116.836		1.116.836
Defensa y Protección de la Niñez y Adolescencia	520.770	793.431	778.335		778.335	762.767		762.767
Servicio de Inhumación, Exhumación, Cremación y Traslado de Restos	200.000	171.611	148.124		148.124	300.000		300.000
SALUD	60.369.676	73.391.729	58.425.619	791.513	59.217.132	45.371.712	2.368.166	47.739.878
Gestión de Salud	44.049.984	53.768.437	43.799.028		43.799.028	35.313.417	500.000	35.813.417
Aseo Urbano, Manejo y Tratamiento de Residuos Sólidos	8.107.951	10.910.833	10.649.945		10.649.945	6.146.667		6.146.667
Saneamiento Básico	5.906.623	5.459.080	1.193.070	791.513	1.984.583	1.726.639	1.868.166	3.594.805
Desarrollo y Promoción del Deporte	2.305.118	3.253.379	2.783.576		2.783.576	2.184.989		2.184.989
EDUCACIÓN	32.800.906	44.748.156	34.021.263	2.145.157	36.166.421	22.438.857	2.802.160	25.241.017
Gestión de Educación	32.800.906	44.748.156	34.021.263	2.145.157	36.166.421	22.438.857	2.802.160	25.241.017
INFRAESTRUCTURA	20.281.017	41.284.437	9.557.116	12.573.530	22.130.646	22.878.267	1.338.106	24.216.373
Infraestructura Urbana y Rural	18.454.817	34.438.736	3.909.335	12.573.530	16.482.865	16.690.047	1.338.106	18.028.153
Servicio de Alumbrado Público	1.200.000	6.343.658	5.168.672		5.168.672	5.878.787		5.878.787
Gestión de Caminos Vecinales	626.200	502.043	479.110		479.110	309.433		309.433
PRODUCTIVA	29.836.608	49.772.854	26.778.031	3.299.953	30.077.985	21.913.750	2.096.172	24.009.922
Promoción y Fomento a la Producción Agropecuaria	14.209.611	24.375.676	12.299.450	50.079	12.349.529	10.634.276	50.000	10.684.276
Desarrollo y Preservación del Medio Ambiente	4.773.826	5.363.616	4.110.577	358.973	4.469.549	4.245.900	483.805	4.729.705
Fomento al Desarrollo Económico Local y Promoción del Empleo	2.970.209	4.550.922	4.308.206		4.308.206	2.813.438	50.000	2.863.438
Desarrollo y Fomento del Turismo	1.994.206	4.167.920	582.581	1.490.460	2.073.042	487.707	1.422.367	1.910.074
Promoción y Conservación de Cultura y Patrimonio	1.863.300	3.506.072	2.764.360		2.764.360	1.587.001	50.000	1.637.001
Construcción y Mantenimiento de Riego y/o Microriego	2.847.922	6.132.912	1.653.698	1.400.441	3.054.139	1.210.732	40.000	1.250.732
Gestión de Riesgos	731.557	1.290.357	710.697		710.697	631.557		631.557
Defensa del Consumidor	233.049	223.011	189.983		189.983	193.539		193.539
Recursos Hídricos	212.928	162.368	158.479		158.479	109.600		109.600
ADMINISTRACIÓN	23.901.356	23.879.545	22.783.401		22.783.401	22.982.458		22.982.458
Funcionamiento Órgano Ejecutivo	18.901.356	18.712.118	17.784.005		17.784.005	18.382.458		18.382.458
Funcionamiento Órgano Deliberativo	5.000.000	5.167.427	4.999.396		4.999.396	4.600.000		4.600.000
OTROS	24.746.311	32.756.349	16.585.482		16.585.482	27.218.707		27.218.707
Partidas No Asignables - Activos Financieros (Grupo 50000 y otras provisiones)	10.401.963	15.483.890				18.489.013		18.489.013
Partidas No Asignables - Deudas (Grupo 60000)	12.640.509	15.094.421	14.566.367		14.566.367	7.414.938		7.414.938
Otros programas específicos	1.703.839	2.178.039	2.019.115		2.019.115	1.314.756		1.314.756
TOTAL	235.516.489	312.365.618	211.453.751	18.810.154	230.263.905	207.568.360	13.566.410	221.134.770

POTENCIAL PRODUCTIVO MUNICIPIO DE YACUIBA



● CAPITALES MUNICIPALES	POTENCIAL PRODUCTIVO	■ RAMAJE PARA COMBUSTIBLE
● LOCALIDADES	■ CULTIVOS AGRICOLAS MERCADO LOCAL	■ SILVOPASTORIL
— CAMINO PRINCIPAL	■ CULTIVOS AGRICOLAS	■ TURISTICO ESCENICO
▨ AREAS PROTEGIDAS NACIONALES	■ EXTRACTIVO FORESTAL Y PETROLERO	■ PISCICOLA Y CAPTACION DE AGUA
▭ LIMITE DEPARTAMENTAL	■ GANADERIA LIMITADO	■ ZONA URBANA



MUNICIPIO DE CARAPARÍ

DATOS GENERALES Y DEMOGRÁFICOS

IDIOMAS QUE SE HABLA ¹	POBLACIÓN ²				Tasa(2012-2024)	DATOS CLIMÁTICOS			
	2001	2012	2024			Max.	Min.	Prom.	
Castellano	87,30%					▲ Altura(m.s.n.m.) ⁶	2.154	468	1.048
Quechua	5,06%					☀ Temperatura(°C) ⁷	22	16	20
Guaraní	1,72%	9.035	15.366	15.650	1,8%	▲ Precipitación(m.m.) ⁸	116	94	103
Otros idiomas nacionales	0,47%	Grado de Vulnerabilidad Alimentaria ³			Media				
Otros idiomas extranjeros	0,07%	Centros de Salud ⁴			17				
Sin definir	1,21%	Unidades Educativas ⁵			46				
No se aplica (NSA)	4,17%								
Total	100%								

DATOS DE PRODUCCIÓN

PRINCIPALES CULTIVOS 2023 ¹⁰			PRODUCCIÓN AGRÍCOLA 2023 ¹⁰			PRODUCCIÓN PECUARIA 2023 ¹⁰	
Cultivo	Producción (Tm)	Superficie (ha)	Grupo	Producción (Tm)	Superficie (ha)	Grupo	Nº de Cabezas
Maiz en grano	25.120	6.247	🌾 Cereales	25.257	6.378	🐔 Avícolas	202.368
Soya	9.899	4.988					
Papa	4.281	669	🌿 Industriales	10.129	5.150	🐷 Porcino	77.724
Sandia	598	52					
Cebolla	359	53	🍷 Tuberculos	4.383	695	🐮 Bovinos	48.843
Mani	198	157	🍏 Frutales	672	76	🐐 Caprinos	12.523
Yuca	86	18	🌱 Hortalizas	478	88	🐑 Ovinos	11.687
			🌾 Forrajes	13	2		

VOCACIONES y POTENCIALIDADES AGROPRODUCTIVAS, PISCÍCOLA y AGROFORESTAL

Vocación ¹¹	Sup. ha	%	Potencial ¹²
Extractivo forestal y petrolero	239.178 ha	76,50%	1. Ají 2. Maíz 3. Extracción de petróleo crudo y gas natural 4. Turismo 5. Cultivo de frutas de carozo sin especificar 6. Cría de ganado vacuno 7. Apicultura
Cultivos agrícolas mercado local	46.927 ha	15,01%	
Cultivos agrícolas	24.887 ha	7,96%	
Forestal maderable	1.094 ha	0,35%	
Piscícola y captación de agua	363 ha	0,12%	
Turístico escénico	181 ha	0,06%	
Zona urbana	23 ha	0,01%	
TOTAL	312.653 ha*	100%	

Cobertura Vegetal ¹³	Sup. ha	%	Uso Actual ¹³	Sup. ha	%
Bosque Denso	239.251 ha	76,79%	Extractivo Forestal	240.413 ha	77,17%
Bosque Ralo	43.913 ha	14,09%	Prod. Agropecuario	42.745 ha	13,72%
Agricultura	27.525 ha	8,83%	Prod. Agrícola	27.525 ha	8,83%
Cuerpos de Agua	451 ha	0,14%	Prod. Piscícola	451 ha	0,14%
Depositos de Arena	251 ha	0,08%	Recreativo	251 ha	0,08%
Puna Altoandina	94 ha	0,03%	Extractivo	134 ha	0,04%
Herbazal	40 ha	0,01%	Urbano	26 ha	0,01%
Estructura Urbana	26 ha	0,01%	Prod. Ganadero	7 ha	0,00%
TOTAL	311.552 ha**	100%	TOTAL	311.552 ha**	100%

ESTRUCTURA EMPRESARIAL

TIPO SOCIETARIO, EMPRESAS REGISTRADAS A 2023 ¹⁴	TIPO SOCIETARIO, EMPRESAS ACTIVAS 2023 ¹⁴	TAMAÑO DE EMPRESAS ACTIVAS 2023 ¹⁴	NÚMERO DE PRESTATARIOS ÚNICOS 2023 ⁹
Empresa Unipersonal 406	Empresa Unipersonal 59	Micro Empresa 27	Microcrédito 179
Sociedad De Responsabilidad Limitada 25	Sociedad De Responsabilidad Limitada 4	Pequeña Empresa 6	Pyme 1
	Otros 0	Sin Asignacion 30	TOTAL 180
TOTAL 431	TOTAL 63	TOTAL 63	

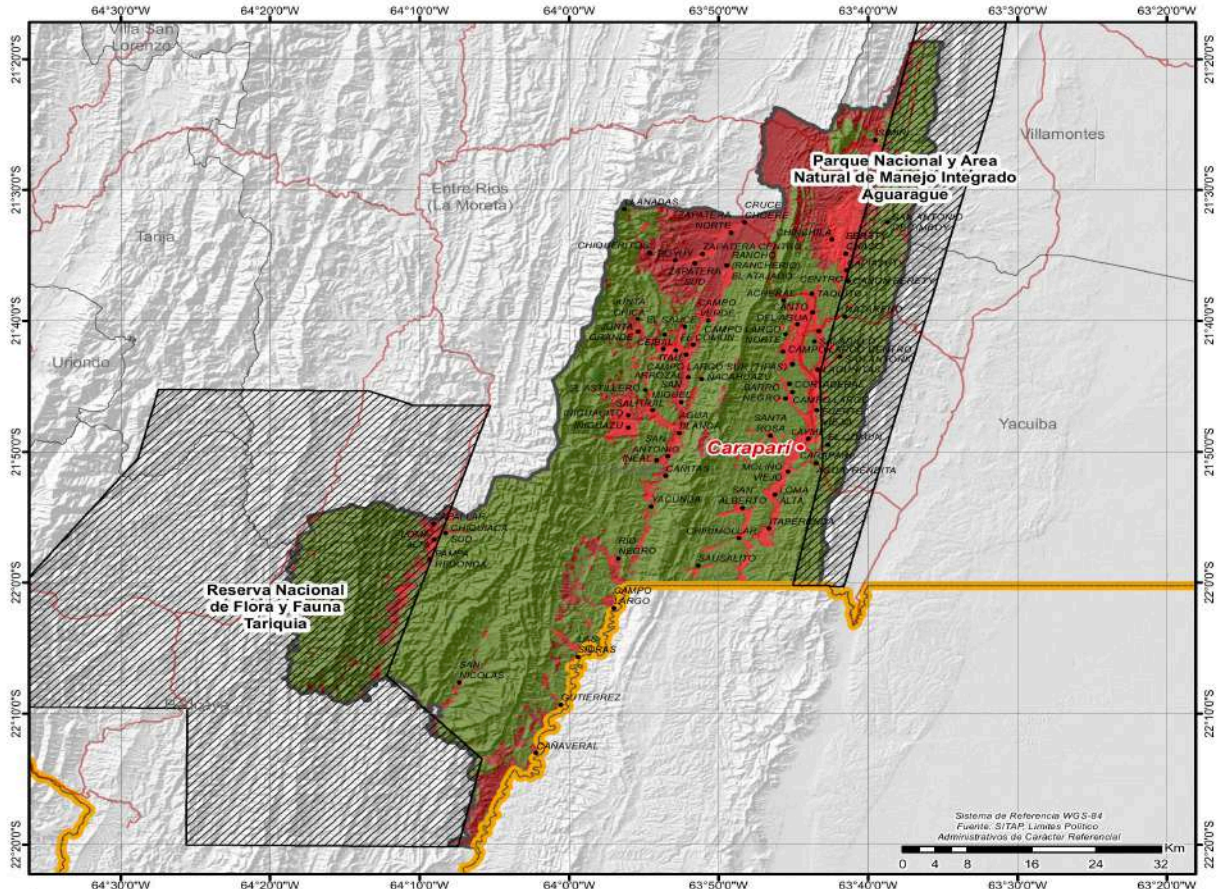
TAMAÑO DE CRÉDITOS (DÓLARES)⁹

Detalle	2016	2017	2018	2019	2020	2021	2022	2023
Microcrédito	192.278	147.152	153.049	398.760	265.636	467.993	648.773	970.578
Pyme								3.726
TOTAL	192.278	147.152	153.049	398.760	265.636	467.993	648.773	974.305

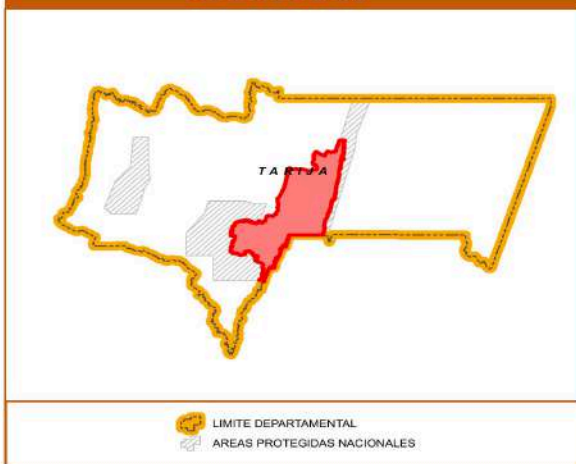
CRÉDITO FINANCIERO SEGÚN ACTIVIDAD (DÓLARES) ⁹								
Detalle	2016	2017	2018	2019	2020	2021	2022	2023
Productivo	72.137	106.824	106.918	236.029	60.749	228.614	316.484	596.584
AGRICULTURA Y GANADERIA	28.756	39.033	59.714	129.854	7.508	143.476	205.958	407.588
SECTOR TURISMO	41.069	67.058	47.204	54.359	6.614	16.021	29.213	66.778
CONSTRUCCION	1.731	733		25.490	24.612	41.959	36.729	66.445
INDUSTRIA MANUFACTURERA	581			26.326	22.014	27.158	44.585	55.774
Comercio	114.943	38.634	45.897	162.731	198.542	234.264	323.578	363.161
Servicios	5.198	1.694	234		6.346	5.115	8.711	14.559
TOTAL	192.278	147.152	153.049	398.760	265.636	467.993	648.773	974.305

PRESUPUESTO MUNICIPAL PRELIMINAR (BOLIVIANOS) ¹⁵								
Programa	2023					2024		
	Programado	Vigente	Ejecutado		Total Ejecutado	Programado		Total Programado
			Gasto Corriente	Inversión		Gasto Corriente	Inversión	
PRODUCTIVA	17.514.407	24.489.086	12.914.437	4.721.743	17.636.180	12.062.042	4.871.503	16.933.545
Promoción y Fomento a la Producción Agropecuaria	11.502.314	12.308.711	8.316.883	1.410.245	9.727.128	7.680.664	1.142.555	8.823.219
Construcción y Mantenimiento de Riego y/o Microriego	1.979.335	7.934.622	471.352	3.311.498	3.782.851	454.499	3.728.948	4.183.447
Desarrollo y Preservación del Medio Ambiente	1.123.112	1.283.782	1.252.101		1.252.101	1.287.304		1.287.304
Promoción y Conservación de Cultura y Patrimonio	949.648	1.027.505	990.742		990.742	854.400		854.400
Gestión de Riesgos	600.505	659.985	637.060		637.060	562.301		562.301
Defensa del Consumidor	465.347	455.264	445.827		445.827	416.054		416.054
Servicio de Faenado de Ganado	375.723	350.301	341.172		341.172	366.811		366.811
Fomento al Desarrollo Económico Local y Promoción del Empleo	348.759	319.807	318.546		318.546	296.407		296.407
Desarrollo y Fomento del Turismo	141.544	140.608	132.753		132.753	126.802		126.802
Recursos Hídricos	28.120	8.500	8.000		8.000	16.800		16.800
SALUD	20.380.811	24.247.307	13.671.586	6.555.623	20.227.209	13.292.385	2.603.557	15.895.942
Gestión de Salud	12.093.256	13.644.420	10.429.350	1.503.465	11.932.815	10.116.513	1.200.000	11.316.513
Saneamiento Básico	6.762.592	8.841.684	1.735.711	5.052.157	6.787.869	1.658.482	1.403.557	3.062.039
Aseo Urbano, Manejo y Tratamiento de Residuos Sólidos	1.035.727	1.218.343	1.179.267		1.179.267	1.011.014		1.011.014
Desarrollo y Promoción del Deporte	489.236	542.861	327.258		327.258	506.376		506.376
EDUCACIÓN	19.352.164	22.474.460	13.284.020	5.913.004	19.197.023	12.475.755	2.584.441	15.060.196
Gestión de Educación	19.352.164	22.474.460	13.284.020	5.913.004	19.197.023	12.475.755	2.584.441	15.060.196
SOCIAL	8.164.651	8.251.591	8.128.973		8.128.973	7.638.486		7.638.486
Fortalecimiento Institucional	3.555.731	3.722.690	3.666.828		3.666.828	3.470.932		3.470.932
Promoción y Políticas para Grupos Vulnerables y de la Mujer	3.579.837	3.491.919	3.437.697		3.437.697	3.129.548		3.129.548
Defensa y Protección de la Niñez y Adolescencia	298.388	296.048	294.938		294.938	301.057		301.057
Viabilidad y Transporte público	254.806	254.806	253.492		253.492	268.431		268.431
Servicios de Seguridad Ciudadana	245.722	247.960	240.922		240.922	243.461		243.461
Servicio de Catastro Urbano y Rural	230.167	238.167	235.097		235.097	225.057		225.057
INFRAESTRUCTURA	4.286.305	11.240.509	4.378.491	4.613.727	8.992.218	5.033.488	961.878	5.995.366
Gestión de Caminos Vecinales	3.147.617	3.945.014	3.348.365		3.348.365	3.588.877		3.588.877
Infraestructura Urbana y Rural	899.006	7.005.853	740.610	4.613.727	5.354.337	1.185.709	961.878	2.147.587
Servicio de Alumbrado Público	239.682	289.642	289.516		289.516	258.902		258.902
ADMINISTRACIÓN	3.306.004	3.351.033	3.232.303		3.232.303	3.547.832		3.547.832
Funcionamiento Órgano Ejecutivo	1.818.302	1.863.331	1.753.811		1.753.811	1.951.309		1.951.309
Funcionamiento Órgano Deliberativo	1.487.702	1.487.702	1.478.492		1.478.492	1.596.523		1.596.523
OTROS	14.902.598	10.521.542	1.928.433		1.928.433	4.316.421		4.316.421
Partidas No Asignables - Activos Financieros (Grupo 50000 y otras previsiones)	13.326.364	8.562.356				2.744.134		2.744.134
Partidas No Asignables - Deudas (Grupo 60000)	1.576.234	1.959.186	1.928.433		1.928.433	1.572.287		1.572.287
TOTAL	87.906.940	104.575.528	57.538.242	21.804.097	79.342.339	58.366.409	11.021.379	69.387.788

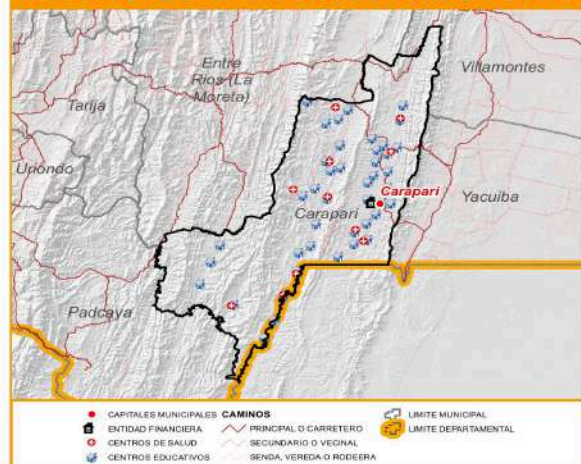
POTENCIAL PRODUCTIVO MUNICIPIO DE CARAPARÍ



UBICACION



SERVICIOS E INFRAESTRUCTURA



MUNICIPIO DE VILLAMONTES

DATOS GENERALES Y DEMOGRÁFICOS

IDIOMAS QUE SE HABLA ¹	POBLACIÓN ²				DATOS CLIMÁTICOS				
	2001	2012	2024	Tasa(2012-2024)	Max.	Min.	Prom.		
Castellano	80,83%				Altura(m.s.n.m.) ⁶	1.843	260	429	
Weenhayek	6,17%	23.765	39.867	46.010	15,4%	Temperatura(°C) ⁷	23	17	23
Quechua	2,84%	Grado de Vulnerabilidad Alimentaria ³			Media	Precipitación(m.m.) ⁸	113	79	94
Otros idiomas nacionales	2,64%	Centros de Salud ⁴			28				
Otros idiomas extranjeros	1,82%	Unidades Educativas ⁵			46				
Sin definir	1,47%								
No se aplica (NSA)	4,22%								
Total	100%								

DATOS DE PRODUCCIÓN

PRINCIPALES CULTIVOS 2023 ¹⁰			PRODUCCIÓN AGRÍCOLA 2023 ¹⁰			PRODUCCIÓN PECUARIA 2023 ¹⁰	
Cultivo	Producción (Tm)	Superficie (ha)	Grupo	Producción (Tm)	Superficie (ha)	Grupo	Nº de Cabezas
Soya	4.496	1.876	Industriales	4.904	1.909	Bovinos	116.265
Maiz en grano	3.733	1.070	Frutales	4.830	493	Avícolas	69.209
Sandía	3.167	245	Cereales	3.773	1.132	Caprinos	30.912
Tomate	1.309	68	Hortalizas	2.420	275	Porcino	28.122
Zapallo	968	130	Tuberculos	1.353	207	Ovinos	12.529
Mandarina	861	116	Forrajes	250	24		
Papa	838	132					

VOCACIONES Y POTENCIALIDADES AGROPRODUCTIVAS, PISCÍCOLA Y AGROFORESTAL

Vocación ¹¹	Sup. ha	%	Potencial ¹²
Ganadería limitado	401.971 ha	34,11%	1. Fabricación de muebles 2. Pesca fluvial 3. Turismo 4. Apicultura 5. Cría de ganado vacuno 6. Cultivo de hortalizas 7. Maíz
Cultivos agrícolas	291.479 ha	24,73%	
Silvopastoril	164.680 ha	13,97%	
Extractivo forestal y petrolero	114.676 ha	9,73%	
Cultivos agrícolas mercado local	105.485 ha	8,95%	
Ganadería	55.213 ha	4,69%	
Piscícola y captación de agua	11.874 ha	1,01%	
Ganadería bovina	11.604 ha	0,98%	
Ramaje para combustible	10.595 ha	0,90%	
Turístico escénico	10.556 ha	0,90%	
Zona urbana	340 ha	0,03%	
Forestal maderable	4 ha	0,00%	
TOTAL	1.178.477 ha*	100%	

Cobertura Vegetal ¹³	Sup. ha	%	Uso Actual ¹³	Sup. ha	%
Bosque Denso	772.117 ha	65,56%	Prod. Ganadero	489.165 ha	41,54%
Bosque Ralo	283.003 ha	24,03%	Prod. Agropecuario	479.825 ha	40,74%
Agricultura	52.377 ha	4,45%	Extractivo Forestal	123.280 ha	10,47%
Herbazal	46.001 ha	3,91%	Prod. Agrícola	52.377 ha	4,45%
Depositos de Arena	13.380 ha	1,14%	Recreativo	13.380 ha	1,14%
Cuerpos de Agua	10.349 ha	0,88%	Prod. Piscícola	10.349 ha	0,88%
Estructura Urbana	336 ha	0,03%	Extractivo	8.976 ha	0,76%
Puna Altoandina	125 ha	0,01%	Urbano	336 ha	0,03%
TOTAL	1.177.689 ha**	100%	TOTAL	1.177.689 ha**	100%

ESTRUCTURA EMPRESARIAL

TIPO SOCIETARIO, EMPRESAS REGISTRADAS A 2023 ¹⁴		TIPO SOCIETARIO, EMPRESAS ACTIVAS 2023 ¹⁴		TAMAÑO DE EMPRESAS ACTIVAS 2023 ¹⁴		NÚMERO DE PRESTATARIOS ÚNICOS 2023 ⁹	
Empresa Unipersonal	1.206	Empresa Unipersonal	315	Mediana Empresa	6	Microcredito	2.225
Sociedad De Responsabilidad Limitada	76	Sociedad De Responsabilidad Limitada	22	Micro Empresa	181	Pyme	1
Sociedad Anonima	3	Sociedad Anonima	2	Pequeña Empresa	12	TOTAL	2.226
TOTAL	1.285	Otros	0	Sin Asignacion	140		
		TOTAL	339	TOTAL	339		

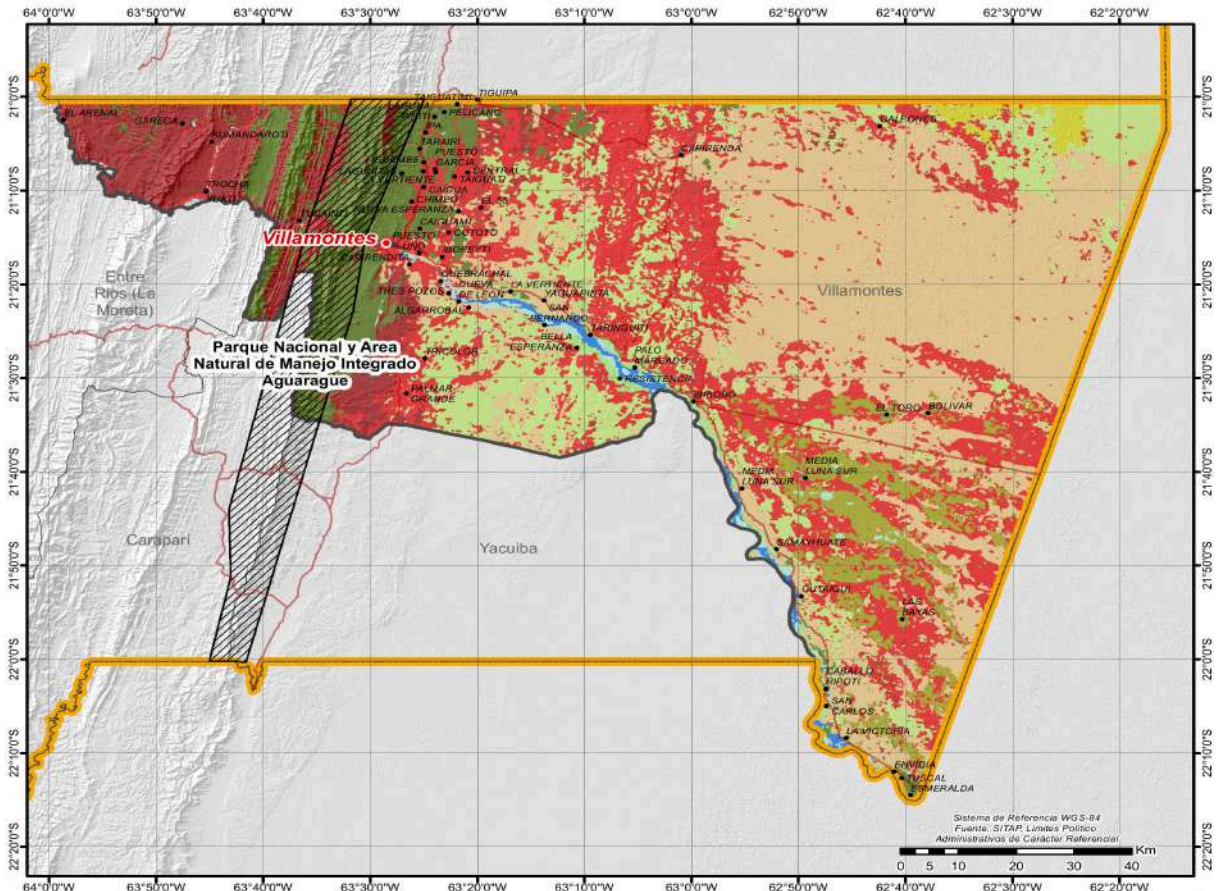
TAMAÑO DE CRÉDITOS (DÓLARES)⁹

Detalle	2016	2017	2018	2019	2020	2021	2022	2023
Microcredito	22.812.983	22.247.851	21.952.956	22.704.408	22.765.922	22.905.960	24.566.565	21.880.231
Pyme	1.584.270	1.543.967	1.293.869	1.013.851	865.654	971.361	763.778	896.310
TOTAL	24.397.253	23.791.818	23.246.825	23.718.259	23.631.576	23.877.322	25.330.343	22.776.541

CRÉDITO FINANCIERO SEGÚN ACTIVIDAD (DÓLARES) ⁹								
Detalle	2016	2017	2018	2019	2020	2021	2022	2023
Productivo	9.966.906	11.622.568	12.130.849	12.829.834	12.939.787	12.353.301	13.508.444	13.266.027
AGRICULTURA Y GANADERIA	3.343.548	3.594.630	3.734.922	4.370.628	4.561.657	4.743.549	5.616.292	5.781.537
SECTOR TURISMO	1.142.414	1.390.599	2.569.208	3.346.730	3.419.912	2.903.081	3.067.425	3.159.450
CONSTRUCCION	3.583.776	4.416.632	3.686.597	2.677.263	2.424.707	2.268.870	2.173.499	2.223.251
INDUSTRIA MANUFACTURERA	1.418.975	1.493.361	1.475.745	1.747.687	1.856.340	1.751.312	1.850.899	1.598.301
MINERALES METÁLICOS Y NO METÁLICOS	457.706	692.829	646.497	625.602	617.461	619.739	699.803	394.540
CAZA, SILVICULTURA Y PESCA	16.964	34.518	17.880	61.925	59.710	66.750	100.527	108.947
PRODUCCION INTELLECTUAL	3.523							
Comercio	10.452.578	8.615.082	6.509.181	6.056.574	5.853.942	6.659.234	6.800.558	5.693.712
Servicios	3.977.769	3.554.169	4.606.795	4.831.851	4.837.848	4.864.786	5.021.341	3.816.802
TOTAL	24.397.253	23.791.818	23.246.825	23.718.259	23.631.576	23.877.322	25.330.343	22.776.541

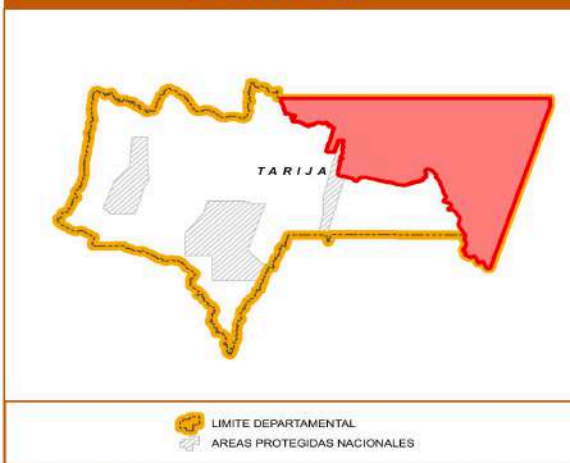
PRESUPUESTO MUNICIPAL PRELIMINAR (BOLIVIANOS) ¹⁵								
Programa	2023					2024		
	Programado	Vigente	Ejecutado		Total Ejecutado	Programado		Total Programado
			Gasto Corriente	Inversión		Gasto Corriente	Inversión	
SALUD	32.677.916	48.566.575	28.136.235	12.563.776	40.700.011	20.944.222	6.785.491	27.729.713
Gestión de Salud	23.017.896	35.670.543	22.137.383	8.941.719	31.079.102	15.692.595	3.386.946	19.079.541
Saneamiento Básico	5.122.022	7.427.867	904.361	3.622.057	4.526.418	1.061.640	3.398.545	4.460.185
Aseo Urbano, Manejo y Tratamiento de Residuos Sólidos	3.209.686	4.043.283	3.854.051		3.854.051	2.998.964		2.998.964
Desarrollo y Promoción del Deporte	1.328.312	1.424.882	1.240.440		1.240.440	1.191.023		1.191.023
SOCIAL	25.216.494	29.085.343	24.736.850		24.736.850	24.641.342		24.641.342
Fortalecimiento Institucional	13.995.873	17.634.239	14.566.693		14.566.693	14.372.889		14.372.889
Promoción y Políticas para Grupos Vulnerables y de la Mujer	7.436.181	7.696.655	7.421.617		7.421.617	6.656.110		6.656.110
Defensa y Protección de la Niñez y Adolescencia	1.510.769	1.546.898	1.314.969		1.314.969	1.531.940		1.531.940
Servicio de Catastro Urbano y Rural	1.489.926	1.513.806	956.535		956.535	1.453.889		1.453.889
Servicios de Seguridad Ciudadana	583.745	583.745	404.284		404.284	526.514		526.514
Servicio de Inhumación, Exhumación, Cremación y Traslado de Restos	50.000	50.000	12.759		12.759	50.000		50.000
Viabilidad y Transporte público	150.000	60.000	59.994		59.994	50.000		50.000
PRODUCTIVA	16.936.348	27.850.324	16.977.958	3.035.754	20.013.711	15.979.534	200.000	16.179.534
Promoción y Fomento a la Producción Agropecuaria	11.268.413	14.951.161	9.266.599	70.226	9.336.825	10.665.551		10.665.551
Defensa del Consumidor	3.290.046	4.258.546	3.703.916		3.703.916	3.270.047		3.270.047
Desarrollo y Preservación del Medio Ambiente	1.717.040	4.412.527	3.046.481	524.741	3.571.222	1.596.255	100.000	1.696.255
Construcción y Mantenimiento de Riego y/o Microriego	78.000	3.042.241		2.440.786	2.440.786	78.000	100.000	178.000
Desarrollo y Fomento del Turismo	137.344	186.344	135.709		135.709	137.340		137.340
Promoción y Conservación de Cultura y Patrimonio	203.768	465.768	348.101		348.101	110.000		110.000
Gestión de Riesgos	191.737	483.737	441.435		441.435	72.341		72.341
Servicio de Faenado de Ganado	50.000	50.000	35.717		35.717	50.000		50.000
EDUCACIÓN	16.841.489	31.756.186	18.829.019	7.197.800	26.026.819	10.617.399	1.744.592	12.361.991
Gestión de Educación	16.841.489	31.756.186	18.829.019	7.197.800	26.026.819	10.617.399	1.744.592	12.361.991
ADMINISTRACIÓN	9.611.370	8.266.892	7.871.599		7.871.599	9.652.833		9.652.833
Funcionamiento Órgano Ejecutivo	7.810.519	6.466.041	6.422.934		6.422.934	7.847.668		7.847.668
Funcionamiento Órgano Deliberativo	1.800.851	1.800.851	1.448.665		1.448.665	1.805.165		1.805.165
INFRAESTRUCTURA	6.770.160	12.950.088	5.794.643	4.503.261	10.297.904	4.960.683	2.014.494	6.975.177
Infraestructura Urbana y Rural	2.751.279	8.666.798	2.016.223	4.503.261	6.519.484	1.631.654	2.014.494	3.646.148
Gestión de Caminos Vecinales	3.072.717	3.366.945	3.036.644		3.036.644	2.615.807		2.615.807
Servicio de Alumbrado Público	946.164	916.345	741.776		741.776	713.222		713.222
OTROS	10.381.274	8.395.505	6.114.018		6.114.018	9.753.793		9.753.793
Partidas No Asignables - Deudas (Grupo 60000)	6.101.484	6.755.997	6.114.018		6.114.018	7.724.562		7.724.562
Partidas No Asignables - Activos Financieros (Grupo 50000 y otras previsiones)	4.279.790	1.639.508				2.029.231		2.029.231
TOTAL	118.435.051	166.870.915	108.460.322	27.300.590	135.760.912	96.549.806	10.744.577	107.294.383

POTENCIAL PRODUCTIVO MUNICIPIO DE VILLAMONTES

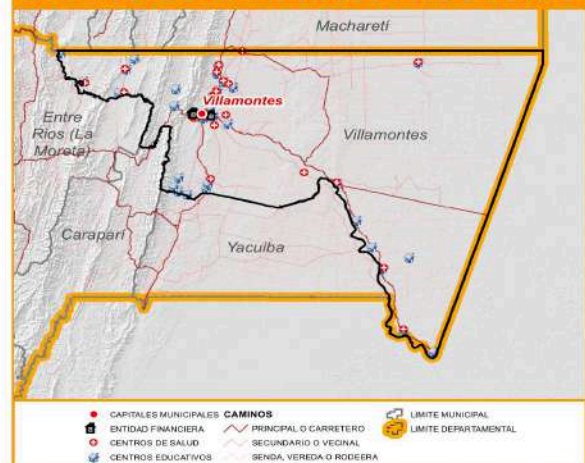


● CAPITALES MUNICIPALES	POTENCIAL PRODUCTIVO	■ GANADERIA	■ TURISTICO ESCENICO
● LOCALIDADES	■ CULTIVOS AGRICOLAS MERCADO LOCAL	■ GANADERIA BOVINA	■ PISCICOLA Y CAPTACION DE AGUA
— CAMINO PRINCIPAL	■ CULTIVOS AGRICOLAS	■ GANADERIA LIMITADO	■ ZONA URBANA
▨ AREAS PROTEGIDAS NACIONALES	■ FORESTAL MADERABLE	■ RAMAJE PARA COMBUSTIBLE	
▨ LIMITE DEPARTAMENTAL	■ EXTRACTIVO FORESTAL Y PETROLERO	■ SILVOPASTORIL	

UBICACION



SERVICIOS E INFRAESTRUCTURA



MUNICIPIO DE URIONDO

DATOS GENERALES Y DEMOGRÁFICOS

IDIOMAS QUE SE HABLA ¹		POBLACIÓN ²				DATOS CLIMÁTICOS				
		2001	2012	2024	Tasa(2012-2024)	Max.	Min.	Prom.		
Castellano	93,08%	12.331	14.781	15.954	7,9%	Altura(m.s.n.m.) ⁶	4.593	1.482	2.105	
Quechua	1,83%					Temperatura(°C) ⁷	18	6	16	
Aymara	0,06%	Grado de Vulnerabilidad Alimentaria ³				Media	Precipitación(m.m.) ⁸	74	49	59
Otros idiomas nacionales	0,15%						Centros de Salud ⁴			
Otros idiomas extranjeros	0,03%	Unidades Educativas ⁵				45				
Sin definir	1,21%									
No se aplica (NSA)	3,64%									
Total	100%									

DATOS DE PRODUCCIÓN

PRINCIPALES CULTIVOS 2023 ¹⁰			PRODUCCIÓN AGRÍCOLA 2023 ¹⁰			PRODUCCIÓN PECUARIA 2023 ¹⁰	
Cultivo	Producción (Tm)	Superficie (ha)	Grupo	Producción (Tm)	Superficie (ha)	Grupo	Nº de Cabezas
Papa	16.227	2.183	Hortalizas	17.091	1.246	Avícolas	1.492.697
Cebolla	12.787	733	Tuberculos	16.312	2.203	Bovinos	30.041
Uva (Vid)	11.495	1.504	Frutales	11.842	1.573	Caprinos	26.540
Maiz en grano	5.093	1.782	Cereales	5.164	1.884	Ovinos	24.563
Tomate	3.631	203	Forrajes	978	103	Porcino	10.680
Alfalfa	962	98	Industriales	95	20	Llamas	4
Arveja	271	197					

VOCACIONES y POTENCIALIDADES AGROPRODUCTIVAS, PISCÍCOLA y AGROFORESTAL

Vocación ¹¹	Sup. ha	%	Potencial ¹²
Forestal maderable	26.758 ha	33,38%	1. Maíz 2. Apicultura 3. Turismo 4. Cría de ganado vacuno 5. Uva 6. Tomate 7. Cultivo de hortalizas
Agropecuario	20.801 ha	25,95%	
Cultivos agrícolas	20.145 ha	25,13%	
Turístico escénico	5.436 ha	6,78%	
Cultivos agrícolas mercado local	2.909 ha	3,63%	
Explotación de yacimientos mineros	1.958 ha	2,44%	
Extractivo forestal y petrolero	1.545 ha	1,93%	
Cultivos industriales y de consumo	511 ha	0,64%	
Piscícola y captación de agua	96 ha	0,12%	
TOTAL	80.159 ha*	100%	

Cobertura Vegetal ¹³	Sup. ha	%	Uso Actual ¹³	Sup. ha	%
Bosque Ralo	23.889 ha	29,78%	Extractivo	29.904 ha	37,28%
Herbazal	22.795 ha	28,41%	Extractivo Forestal	24.448 ha	30,48%
Agricultura	19.525 ha	24,34%	Prod. Agrícola	19.525 ha	24,34%
Puna Altoandina	7.109 ha	8,86%	Recreativo	4.314 ha	5,38%
Cárcavas	3.640 ha	4,54%	Prod. Agropecuario	1.966 ha	2,45%
Bosque Denso	2.525 ha	3,15%	Prod. Piscícola	66 ha	0,08%
Depositos de Arena	674 ha	0,84%	TOTAL	80.224 ha**	100%
Cuerpos de Agua	66 ha	0,08%			
TOTAL	80.224 ha**	100%			

ESTRUCTURA EMPRESARIAL

TIPO SOCIETARIO, EMPRESAS REGISTRADAS A 2023 ¹⁴		TIPO SOCIETARIO, EMPRESAS ACTIVAS 2023 ¹⁴		TAMAÑO DE EMPRESAS ACTIVAS 2023 ¹⁴		NÚMERO DE PRESTATARIOS ÚNICOS 2023 ⁹	
Empresa Unipersonal	68	Empresa Unipersonal	23	Micro Empresa	8	Microcredito	2.041
Sociedad De Responsabilidad Limitada	7	Sociedad De Responsabilidad Limitada	5	Pequeña Empresa	1	TOTAL	2.041
Sociedad Anonima	1	Otros	0	Sin Asignacion	19		
TOTAL	76	TOTAL	28	TOTAL	28		

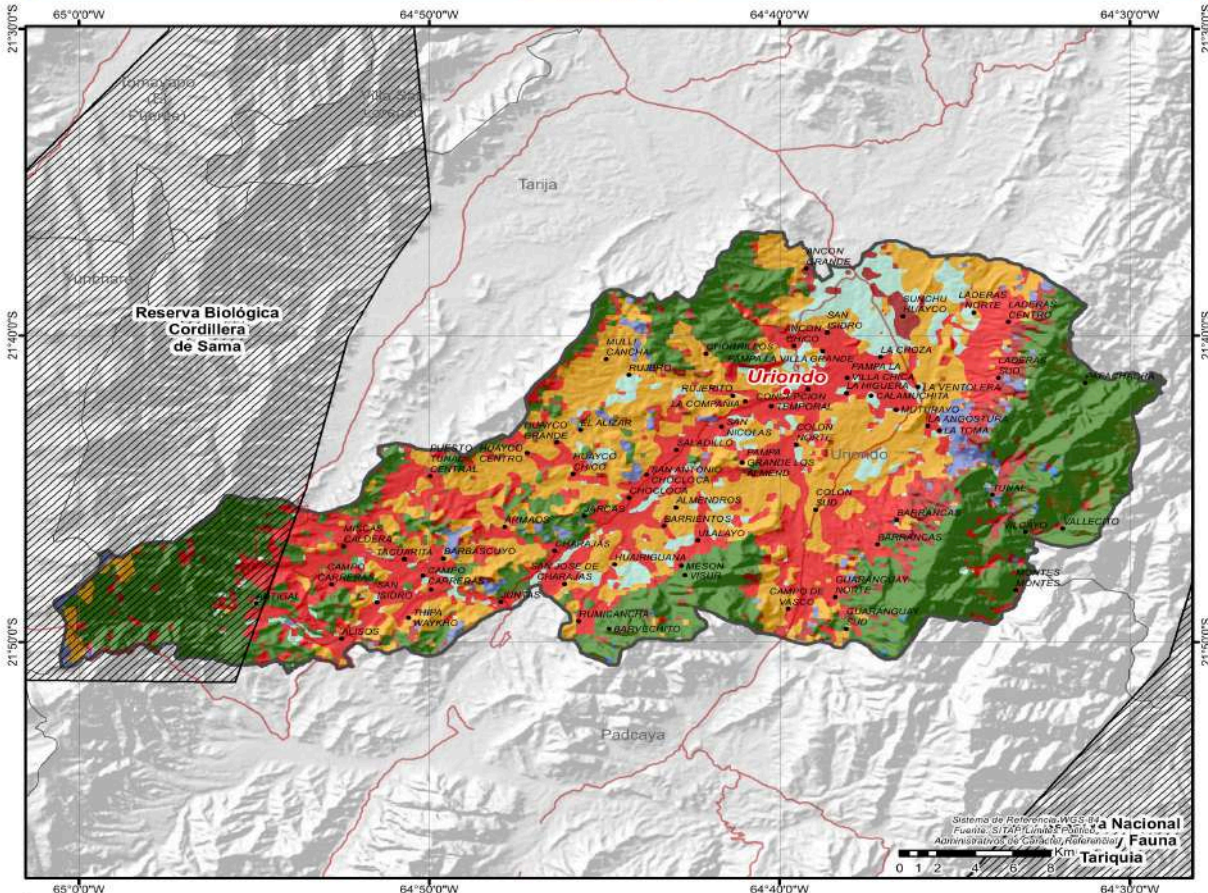
TAMAÑO DE CRÉDITOS (DÓLARES)⁹

Detalle	2016	2017	2018	2019	2020	2021	2022	2023
Microcredito	12.354.726	10.323.011	10.435.216	10.607.377	11.777.566	12.590.793	13.308.727	12.831.970
Pyme	40.131	22.519	8.328	4.136	3.494	3.494		
TOTAL	12.394.857	10.345.530	10.443.544	10.611.513	11.781.059	12.594.287	13.308.727	12.831.970

CRÉDITO FINANCIERO SEGÚN ACTIVIDAD (DÓLARES) ⁹								
Detalle	2016	2017	2018	2019	2020	2021	2022	2023
Productivo	11.923.906	10.120.895	10.237.266	10.446.472	11.539.893	11.618.960	12.334.972	12.029.852
AGRICULTURA Y GANADERIA	10.648.073	9.077.637	9.184.704	9.513.617	10.646.433	10.868.225	11.747.746	11.566.357
SECTOR TURISMO	884.835	773.896	815.851	707.391	689.753	542.468	454.030	354.122
INDUSTRIA MANUFACTURERA	162.168	65.570	71.114	66.356	59.446	128.153	66.913	60.011
CONSTRUCCION	219.237	203.792	165.597	159.107	144.261	80.114	66.283	49.361
MINERALES METÁLICOS Y NO METÁLICOS	9.593							
Comercio	99.472	61.396	55.616	31.795	81.595	706.843	776.561	676.774
Servicios	371.479	163.239	150.662	133.247	159.571	268.483	197.194	125.344
TOTAL	12.394.857	10.345.530	10.443.544	10.611.513	11.781.059	12.594.287	13.308.727	12.831.970

PRESUPUESTO MUNICIPAL PRELIMINAR (BOLIVIANOS) ¹⁵								
Programa	2023					2024		
	Programado	Vigente	Ejecutado		Total Ejecutado	Programado		Total Programado
			Gasto Corriente	Inversión		Gasto Corriente	Inversión	
EDUCACIÓN	4.782.156	6.210.570	3.399.790	2.689.150	6.088.940	3.233.394	3.279.109	6.512.503
Gestión de Educación	4.782.156	6.210.570	3.399.790	2.689.150	6.088.940	3.233.394	3.279.109	6.512.503
PRODUCTIVA	6.074.192	13.900.294	1.812.741	10.831.132	12.643.873	2.950.000	2.111.229	5.061.229
Servicio de Faenado de Ganado	477.680	42.568	38.863		38.863	34.000	1.771.585	1.805.585
Promoción y Fomento a la Producción Agropecuaria	2.997.000	6.737.322	752.797	4.827.127	5.579.924	1.400.000		1.400.000
Construcción y Mantenimiento de Riego y/o Microriego	1.530.001	6.201.254	157.234	6.004.005	6.161.239	636.000	339.644	975.644
Promoción y Conservación de Cultura y Patrimonio	401.000	301.981	269.212		269.212	243.000		243.000
Recursos Hídricos	149.330	141.330	132.982		132.982	170.000		170.000
Defensa del Consumidor	154.180	165.285	160.299		160.299	162.000		162.000
Desarrollo y Preservación del Medio Ambiente	180.001	158.338	157.867		157.867	130.000		130.000
Gestión de Riesgos	110.000	100.000	91.272		91.272	100.000		100.000
Desarrollo y Fomento del Turismo	75.000	52.217	52.216		52.216	75.000		75.000
SALUD	5.382.666	7.724.960	5.064.403	135.699	5.200.102	4.781.493		4.781.493
Gestión de Salud	4.623.992	5.550.816	3.058.369		3.058.369	3.548.793		3.548.793
Saneamiento Básico	389.371	1.698.718	1.550.030	135.699	1.685.729	762.700		762.700
Aseo Urbano, Manejo y Tratamiento de Residuos Sólidos	166.800	272.925	263.798		263.798	300.000		300.000
Desarrollo y Promoción del Deporte	202.503	202.501	192.206		192.206	170.000		170.000
SOCIAL	5.259.341	5.889.274	4.850.581	815.240	5.665.820	4.353.442	269.178	4.622.620
Promoción y Políticas para Grupos Vulnerables y de la Mujer	2.827.296	2.933.609	2.800.572		2.800.572	2.536.069		2.536.069
Fortalecimiento Institucional	1.994.786	2.544.762	1.700.946	815.240	2.516.186	1.415.971	269.178	1.685.149
Servicios de Seguridad Ciudadana	240.259	220.239	164.271		164.271	191.773		191.773
Servicio de Catastro Urbano y Rural	110.000	103.009	99.435		99.435	110.000		110.000
Defensa y Protección de la Niñez y Adolescencia	87.000	87.655	85.357		85.357	99.629		99.629
ADMINISTRACIÓN	2.970.827	3.308.488	2.700.188		2.700.188	3.098.893		3.098.893
Funcionamiento Órgano Ejecutivo	2.079.579	2.417.240	1.909.038		1.909.038	2.169.225		2.169.225
Funcionamiento Órgano Deliberativo	891.248	891.248	791.149		791.149	929.668		929.668
INFRAESTRUCTURA	888.000	1.459.703	885.204	469.438	1.354.642	1.280.500		1.280.500
Gestión de Caminos Vecinales	700.000	798.005	795.024		795.024	900.000		900.000
Infraestructura Urbana y Rural	77.000	611.960	49.587	469.438	519.025	312.500		312.500
Servicio de Alumbrado Público	91.000	48.495	39.350		39.350	68.000		68.000
Fuentes de Energía y Apoyo a la Electrificación	20.000	1.243	1.243		1.243			
OTROS	5.823.261	2.312.478	866.484		866.484	1.498.366		1.498.366
Partidas No Asignables - Deudas (Grupo 60000)	841.375	867.960	866.484		866.484	1.031.223		1.031.223
Partidas No Asignables - Activos Financieros (Grupo 50000 y otras previsiones)	4.781.886	1.244.518				467.143		467.143
Partidas No Asignables - Transferencias (Grupo 70000)	200.000	200.000						
TOTAL	31.180.443	40.805.767	19.579.391	14.940.659	34.520.049	21.196.088	5.659.516	26.855.604

POTENCIAL PRODUCTIVO MUNICIPIO DE URIONDO

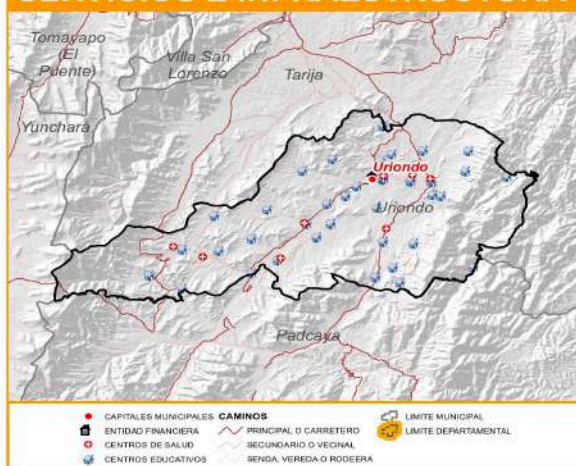


● CAPITALS MUNICIPALES	POTENCIAL PRODUCTIVO	■ EXPLOTACION DE YACIMIENTOS MINEROS
● LOCALIDADES	■ AGROPECUARIO	■ FORESTAL MADERABLE
— CAMINO PRINCIPAL	■ CULTIVOS INDUSTRIALES Y DE CONSUMO	■ EXTRACTIVO FORESTAL Y PETROLERO
▨ AREAS PROTEGIDAS NACIONALES	■ CULTIVOS AGRICOLAS MERCADO LOCAL	■ TURISTICO ESCENICO
▭ LIMITE DEPARTAMENTAL	■ CULTIVOS AGRICOLAS	■ PISCICOLA Y CAPTACION DE AGUA

UBICACION



SERVICIOS E INFRAESTRUCTURA



MUNICIPIO DE YUNCHARA

DATOS GENERALES Y DEMOGRÁFICOS

IDIOMAS QUE SE HABLA ¹		POBLACIÓN ²				DATOS CLIMÁTICOS		Max.	Min.	Prom.
		2001	2012	2024	Tasa(2012-2024)					
Castellano	93,92%	5.173	5.490	4.763	-13,2%	Altura(m.s.n.m.) ⁶	4.643	2.431	3.589	
Quechua	0,71%					Temperatura(°C) ⁷	16	5	10	
Guaraní	0,09%	Grado de Vulnerabilidad Alimentaria ³				Alta	Precipitación(m.m.) ⁸	55	31	40
Otros idiomas nacionales	0,16%						Centros de Salud ⁴			
Otros idiomas extranjeros	0,02%	Unidades Educativas ⁵				39				
Sin definir	0,77%									
No se aplica (NSA)	4,34%									
Total	100%									

DATOS DE PRODUCCIÓN

PRINCIPALES CULTIVOS 2023 ¹⁰			PRODUCCIÓN AGRÍCOLA 2023 ¹⁰			PRODUCCIÓN PECUARIA 2023 ¹⁰	
Cultivo	Producción (Tm)	Superficie (ha)	Grupo	Producción (Tm)	Superficie (ha)	Grupo	N° de Cabezas
Papa	4.146	698	Hortalizas	4.601	645	Ovinos	125.405
Cebolla	3.610	290	Tuberculos	4.247	732	Caprinos	24.120
Alfalfa	1.425	156	Forrajes	1.425	156	Llamas	15.211
Haba	533	262	Cereales	635	298	Bovinos	5.865
Maiz en grano	433	134	Frutales	231	61	Alpacas	63
Zanahoria	210	28					
Cebada en grano	166	112					

VOCACIONES y POTENCIALIDADES AGROPRODUCTIVAS, PISCÍCOLA y AGROFORESTAL

Vocación ¹¹	Sup. ha	%	Potencial ¹²
Agropecuario	89.346 ha	48,71%	1. Maca 2. Artesanía -hilados, textiles 3. Cultivo de hortalizas 4. Turismo 5. Durazno 6. Cultivo de forrajeros 7. Cría de ganado vacuno
Pastoreo extensivo	39.754 ha	21,67%	
Turístico escénico	32.035 ha	17,47%	
Explotación de yacimientos mineros	15.115 ha	8,24%	
Ramaje para combustible	2.900 ha	1,58%	
Cultivos agrícolas	1.845 ha	1,01%	
Forestal maderable	1.223 ha	0,67%	
Piscícola y captación de agua	1.087 ha	0,59%	
Cultivos agrícolas mercado local	92 ha	0,05%	
Pastoreo limitado	16 ha	0,01%	
Ganadería	2 ha	0,00%	
TOTAL	183.415 ha*	100%	

Cobertura Vegetal ¹³	Sup. ha	%	Uso Actual ¹³	Sup. ha	%
Herbazal	84.036 ha	45,95%	Extractivo	148.142 ha	81,00%
Puna Altoandina	61.513 ha	33,63%	Recreativo	30.137 ha	16,48%
Depositos de Arena	20.943 ha	11,45%	Prod. Agrícola	2.225 ha	1,22%
Cárcavas	9.194 ha	5,03%	Extractivo Forestal	1.175 ha	0,64%
Bosque Ralo	3.871 ha	2,12%	Prod. Piscícola	1.103 ha	0,60%
Agricultura	2.225 ha	1,22%	Prod. Agropecuario	104 ha	0,06%
Cuerpos de Agua	1.103 ha	0,60%	Prod. Ganadero	6 ha	0,00%
Vegetación en Puna	6 ha	0,00%	TOTAL	182.892 ha**	100%
TOTAL	182.892 ha**	100%			

ESTRUCTURA EMPRESARIAL

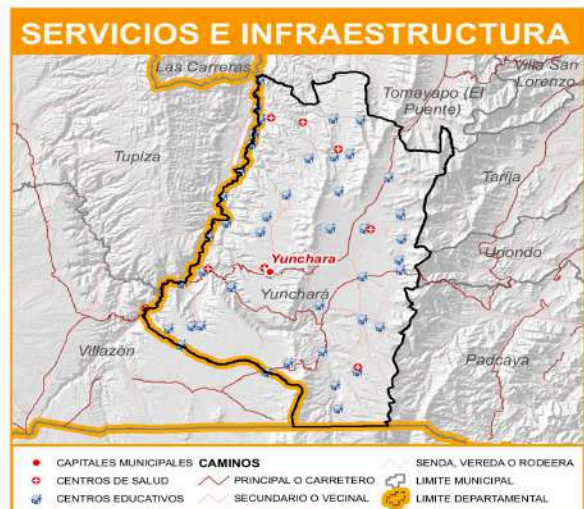
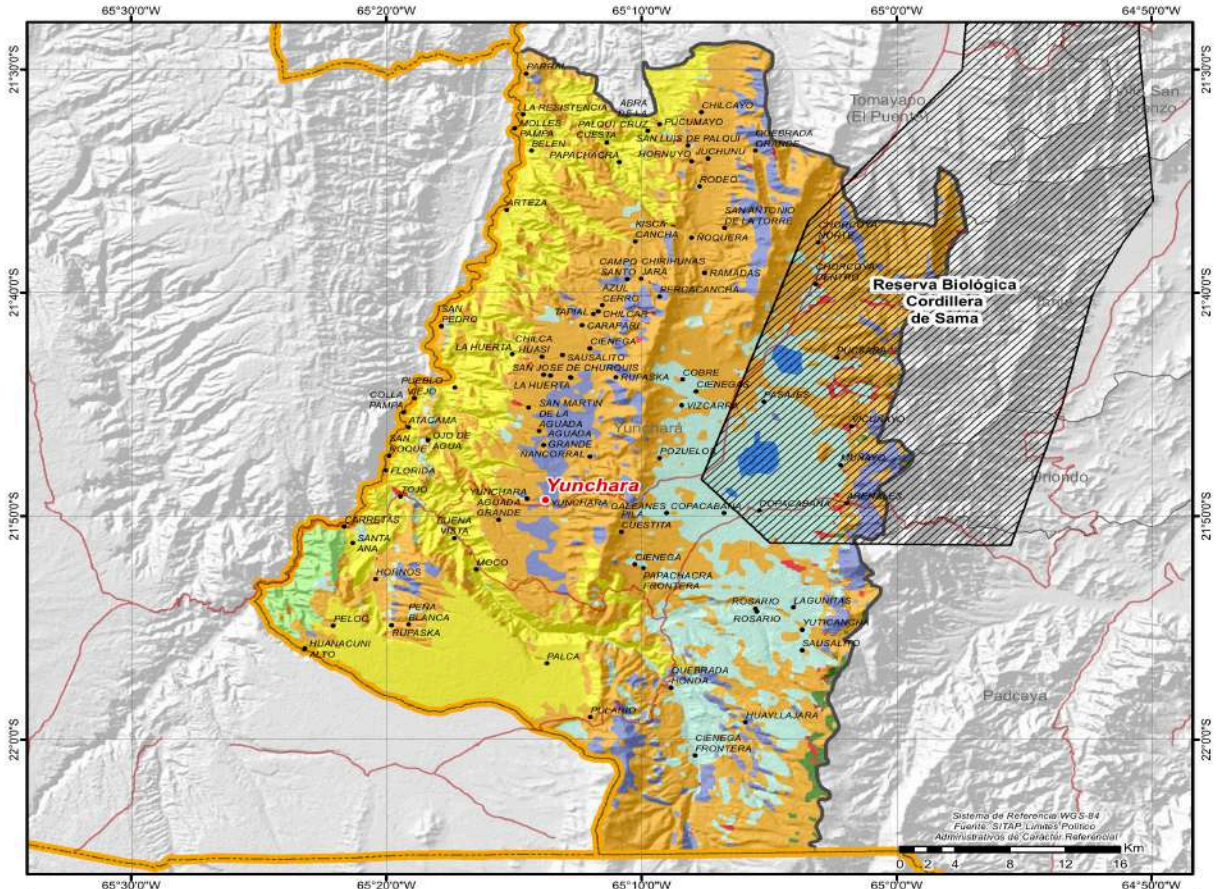
TIPO SOCIETARIO, EMPRESAS REGISTRADAS A 2023 ¹⁴	TIPO SOCIETARIO, EMPRESAS ACTIVAS 2023 ¹⁴	TAMAÑO DE EMPRESAS ACTIVAS 2023 ¹⁴	NÚMERO DE PRESTATARIOS ÚNICOS 2023 ⁹
Empresa Unipersonal	5 Empresa Unipersonal	3 Micro Empresa	2 TOTAL
Sociedad De Responsabilidad Limitada	1 Otros	0 Sin Asignacion	1
TOTAL	6 TOTAL	3 TOTAL	3

TAMAÑO DE CRÉDITOS (DÓLARES)⁹

Detalle	2016	2017	2018	2019	2020	2021	2022	2023
TOTAL	0	0	0	0	0	0	0	0

CRÉDITO FINANCIERO SEGÚN ACTIVIDAD (DÓLARES) ⁹								
Detalle	2016	2017	2018	2019	2020	2021	2022	2023
TOTAL	0	0	0	0	0	0	0	0
PRESUPUESTO MUNICIPAL PRELIMINAR (BOLIVIANOS) ¹⁵								
Programa	2023					2024		
	Programado	Vigente	Ejecutado		Total Ejecutado	Programado		Total Programado
			Gasto Corriente	Inversión		Gasto Corriente	Inversión	
PRODUCTIVA	6.705.512	11.662.081	731.525	5.211.693	5.943.217	792.097	2.580.043	3.372.140
Fomento al Desarrollo Económico Local y Promoción del Empleo	21.000	3.445.062					2.434.055	2.434.055
Promoción y Fomento a la Producción Agropecuaria	664.865	2.828.064	635.630	1.692.125	2.327.754	465.834		465.834
Desarrollo y Preservación del Medio Ambiente	570.356	637.177		555.101	555.101	15.500	145.988	161.488
Gestión de Riesgos	126.000	89.945	77.274		77.274	159.000		159.000
Construcción y Mantenimiento de Riego y/o Microriego	380.825	212.380		184.680	184.680	101.263		101.263
Promoción y Conservación de Cultura y Patrimonio	43.000	41.422	16.863		16.863	30.500		30.500
Desarrollo y Fomento del Turismo	20.000	16.758	1.758		1.758	20.000		20.000
Recursos Hídricos	4.879.466	4.391.274		2.779.787	2.779.787			
SALUD	3.430.704	8.133.943	1.617.466	5.940.295	7.557.761	1.522.492	1.354.656	2.877.148
Gestión de Salud	1.447.572	4.428.055	1.592.666	2.802.327	4.394.993	1.453.792		1.453.792
Saneamiento Básico	1.918.095	3.665.109	7.611	3.137.968	3.145.579	16.200	1.354.656	1.370.856
Desarrollo y Promoción del Deporte	49.456	25.698	15.698		15.698	42.000		42.000
Aseo Urbano, Manejo y Tratamiento de Residuos Sólidos	15.581	15.081	1.491		1.491	10.500		10.500
SOCIAL	2.453.143	2.578.707	2.456.561		2.456.561	2.419.983		2.419.983
Fortalecimiento Institucional	926.807	1.146.742	1.100.552		1.100.552	1.145.526		1.145.526
Promoción y Políticas para Grupos Vulnerables y de la Mujer	1.182.684	1.124.901	1.098.451		1.098.451	1.006.799		1.006.799
Defensa y Protección de la Niñez y Adolescencia	80.000	102.063	91.063		91.063	111.400		111.400
Servicio de Catastro Urbano y Rural	165.369	117.712	90.327		90.327	81.000		81.000
Servicios de Seguridad Ciudadana	98.283	87.287	76.166		76.166	75.258		75.258
EDUCACIÓN	1.099.521	2.771.911	1.168.965	1.370.127	2.539.092	1.105.562	750.742	1.856.304
Gestión de Educación	1.099.521	2.771.911	1.168.965	1.370.127	2.539.092	1.105.562	750.742	1.856.304
ADMINISTRACIÓN	1.131.868	1.035.683	1.025.891		1.025.891	1.121.957		1.121.957
Funcionamiento Órgano Ejecutivo	794.251	698.364	688.572		688.572	774.860		774.860
Funcionamiento Órgano Deliberativo	337.617	337.319	337.319		337.319	347.097		347.097
INFRAESTRUCTURA	187.215	1.502.285	79.681	1.174.467	1.254.148	169.000	116.298	285.298
Infraestructura Urbana y Rural	64.000	1.436.821	77.818	1.174.467	1.252.285	84.000	116.298	200.298
Servicio de Alumbrado Público	93.215	35.464	1.863		1.863	65.000		65.000
Gestión de Caminos Vecinales	30.000	30.000				20.000		20.000
OTROS	5.604.274	4.206.991	532.044		532.044	2.933.694		2.933.694
Partidas No Asignables - Activos Financieros (Grupo 50000 y otras previsiones)	5.311.407	3.661.890				2.719.906		2.719.906
Partidas No Asignables - Deudas (Grupo 60000)	121.968	374.202	374.202		374.202	213.788		213.788
Partidas No Asignables - Transferencias (Grupo 70000)	170.899	170.899	157.842		157.842			
TOTAL	20.612.237	31.891.601	7.612.132	13.696.582	21.308.714	10.064.785	4.801.739	14.866.524

POTENCIAL PRODUCTIVO MUNICIPIO DE YUNCHARÁ



MUNICIPIO DE VILLA SAN LORENZO

DATOS GENERALES Y DEMOGRÁFICOS

IDIOMAS QUE SE HABLA ¹		POBLACIÓN ²				DATOS CLIMÁTICOS			Max.	Min.	Prom.
Castellano	92,20%	2001	2012	2024	Tasa(2012-2024)	Altura(m.s.n.m.) ⁶	4.323	937	2.425		
Quechua	2,28%	21.375	23.863	30.352	27,2%	Temperatura(°C) ⁷	21	7	16		
Aymara	0,28%	Grado de Vulnerabilidad Alimentaria ³				Media	Precipitación(m.m.) ⁸	63	34	46	
Otros idiomas nacionales	0,21%										
Otros idiomas extranjeros	0,13%	Centros de Salud ⁴				16					
Sin definir	0,76%	Unidades Educativas ⁵				83					
No se aplica (NSA)	4,14%										
Total	100%										

DATOS DE PRODUCCIÓN

PRINCIPALES CULTIVOS 2023 ¹⁰			PRODUCCIÓN AGRÍCOLA 2023 ¹⁰			PRODUCCIÓN PECUARIA 2023 ¹⁰	
Cultivo	Producción (Tm)	Superficie (ha)	Grupo	Producción (Tm)	Superficie (ha)	Grupo	Nº de Cabezas
Papa	23.618	3.329	Tuberculos	23.866	3.405	Avícolas	3.909.840
Maiz en grano	7.157	2.695	Cereales	8.092	3.820	Caprinos	38.828
Alfalfa	3.340	326	Hortalizas	3.591	1.041	Bovinos	31.752
Arveja	1.050	716	Forrajes	3.377	343	Ovinos	29.658
Cebolla	936	138	Industriales	554	49	Porcino	20.162
Tomate	593	31	Frutales	375	67	Llamas	4
Trigo	592	827					

VOCACIONES y POTENCIALIDADES AGROPRODUCTIVAS, PISCÍCOLA y AGROFORESTAL

Vocación ¹¹	Sup. ha	%	Potencial ¹²
Forestal maderable	105.552 ha	53,59%	1. Cría de ganado vacuno 2. Maíz 3. Papa 4. Cultivo de frutas de carozo sin especificar 5. Turismo 6. Apicultura 7. Cultivo de hortalizas
Agropecuario	38.933 ha	19,77%	
Cultivos agrícolas mercado local	20.782 ha	10,55%	
Cultivos agrícolas	12.913 ha	6,56%	
Extractivo forestal y petrolero	7.699 ha	3,91%	
Turístico escénico	6.234 ha	3,17%	
Explotación de yacimientos mineros	4.395 ha	2,23%	
Piscícola y captación de agua	412 ha	0,21%	
Zona urbana	28 ha	0,01%	
Pastoreo limitado	1 ha	0,00%	
TOTAL	196.949 ha*	100%	

Cobertura Vegetal ¹³	Sup. ha	%	Uso Actual ¹³	Sup. ha	%
Bosque Ralo	103.826 ha	52,76%	Extractivo Forestal	100.299 ha	50,96%
Herbazal	46.610 ha	23,68%	Extractivo	60.767 ha	30,88%
Agricultura	15.150 ha	7,70%	Prod. Agropecuario	15.339 ha	7,79%
Puna Altoandina	14.157 ha	7,19%	Prod. Agrícola	15.150 ha	7,70%
Bosque Denso	11.812 ha	6,00%	Recreativo	4.982 ha	2,53%
Cárcavas	3.959 ha	2,01%	Prod. Piscicola	264 ha	0,13%
Depositos de Arena	1.023 ha	0,52%	TOTAL	196.801 ha**	100%
Cuerpos de Agua	264 ha	0,13%			
TOTAL	196.801 ha**	100%			

ESTRUCTURA EMPRESARIAL

TIPO SOCIETARIO, EMPRESAS REGISTRADAS A 2023 ¹⁴		TIPO SOCIETARIO, EMPRESAS ACTIVAS 2023 ¹⁴		TAMAÑO DE EMPRESAS ACTIVAS 2023 ¹⁴		NÚMERO DE PRESTATARIOS ÚNICOS 2023 ⁹	
Empresa Unipersonal	120	Empresa Unipersonal	50	Gran Empresa	1	Microcredito	268
Sociedad De Responsabilidad Limitada	17	Sociedad De Responsabilidad Limitada	12	Mediana Empresa	2	TOTAL	268
TOTAL	137	Otros	0	Micro Empresa	30		
		TOTAL	62	Pequeña Empresa	2		
				Sin Asignacion	27		
				TOTAL	62		

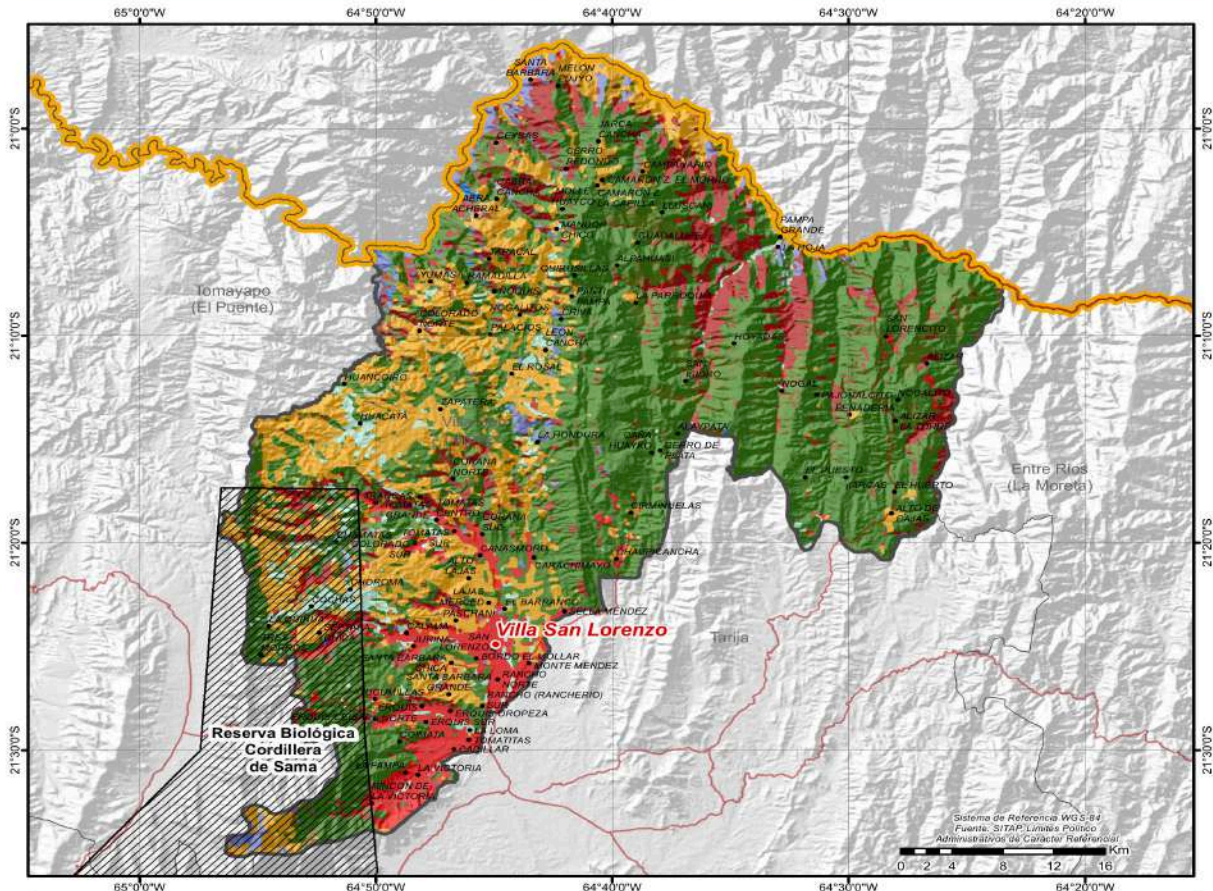
TAMAÑO DE CRÉDITOS (DÓLARES)⁹

Detalle	2016	2017	2018	2019	2020	2021	2022	2023
Microcredito	688.114	3.856.228	4.737.360	4.672.942	4.889.144	1.142.753	1.388.761	1.956.131
Pyme		91.513	69.956	11.997				
TOTAL	688.114	3.947.740	4.807.316	4.684.939	4.889.144	1.142.753	1.388.761	1.956.131

CRÉDITO FINANCIERO SEGÚN ACTIVIDAD (DÓLARES) ⁹								
Detalle	2016	2017	2018	2019	2020	2021	2022	2023
Productivo	643.036	3.279.155	4.188.868	4.124.699	4.249.370	1.016.160	1.241.684	1.660.147
AGRICULTURA Y GANADERIA	232.463	1.980.024	2.660.302	2.777.502	2.825.152	799.858	875.023	1.046.547
CONSTRUCCION	192.996	359.866	512.007	350.561	314.517	75.744	154.790	310.645
INDUSTRIA MANUFACTURERA	31.462	617.304	541.292	522.651	628.674	54.520	118.832	238.410
SECTOR TURISMO	174.453	291.402	417.759	422.859	429.698	75.096	63.106	45.668
CAZA, SILVICULTURA Y PESCA	11.662		9.048	7.917	7.912	7.912	7.912	
Comercio	40.643	286.360	254.662	187.820	259.937	123.059	126.347	272.176
Servicios	4.435	382.225	363.786	372.420	379.837	3.534	20.729	23.808
TOTAL	688.114	3.947.740	4.807.316	4.684.939	4.889.144	1.142.753	1.388.761	1.956.131

PRESUPUESTO MUNICIPAL PRELIMINAR (BOLIVIANOS) ¹⁵								
Programa	2023					2024		
	Programado	Vigente	Ejecutado		Total Ejecutado	Programado		Total Programado
			Gasto Corriente	Inversión		Gasto Corriente	Inversión	
SOCIAL	7.583.784	8.076.762	7.515.671		7.515.671	4.977.310	1.495.866	6.473.176
Promoción y Políticas para Grupos Vulnerables y de la Mujer	4.837.958	5.002.248	4.771.736		4.771.736	4.330.544		4.330.544
Fortalecimiento Institucional	1.784.026	2.112.714	1.900.851		1.900.851	136.944	1.495.866	1.632.810
Servicios de Seguridad Ciudadana	470.539	470.539	361.749		361.749	390.022		390.022
Defensa y Protección de la Niñez y Adolescencia	150.000	150.000	147.835		147.835	119.800		119.800
Servicio de Catastro Urbano y Rural	341.261	341.261	333.500		333.500			
ADMINISTRACIÓN	5.733.171	6.577.371	5.884.452		5.884.452	5.786.989		5.786.989
Funcionamiento Órgano Ejecutivo	4.066.597	4.910.797	4.374.363		4.374.363	4.340.242		4.340.242
Funcionamiento Órgano Deliberativo	1.666.574	1.666.574	1.510.088		1.510.088	1.446.747		1.446.747
EDUCACIÓN	4.367.219	8.849.854	4.432.372	3.781.650	8.214.023	3.541.145		3.541.145
Gestión de Educación	4.367.219	8.849.854	4.432.372	3.781.650	8.214.023	3.541.145		3.541.145
SALUD	6.176.233	17.628.728	7.039.761	7.267.417	14.307.178	2.758.446		2.758.446
Gestión de Salud	3.932.580	11.376.415	4.720.192	3.968.495	8.688.687	2.758.446		2.758.446
Aseo Urbano, Manejo y Tratamiento de Residuos Sólidos	745.689	982.806	970.838		970.838			
Desarrollo y Promoción del Deporte	596.400	1.103.169	151.229	950.000	1.101.229			
Saneamiento Básico	901.564	4.166.338	1.197.502	2.348.922	3.546.424			
PRODUCTIVA	5.576.484	16.879.987	2.488.635	12.537.001	15.025.636	81.520	1.116.185	1.197.705
Fomento al Desarrollo Económico Local y Promoción del Empleo	3.840.786	11.153.864		9.744.543	9.744.543		1.116.185	1.116.185
Gestión de Riesgos	101.900	701.900	632.539		632.539	81.520		81.520
Promoción y Conservación de Cultura y Patrimonio	135.000	135.000	117.008		117.008			
Defensa del Consumidor	200.000	200.000	182.572		182.572			
Recursos Hídricos		1.152.732		1.135.170	1.135.170			
Promoción y Fomento a la Producción Agropecuaria	519.609	2.263.002	918.482	1.247.101	2.165.583			
Construcción y Mantenimiento de Riego y/o Microriego	240.674	240.125	222.132		222.132			
Desarrollo y Fomento del Turismo	200.000	200.000	125.863		125.863			
Servicio de Faenado de Ganado	41.700	41.700	19.833		19.833			
Desarrollo y Preservación del Medio Ambiente	296.815	791.664	270.207	410.186	680.393			
INFRAESTRUCTURA	2.541.989	14.408.018	2.666.796	10.417.766	13.084.562		232.013	232.013
Infraestructura Urbana y Rural	201.925	11.185.779	200.297	9.707.812	9.908.108		232.013	232.013
Gestión de Caminos Vecinales	2.230.834	3.113.009	2.357.382	709.954	3.067.336			
Servicio de Alumbrado Público	109.230	109.230	109.117		109.117			
OTROS	14.244.493	7.531.230	4.838.219		4.838.219	26.022.634		26.022.634
Partidas No Asignables - Activos Financieros (Grupo 50000 y otras previsiones)	9.446.428	2.604.090				20.373.635		20.373.635
Partidas No Asignables - Deudas (Grupo 60000)	4.798.065	4.927.140	4.838.219		4.838.219	5.648.999		5.648.999
TOTAL	46.223.373	79.951.950	34.865.906	34.003.835	68.869.741	43.168.044	2.844.064	46.012.108

POTENCIAL PRODUCTIVO MUNICIPIO DE VILLA SAN LORENZO

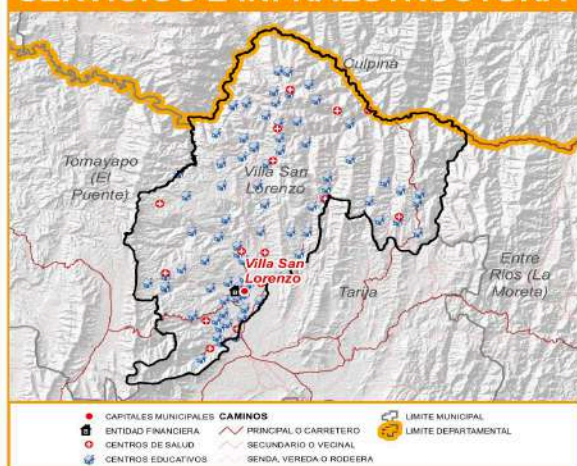


● CAPITALS MUNICIPALES	POTENCIAL PRODUCTIVO	■ EXTRACTIVO FORESTAL Y PETROLERO
● LOCALIDADES	■ AGROPECUARIO	■ PASTOREO EXTENSIVO
— CAMINO PRINCIPAL	■ CULTIVOS AGRICOLAS MERCADO LOCAL	■ PASTOREO LIMITADO
▨ AREAS PROTEGIDAS NACIONALES	■ CULTIVOS AGRICOLAS	■ TURISTICO ESCENICO
— LIMITE DEPARTAMENTAL	■ EXPLOTACION DE YACIMIENTOS MINEROS	■ PISCICOLA Y CAPTACION DE AGUA
	■ FORESTAL MADERABLE	■ ZONA URBANA

UBICACION



SERVICIOS E INFRAESTRUCTURA



MUNICIPIO DE TOMAYAPO (EL PUENTE)

DATOS GENERALES Y DEMOGRÁFICOS

IDIOMAS QUE SE HABLA ¹	POBLACIÓN ²	DATOS CLIMÁTICOS			Max.	Min.	Prom.
		2001	2012	2024			
Castellano	92,91%						
Quechua	1,38%						
Aymara	0,16%	10.663	11.354	9.504	-16,3%		
Otros idiomas nacionales	0,24%	Grado de Vulnerabilidad Alimentaria ³			Media		
Otros idiomas extranjeros	0,04%	Centros de Salud ⁴			11		
Sin definir	1,04%	Unidades Educativas ⁵			0		
No se aplica (NSA)	4,23%						
Total	100%						

DATOS DE PRODUCCIÓN

PRINCIPALES CULTIVOS 2023 ¹⁰			PRODUCCIÓN AGRÍCOLA 2023 ¹⁰			PRODUCCIÓN PECUARIA 2023 ¹⁰	
Cultivo	Producción (Tm)	Superficie (ha)	Grupo	Producción (Tm)	Superficie (ha)	Grupo	N° de Cabezas
Papa	15.647	1.992	Hortalizas	18.500	1.724	Caprinos	70.269
Cebolla	14.947	778	Tuberculos	15.782	2.030	Ovinos	49.009
Durazno	2.107	285	Frutales	2.300	340	Avícolas	12.987
Zanahoria	1.852	207	Forrajes	1.003	186	Bovinos	8.692
Haba	941	461	Cereales	861	452	Llamas	1.499
Alfalfa	827	101				Porcino	1.287
Maiz en grano	540	152					

VOCACIONES y POTENCIALIDADES AGROPRODUCTIVAS, PISCÍCOLA y AGROFORESTAL

Vocación ¹¹	Sup. ha	%	Potencial ¹²
Agropecuaria	99.293 ha	48,28%	1. Producción de semillas para cultivos agrícolas 2. Uva 3. Papa 4. Artesanía de madera 5. Producción de leche sin tratar 6. Apicultura 7. Cría de ganado vacuno
Pastoreo extensivo	57.071 ha	27,75%	
Explotación de yacimientos mineros	15.990 ha	7,77%	
Forestal maderable	14.360 ha	6,98%	
Cultivos agrícolas	11.650 ha	5,66%	
Turístico escénico	5.464 ha	2,66%	
Cultivos agrícolas mercado local	1.112 ha	0,54%	
Cultivos industriales y de consumo	545 ha	0,26%	
Pastoreo limitado	70 ha	0,03%	
Zona urbana	55 ha	0,03%	
Piscícola y captación de agua	50 ha	0,02%	
Extractivo forestal y petrolero	21 ha	0,01%	
TOTAL	205.681 ha*	100%	

Cobertura Vegetal ¹³	Sup. ha	%	Uso Actual ¹³	Sup. ha	%
Herbazal	92.402 ha	44,97%	Extractivo	178.187 ha	86,72%
Puna Altoandina	85.785 ha	41,75%	Extractivo Forestal	11.840 ha	5,76%
Bosque Ralo	12.567 ha	6,12%	Prod. Agrícola	8.551 ha	4,16%
Agricultura	8.551 ha	4,16%	Recreativo	6.030 ha	2,93%
Cárcavas	5.706 ha	2,78%	Prod. Agropecuario	780 ha	0,38%
Depositos de Arena	325 ha	0,16%	Prod. Piscícola	83 ha	0,04%
Cuerpos de Agua	83 ha	0,04%	TOTAL	205.471 ha**	100%
Bosque Denso	53 ha	0,03%			
TOTAL	205.471 ha**	100%			

ESTRUCTURA EMPRESARIAL

TIPO SOCIETARIO, EMPRESAS REGISTRADAS A 2023 ¹⁴	TIPO SOCIETARIO, EMPRESAS ACTIVAS 2023 ¹⁴	TAMAÑO DE EMPRESAS ACTIVAS 2023 ¹⁴	NÚMERO DE PRESTATARIOS ÚNICOS 2023 ⁹
Empresa Unipersonal 26	Empresa Unipersonal 12	Micro Empresa 4	Microcredito 117
Sociedad De Responsabilidad Limitada 2	Sociedad De Responsabilidad Limitada 1	Pequeña Empresa 1	TOTAL 117
TOTAL 28	Otros 0	Sin Asignación 8	
	TOTAL 13	TOTAL 13	

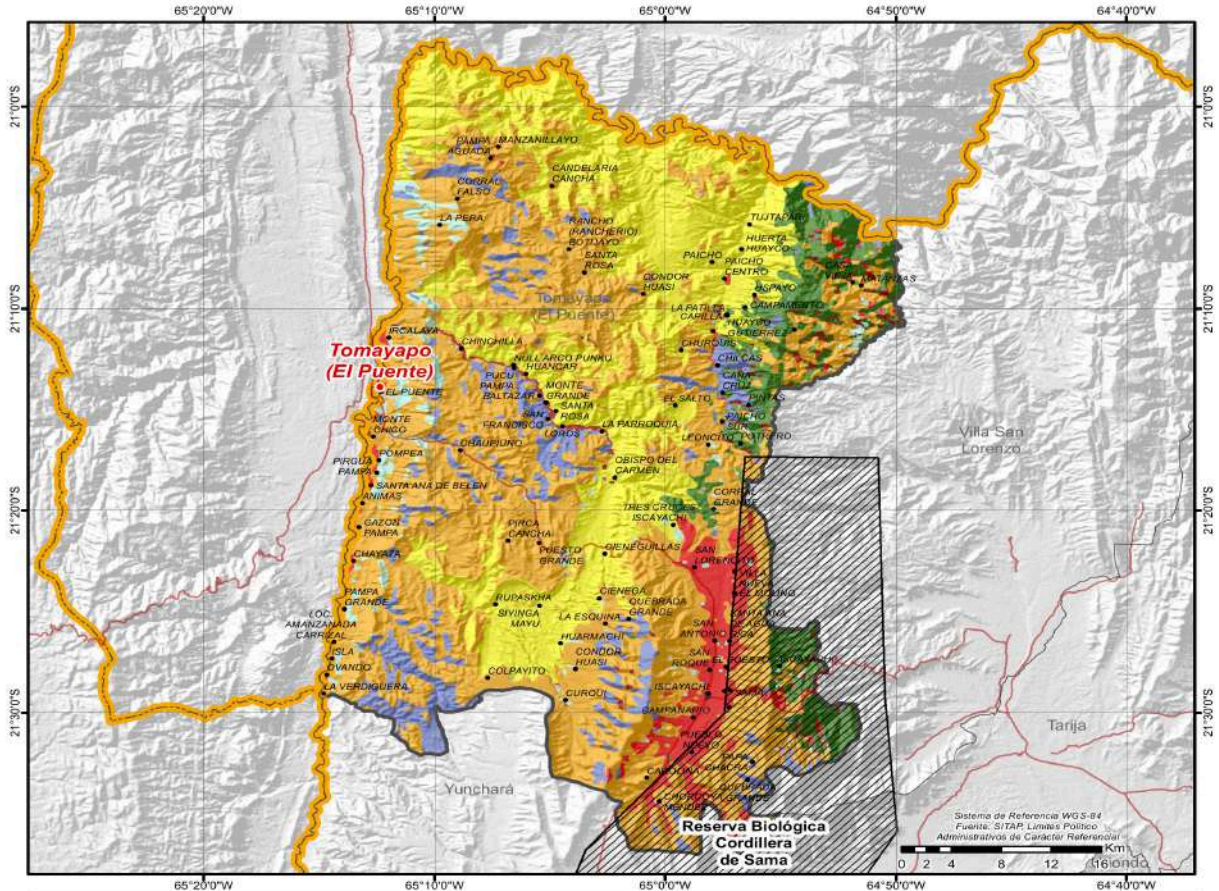
TAMAÑO DE CRÉDITOS (DÓLARES)⁹

Detalle	2016	2017	2018	2019	2020	2021	2022	2023
Microcredito	360.653	376.591	485.019	443.448	383.211	371.157	446.194	444.424
TOTAL	360.653	376.591	485.019	443.448	383.211	371.157	446.194	444.424

CRÉDITO FINANCIERO SEGÚN ACTIVIDAD (DÓLARES) ⁹								
Detalle	2016	2017	2018	2019	2020	2021	2022	2023
Productivo	248.121	291.872	409.938	398.123	342.614	340.347	423.849	425.539
AGRICULTURA Y GANADERIA	204.433	254.812	357.115	361.662	306.392	312.275	395.470	405.213
INDUSTRIA MANUFACTURERA	5.898	9.227	36.104	32.253	32.334	26.099	28.273	20.326
CONSTRUCCION	22.103	12.312	3.436	1.062	850	106		
SECTOR TURISMO	15.687	14.585	13.283	3.145	3.038	1.867	106	
Comercio	66.634	41.870	32.777	11.763	13.143	23.680	17.965	15.423
Servicios	45.898	42.849	42.304	33.562	27.455	7.131	4.380	3.462
TOTAL	360.653	376.591	485.019	443.448	383.211	371.157	446.194	444.424

PRESUPUESTO MUNICIPAL PRELIMINAR (BOLIVIANOS) ¹⁵								
Programa	2023					2024		
	Programado	Vigente	Ejecutado		Total Ejecutado	Programado		Total Programado
			Gasto Corriente	Inversión		Gasto Corriente	Inversión	
PRODUCTIVA	2.587.087	21.919.203	1.142.243	10.310.030	11.452.272	2.315.784	17.686.209	20.001.993
Fomento al Desarrollo Económico Local y Promoción del Empleo		15.871.050		6.780.316	6.780.316		17.686.209	17.686.209
Promoción y Fomento a la Producción Agropecuaria	1.744.488	1.812.001	669.976	292.800	962.776	1.510.055		1.510.055
Gestión de Riesgos	251.000	266.024	227.604		227.604	300.000		300.000
Desarrollo y Preservación del Medio Ambiente	131.099	181.380	137.633		137.633	297.729		297.729
Promoción y Conservación de Cultura y Patrimonio	60.500	85.805	69.768		69.768	100.000		100.000
Construcción y Mantenimiento de Riego y/o Microriego	375.000	3.699.944	37.262	3.236.914	3.274.176	93.000		93.000
Desarrollo y Fomento del Turismo	25.000	3.000				15.000		15.000
SOCIAL	3.822.319	5.653.129	4.435.376		4.435.376	3.687.249	57.100	3.744.349
Promoción y Políticas para Grupos Vulnerables y de la Mujer	2.146.870	2.259.057	2.205.638		2.205.638	2.042.482		2.042.482
Fortalecimiento Institucional	1.337.630	3.033.427	1.927.190		1.927.190	1.334.602	57.100	1.391.702
Servicios de Seguridad Ciudadana	168.509	172.951	128.827		128.827	145.165		145.165
Servicio de Catastro Urbano y Rural	101.700	134.984	133.517		133.517	105.000		105.000
Defensa y Protección de la Niñez y Adolescencia	67.610	52.710	40.204		40.204	60.000		60.000
SALUD	14.508.330	19.330.677	3.022.225	9.305.582	12.327.807	2.958.024	573.447	3.531.471
Gestión de Salud	11.092.582	13.825.004	2.764.880	6.202.335	8.967.215	2.684.874		2.684.874
Saneamiento Básico	2.507.521	4.516.719	29.778	2.441.125	2.470.903	76.150	573.447	649.597
Desarrollo y Promoción del Deporte	827.227	845.461	92.033	662.122	754.155	120.000		120.000
Aseo Urbano, Manejo y Tratamiento de Residuos Sólidos	81.000	143.493	135.534		135.534	77.000		77.000
EDUCACIÓN	2.504.709	2.683.134	2.509.936		2.509.936	2.526.244		2.526.244
Gestión de Educación	2.504.709	2.683.134	2.509.936		2.509.936	2.526.244		2.526.244
ADMINISTRACIÓN	2.219.811	2.222.294	2.210.013		2.210.013	2.240.371		2.240.371
Funcionamiento Órgano Ejecutivo	1.577.121	1.559.054	1.556.678		1.556.678	1.573.681		1.573.681
Funcionamiento Órgano Deliberativo	642.690	663.240	653.336		653.336	666.690		666.690
INFRAESTRUCTURA	1.523.699	4.052.708	1.901.314	2.052.620	3.953.934	1.566.500	168.809	1.735.309
Infraestructura Urbana y Rural	607.400	2.923.020	793.012	2.052.620	2.845.633	731.800	168.809	900.609
Gestión de Caminos Vecinales	689.999	976.961	956.176		956.176	700.000		700.000
Servicio de Alumbrado Público	226.300	152.727	152.126		152.126	134.700		134.700
OTROS	736.309	469.402	249.809		249.809	4.981.776		4.981.776
Partidas No Asignables - Activos Financieros (Grupo 50000 y otras previsiones)	407.909	139.593				4.735.990		4.735.990
Partidas No Asignables - Deudas (Grupo 60000)	248.400	249.809	249.809		249.809	245.786		245.786
Partidas No Asignables - Transferencias (Grupo 70000)	80.000	80.000						
TOTAL	27.902.264	56.330.547	15.470.915	21.668.232	37.139.147	20.275.948	18.485.565	38.761.513

POTENCIAL PRODUCTIVO MUNICIPIO DE TOMAYAPO (EL PUENTE)



● CAPITALS MUNICIPALES	POTENCIAL PRODUCTIVO	■ EXPLOTACION DE YACIMIENTOS MINEROS	■ TURISTICO ESCENICO
● LOCALIDADES	■ AGROPECUARIO	■ FORESTAL MADERABLE	■ PISCICOLA Y CAPTACION DE AGUA
— CAMINO PRINCIPAL	■ CULTIVOS INDUSTRIALES Y DE CONSUMO	■ EXTRACTIVO FORESTAL Y PETROLERO	■ ZONA URBANA
▨ AREAS PROTEGIDAS NACIONALES	■ CULTIVOS AGRICOLAS MERCADO LOCAL	■ PASTOREO EXTENSIVO	
▨ LIMITE DEPARTAMENTAL	■ CULTIVOS AGRICOLAS	■ PASTOREO LIMITADO	



MUNICIPIO DE ENTRE RIOS (LA MORETA)

DATOS GENERALES Y DEMOGRÁFICOS

IDIOMAS QUE SE HABLA ¹	POBLACIÓN ²				DATOS CLIMÁTICOS				
	2001	2012	2024	Tasa(2012-2024)	Max.	Min.	Prom.		
Castellano	82,74%				▲ Altura(m.s.n.m.) ⁶	3.447	459	1.274	
Guaraní	8,97%				☀ Temperatura(°C) ⁷	23	11	19	
Quechua	1,06%	19.339	21.991	20.846	-5,2%	▲ Precipitación(m.m.) ⁸	103	63	88
Otros idiomas nacionales	0,40%	Grado de Vulnerabilidad Alimentaria ³			Alta				
Otros idiomas extranjeros	0,15%	Centros de Salud ⁴			29				
Sin definir	1,54%	Unidades Educativas ⁵			89				
No se aplica (NSA)	5,14%								
Total	100%								

DATOS DE PRODUCCIÓN

PRINCIPALES CULTIVOS 2023 ¹⁰			PRODUCCIÓN AGRÍCOLA 2023 ¹⁰			PRODUCCIÓN PECUARIA 2023 ¹⁰	
Cultivo	Producción (Tm)	Superficie (ha)	Grupo	Producción (Tm)	Superficie (ha)	Grupo	N° de Cabezas
Papa	44.951	5.804	🍷 Tuberculos	45.287	5.905	🐄 Bovinos	75.814
Maíz en grano	38.259	11.287	🌾 Cereales	43.791	17.879	🐔 Avícolas	43.514
Cebolla	13.839	769	🥬 Hortalizas	23.050	3.807	🐐 Caprinos	36.944
Uva (Vid)	6.249	814	🍏 Frutales	10.415	1.495	🐷 Porcino	29.645
Trigo	5.390	6.466	🧶 Industriales	3.881	2.336	🐑 Ovinos	20.675
Tomate	2.721	164	🌿 Forrajes	835	136		
Soya	2.606	1.519					

VOCACIONES y POTENCIALIDADES AGROPRODUCTIVAS, PISCÍCOLA y AGROFORESTAL

Vocación ¹¹	Sup. ha	%	Potencial ¹²
Extractivo forestal y petrolero	221.115 ha	43,94%	1. Yeso natural 2. Turismo 3. Cría de ganado vacuno 4. Cultivo de frutas de carozo sin especificar 5. Cultivo de hortalizas 6. Producción de cereales 7. Apicultura
Cultivos agrícolas mercado local	198.322 ha	39,41%	
Cultivos agrícolas	43.176 ha	8,58%	
Forestal maderable	38.379 ha	7,63%	
Turístico escénico	1.423 ha	0,28%	
Piscícola y captación de agua	608 ha	0,12%	
Agropecuario	107 ha	0,02%	
Zona urbana	95 ha	0,02%	
Explotación de yacimientos mineros	48 ha	0,01%	
Silvopastoril	1 ha	0,00%	
Ganadería limitado	1 ha	0,00%	
TOTAL	503.275 ha*	100%	

Cobertura Vegetal ¹³	Sup. ha	%	Uso Actual ¹³	Sup. ha	%
Bosque Denso	236.906 ha	47,06%	Extractivo Forestal	271.770 ha	53,99%
Bosque Ralo	212.256 ha	42,17%	Prod. Agropecuario	177.365 ha	35,23%
Agricultura	50.406 ha	10,01%	Prod. Agrícola	50.406 ha	10,01%
Depositos de Arena	1.295 ha	0,26%	Extractivo	1.670 ha	0,33%
Puna Altoandina	1.154 ha	0,23%	Recreativo	1.370 ha	0,27%
Cuerpos de Agua	773 ha	0,15%	Prod. Piscícola	773 ha	0,15%
Herbazal	516 ha	0,10%	Prod. Ganadero	27 ha	0,01%
Cárcavas	75 ha	0,01%	Urbano	9 ha	0,00%
Estructura Urbana	9 ha	0,00%	TOTAL	503.390 ha**	100%
TOTAL	503.390 ha**	100%			

ESTRUCTURA EMPRESARIAL

TIPO SOCIETARIO, EMPRESAS REGISTRADAS A 2023 ¹⁴	TIPO SOCIETARIO, EMPRESAS ACTIVAS 2023 ¹⁴	TAMAÑO DE EMPRESAS ACTIVAS 2023 ¹⁴	NÚMERO DE PRESTATARIOS ÚNICOS 2023 ⁹				
Empresa Unipersonal	89	Empresa Unipersonal	41	Mediana Empresa	1	Microcredito	963
Sociedad De Responsabilidad Limitada	12	Sociedad De Responsabilidad Limitada	5	Micro Empresa	27	Pyme	2
		Otros	0	Pequeña Empresa	2	TOTAL	965
TOTAL	101	TOTAL	46	Sin Asignacion	16		
				TOTAL	46		

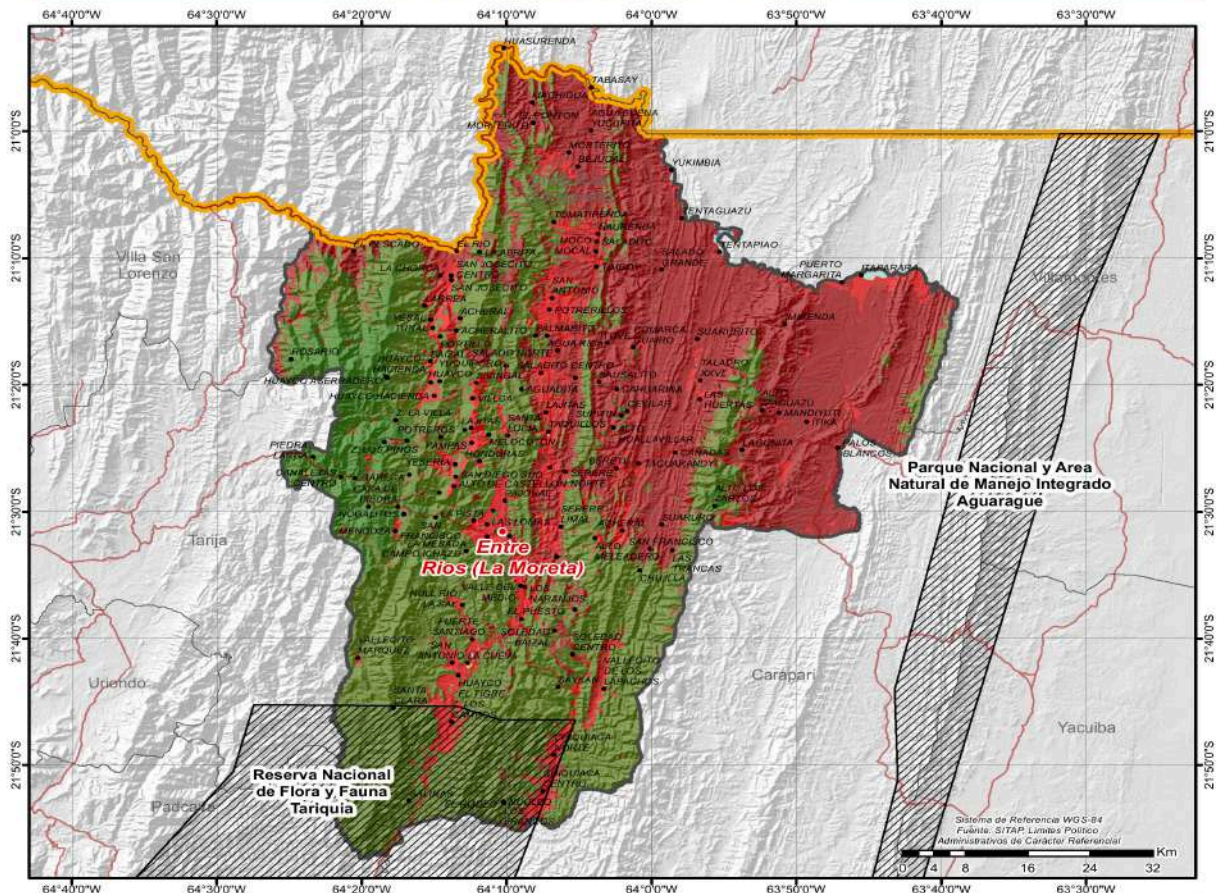
TAMAÑO DE CRÉDITOS (DÓLARES)⁹

Detalle	2016	2017	2018	2019	2020	2021	2022	2023
Microcredito	9.758.428	6.891.962	5.744.007	6.186.994	6.023.284	6.863.388	7.894.186	8.499.195
Pyme	143.390	117.007	132.705	193.334	211.554	182.730	91.409	63.552
TOTAL	9.901.818	7.008.969	5.876.712	6.380.328	6.234.838	7.046.118	7.985.596	8.562.747

CRÉDITO FINANCIERO SEGÚN ACTIVIDAD (DÓLARES) ⁹								
Detalle	2016	2017	2018	2019	2020	2021	2022	2023
Productivo	7.288.932	5.186.049	4.420.120	4.945.332	4.802.003	5.633.748	6.600.823	7.234.229
AGRICULTURA Y GANADERIA	5.149.847	3.576.816	2.905.428	3.495.350	3.483.640	4.230.180	5.041.418	5.785.494
SECTOR TURISMO	853.218	475.210	562.306	489.508	404.716	451.936	622.546	544.157
INDUSTRIA MANUFACTURERA	724.517	501.520	486.305	417.248	377.366	413.564	499.831	507.143
CONSTRUCCION	391.119	408.543	253.419	331.852	342.556	367.851	279.519	250.087
MINERALES METÁLICOS Y NO METÁLICOS	77.185	132.580	163.862	181.315	168.329	163.922	157.510	147.350
CAZA, SILVICULTURA Y PESCA	93.046	91.381	48.800	30.059	25.397	6.296		
Comercio	1.928.848	1.546.152	815.154	780.579	743.602	709.874	688.348	721.002
Servicios	684.038	276.768	641.438	654.417	689.232	702.496	696.425	607.515
TOTAL	9.901.818	7.008.969	5.876.712	6.380.328	6.234.838	7.046.118	7.985.596	8.562.747

PRESUPUESTO MUNICIPAL PRELIMINAR (BOLIVIANOS) ¹⁵								
Programa	2023					2024		
	Programado	Vigente	Ejecutado		Total Ejecutado	Programado		Total Programado
			Gasto Corriente	Inversión		Gasto Corriente	Inversión	
SALUD	7.153.983	10.443.402	4.682.534	2.588.317	7.270.851	5.868.980	4.374.498	10.243.478
Gestión de Salud	5.709.834	7.242.380	3.653.906	1.141.092	4.794.997	5.057.545	2.488.103	7.545.648
Saneario Básico	1.034.013	2.770.907	647.487	1.447.226	2.094.713	339.353	1.886.395	2.225.748
Aseo Urbano, Manejo y Tratamiento de Residuos Sólidos	263.439	262.108	233.886		233.886	312.569		312.569
Desarrollo y Promoción del Deporte	146.697	168.007	147.255		147.255	159.513		159.513
EDUCACIÓN	6.151.812	11.563.858	4.500.056	2.287.648	6.787.704	4.711.139	2.923.754	7.634.893
Gestión de Educación	6.151.812	11.563.858	4.500.056	2.287.648	6.787.704	4.711.139	2.923.754	7.634.893
SOCIAL	8.301.860	7.428.511	6.979.539		6.979.539	7.515.652	30.989	7.546.641
Promoción y Políticas para Grupos Vulnerables y de la Mujer	4.144.516	4.218.168	4.175.587		4.175.587	3.781.295		3.781.295
Fortalecimiento Institucional	3.668.191	2.730.987	2.473.501		2.473.501	2.969.648	30.989	3.000.637
Servicio de Catastro Urbano y Rural	109.480	99.683	92.177		92.177	333.676		333.676
Servicios de Seguridad Ciudadana	319.263	319.263	180.854		180.854	267.332		267.332
Defensa y Protección de la Niñez y Adolescencia	60.410	60.410	57.419		57.419	163.701		163.701
ADMINISTRACIÓN	4.286.902	5.067.377	4.228.501		4.228.501	4.286.478		4.286.478
Funcionamiento Órgano Ejecutivo	3.252.067	4.032.542	3.198.270		3.198.270	3.053.081		3.053.081
Funcionamiento Órgano Deliberativo	1.034.835	1.034.835	1.030.230		1.030.230	1.233.397		1.233.397
PRODUCTIVA	2.671.587	4.552.939	1.863.648	1.139.923	3.003.571	2.112.266	1.580.200	3.692.466
Promoción y Fomento a la Producción Agropecuaria	986.467	1.112.614	743.910		743.910	886.119	390.089	1.276.208
Servicio de Faenado de Ganado	700.000	1.484.304		1.064.135	1.064.135		1.061.300	1.061.300
Desarrollo y Preservación del Medio Ambiente	514.064	951.380	344.931	75.788	420.719	513.161	128.811	641.972
Promoción y Conservación de Cultura y Patrimonio	238.577	591.762	457.685		457.685	405.000		405.000
Gestión de Riesgos	110.779	322.215	230.370		230.370	112.000		112.000
Defensa del Consumidor	55.200	55.200	53.292		53.292	67.804		67.804
Construcción y Mantenimiento de Riego y/o Microriego	37.842	10.475	8.475		8.475	56.324		56.324
Recursos Hídricos						50.550		50.550
Desarrollo y Fomento del Turismo	28.658	24.989	24.985		24.985	21.308		21.308
INFRAESTRUCTURA	1.447.190	1.728.589	1.601.696		1.601.696	1.950.342		1.950.342
Gestión de Caminos Vecinales	1.173.123	1.401.287	1.309.644		1.309.644	1.503.136		1.503.136
Infraestructura Urbana y Rural	163.163	199.552	172.823		172.823	259.428		259.428
Servicio de Alumbrado Público	72.044	73.198	68.048		68.048	123.325		123.325
Fuentes de Energía y Apoyo a la Electrificación	38.860	54.552	51.181		51.181	64.453		64.453
OTROS	4.002.221	5.318.632	3.300.080		3.300.080	2.704.579		2.704.579
Partidas No Asignables - Activos Financieros (Grupo 50000 y otras previsiones)	578.814	1.992.119				1.503.147		1.503.147
Partidas No Asignables - Deudas (Grupo 60000)	3.415.934	3.320.734	3.296.601		3.296.601	1.194.332		1.194.332
Otros programas específicos	7.473	5.779	3.479		3.479	7.100		7.100
TOTAL	34.015.555	46.103.308	27.156.054	6.015.888	33.171.942	29.149.436	8.909.441	38.058.877

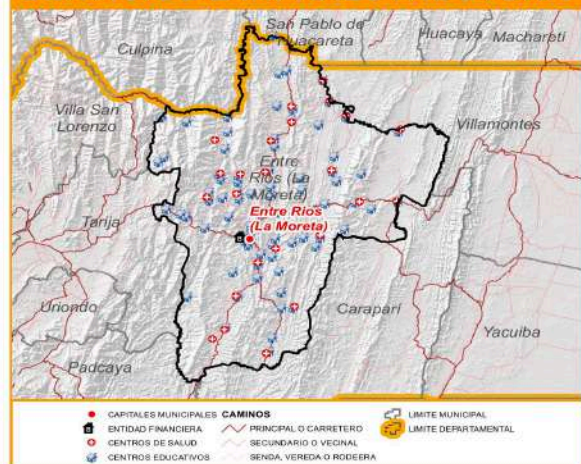
POTENCIAL PRODUCTIVO MUNICIPIO DE ENTRE RIOS (LA MORETA)



UBICACION



SERVICIOS E INFRAESTRUCTURA





BICENTENARIO DE
BOLIVIA



ESTADO PLURINACIONAL DE
BOLIVIA

MINISTERIO DE DESARROLLO
PRODUCTIVO Y ECONOMÍA PLURAL



 **BOLIVIA ES
INDUSTRIALIZACIÓN**



Av. Mariscal Santa Cruz, edif. Centro de Comunicaciones La Paz,
piso 20. Tel: (591-2) 2184444 - Fax: (591-2) 2124933
www.produccion.gob.bo