

**200**  
BICENTENARIO DE  
**BOLIVIA**



ESTADO PLURINACIONAL DE  
**BOLIVIA**  
MINISTERIO DE DESARROLLO  
PRODUCTIVO Y ECONOMÍA PLURAL

# COMPORTAMIENTO DE LA CADENA PRODUCTIVA DE LA HARINA DE TRIGO

Marzo, 2025



ESTADO PLURINACIONAL DE  
**BOLIVIA**

MINISTERIO DE DESARROLLO  
PRODUCTIVO Y ECONOMÍA PLURAL



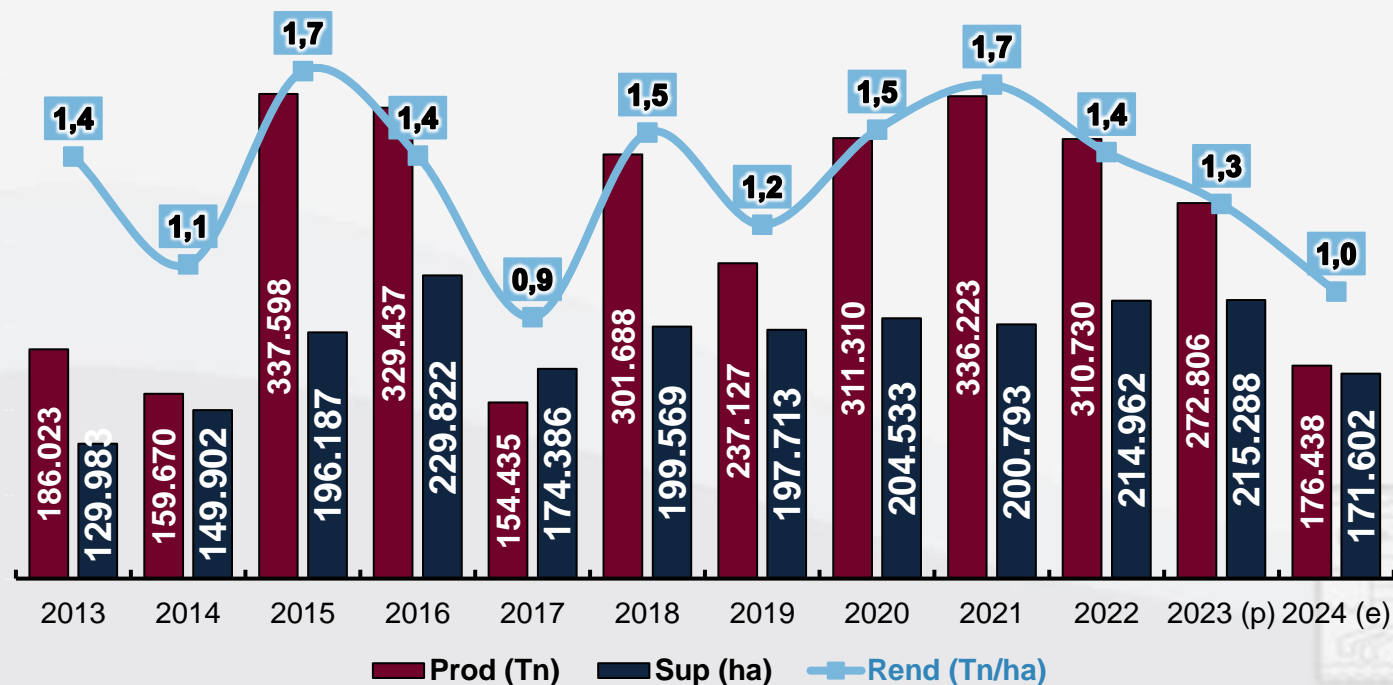
BICENTENARIO DE  
**BOLIVIA**



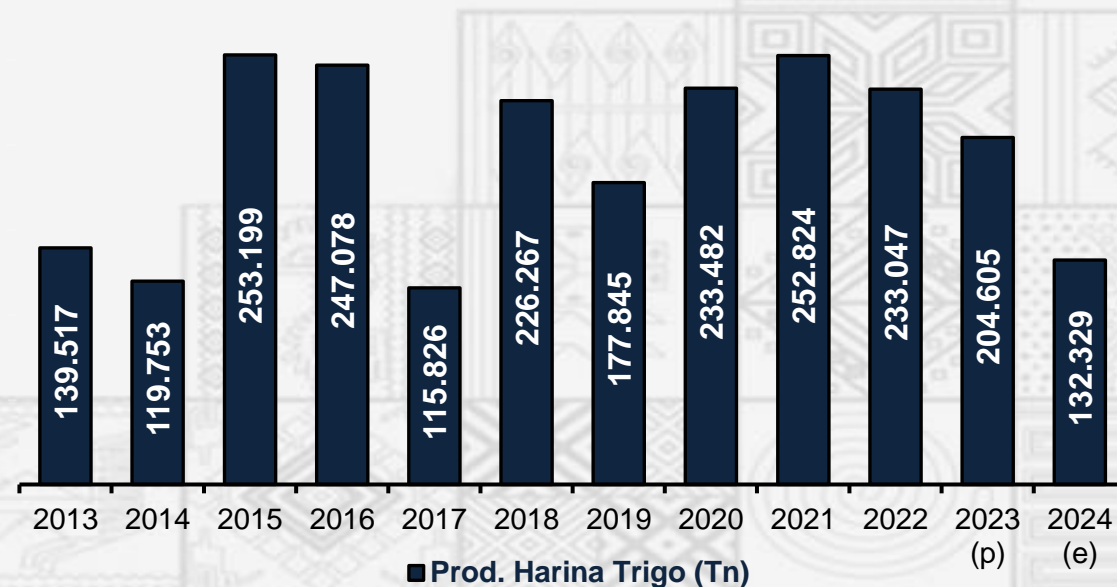


# PRODUCCIÓN, SUPERFICIE Y RENDIMIENTO DEL TRIGO Y PRODUCCIÓN DE HARINA DE TRIGO

**BOLIVIA: PRODUCCIÓN, SUPERFICIE Y RENDIMIENTO**  
PERÍODO: 2013 – 2024(e)  
(Expresado en toneladas, hectáreas y Tn/Has)



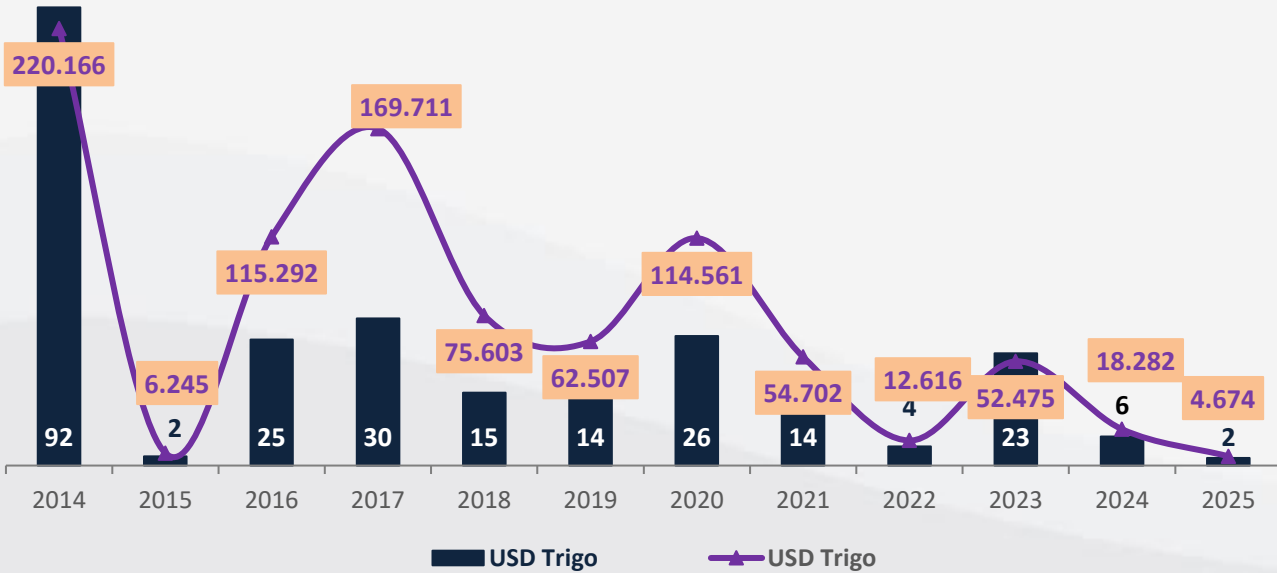
**BOLIVIA: PRODUCCIÓN DE HARINA DE TRIGO**  
PERÍODO 2013 – 2024 (e)  
(En toneladas)



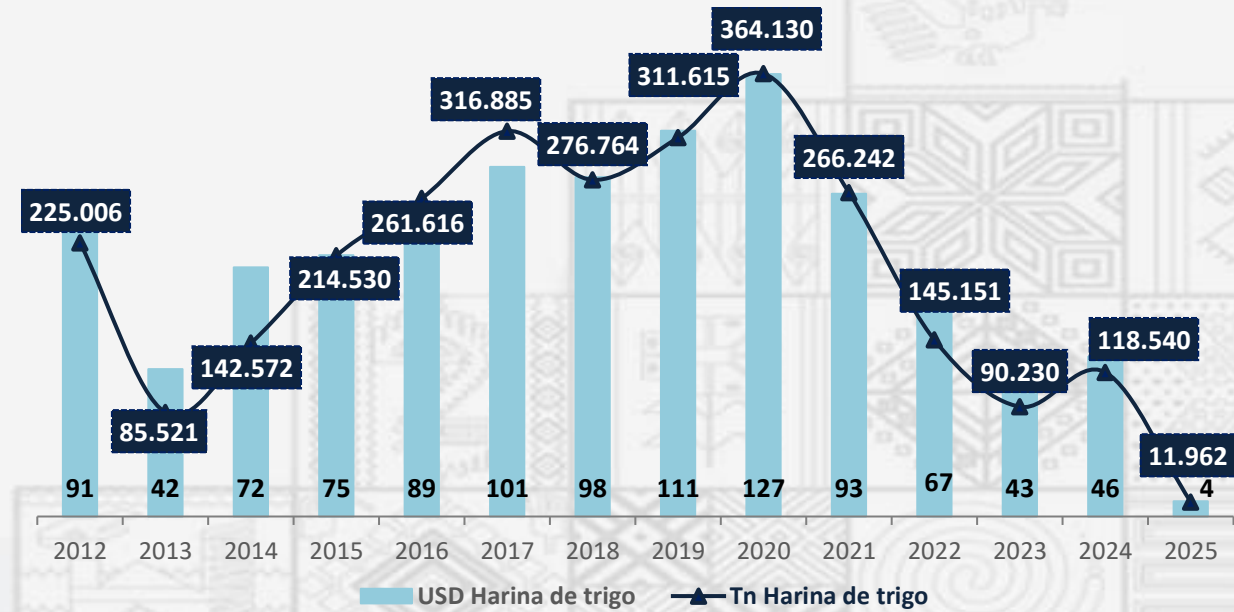
- A partir del periodo 2021 la producción empezó a tener una tendencia decreciente, siendo así que para el 2024 se estima que la producción tenga una disminución del -35% con respecto a la gestión anterior.



## BOLIVIA: IMPORTACIONES DE TRIGO EN GRANO PERÍODO 2014 – 2025 (a feb) (En toneladas y millones de dólares americanos)



## BOLIVIA: IMPORTACIONES DE HARINA DE TRIGO PERÍODO 2012 – 2025 (a feb) (En toneladas y millones de dólares americanos)



- Durante el período 2014-2024, ingresó al país más de 1,1 millones de toneladas de trigo en grano por un valor acumulado de 338 millones de dólares.
- En el 2024, tanto el volumen como el valor disminuyeron en un 74%.

- Las importaciones de harina de trigo en el período 2014-2024, acumularon un valor de 1.059 millones de dólares por la compra de 2,8 millones de toneladas. En el año 2020 se registró el pico más alto en valor de 127 millones de dólares, así mismo el volumen marcó su registro más alto con 364.130 toneladas.
- En la gestión 2024, se importó un -89,9% menos que en el 2023 en volumen (casi 106.000 toneladas menos), por su parte el valor disminuyó un -90,5%.

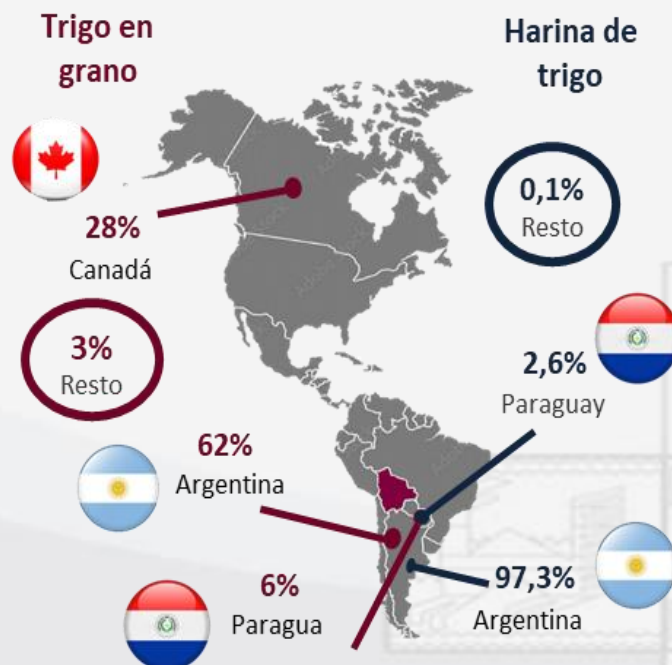
# BOLIVIA: IMPORTACIONES DE TRIGO Y HARINA DE TRIGO SEGÚN PAÍS DE ORIGEN

## BOLIVIA: IMPORTACIÓN DE TRIGO EN GRANO SEGÚN PAÍS DE ORIGEN, COMPARATIVO 2023-2024 (p) (En dólares americanos)

PAÍS	2023	2024(p)
Argentina	4.309.091	3.630.357
Canadá	2.338.357	1.654.618
Paraguay	14.119.791	374.642
Resto	1.840.740	194.421
<b>Total Importado</b>	<b>22.607.979</b>	<b>5.854.038</b>

- Durante el 2024, ARGENTINA fue el proveedor del 62% de las importaciones de trigo en grano, mientras que Canadá desplazo a Paraguay como el segundo proveedor para Bolivia.

## PRINCIPALES PAÍSES DE IMPORTACIÓN DE GRANO DE TRIGO Y HARINA DE TRIGO 2024 (En % de participación)



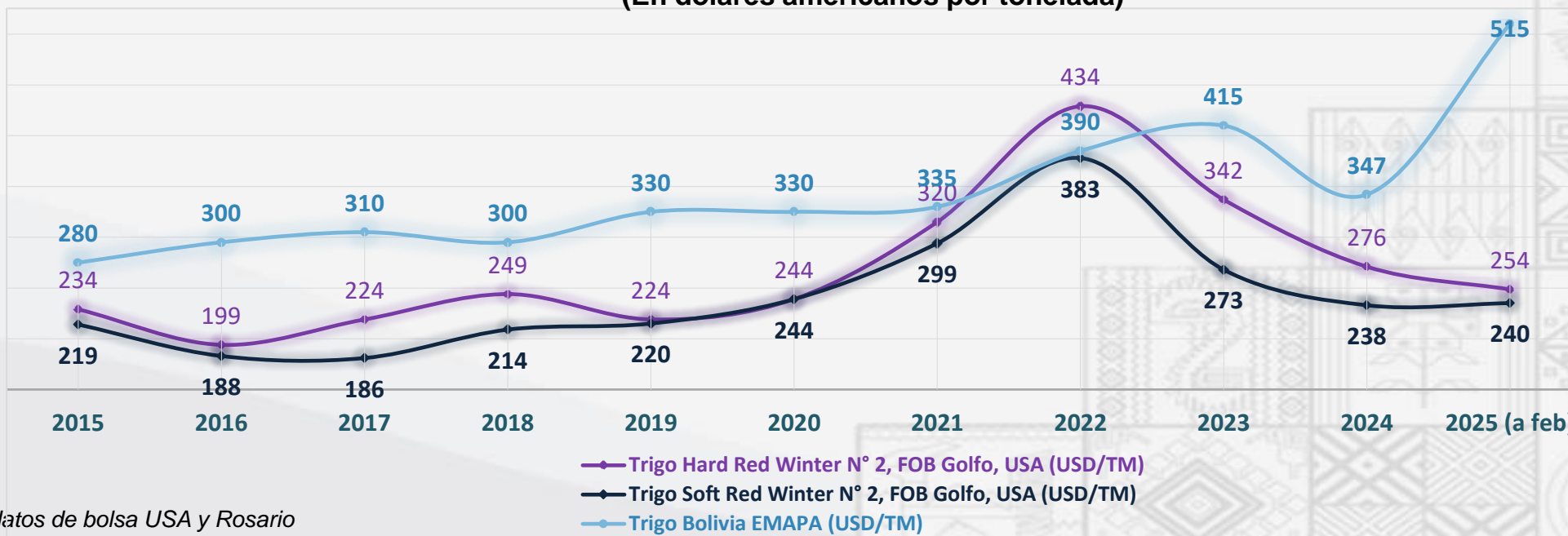
## BOLIVIA: IMPORTACIÓN DE HARINA DE TRIGO SEGÚN PAÍS DE ORIGEN, COMPARATIVO 2023-2024 (p) (En dólares americanos)

PAÍS	2023	2024(p)
Argentina	42.447.735	44.723.096
Paraguay	1.042.234	1.201.069
Resto	2.893	39.888
<b>Total Importado</b>	<b>43.492.862</b>	<b>45.964.053</b>

- En la gestión 2024, Argentina fue el principal proveedor de harina de trigo a Bolivia, representando el 97,3% del total importado, seguido de Paraguay con una participación del 2,6%.

# EVOLUCION PRECIOS DEL GRANO DE TRIGO (USD/TN)

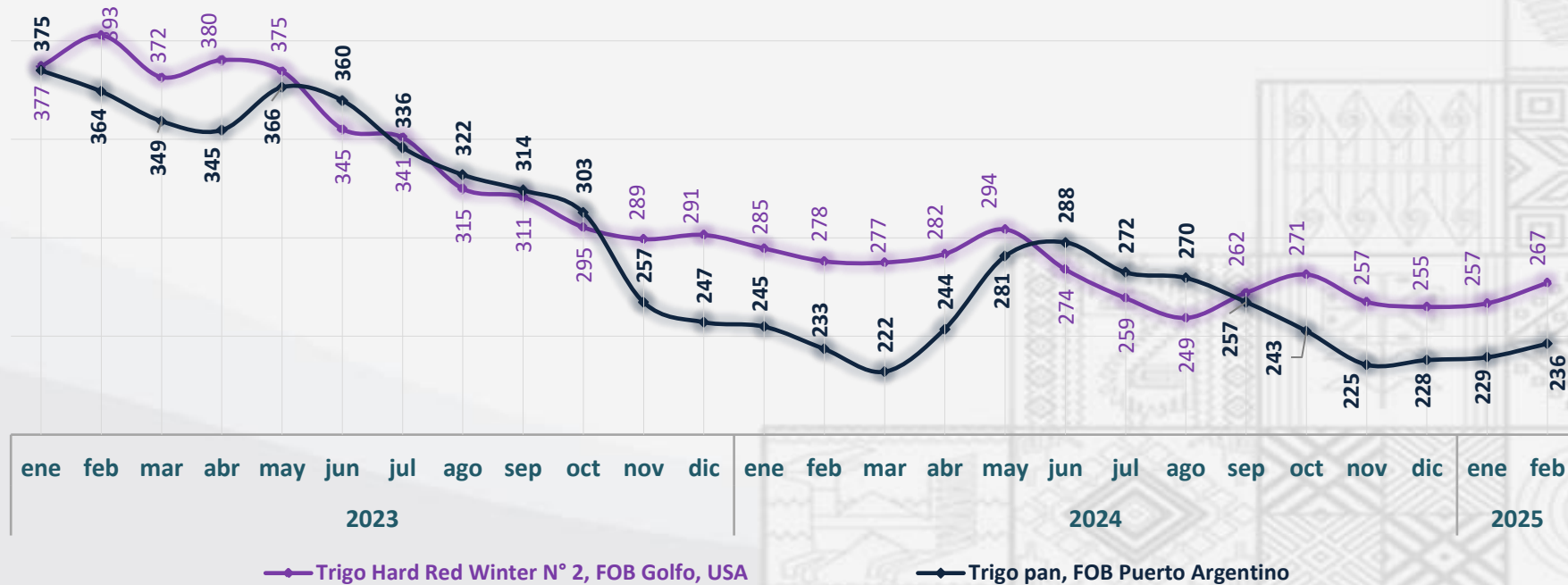
**EXTERIOR Y BOLIVIA: PRECIOS GRANO DE TRIGO  
SEGÚN PAÍS, COMPARATIVO 2015-2025 (p) (a feb)**  
(En dólares americanos por tonelada)



**Fuente:** en base a datos de bolsa USA y Rosario

- Hasta 2021, Bolivia mantenía precios superiores a los internacionales debido a costos internos y políticas de mercado
- En 2022, los precios internacionales se situaron por encima de los nacionales como consecuencia de shocks globales, tales como crisis de oferta.
- Desde 2023, la brecha volvió a ampliarse en Bolivia, alcanzando un máximo en 2025, lo que sugiere problemas de abastecimiento, costos de producción elevados o políticas de subsidios y regulación de precios.

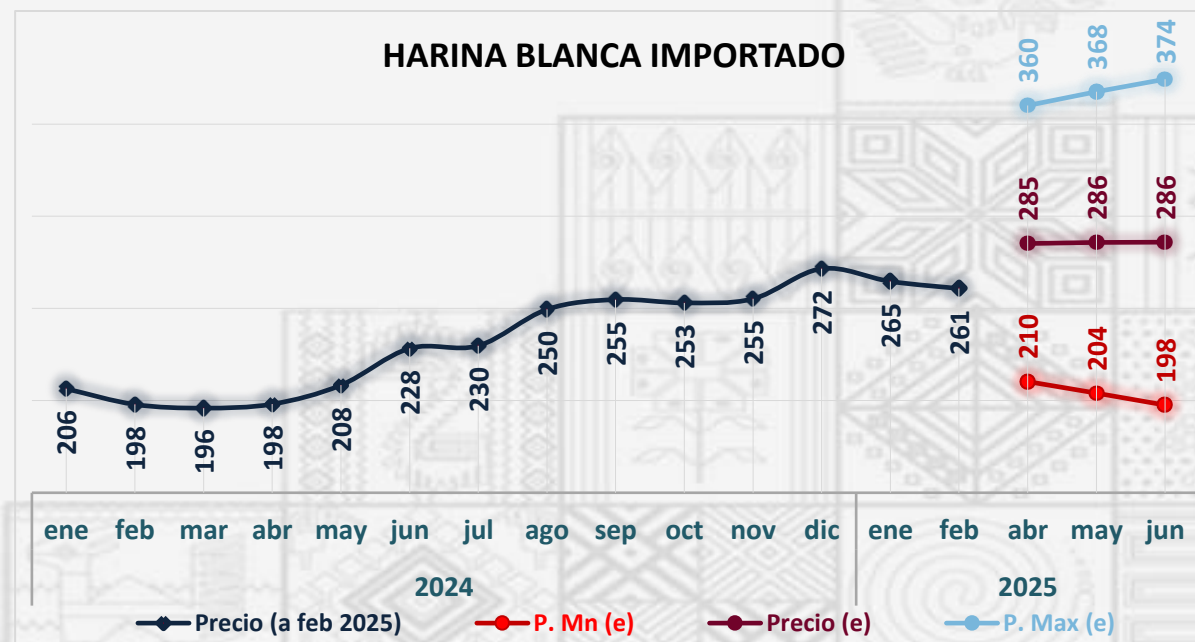
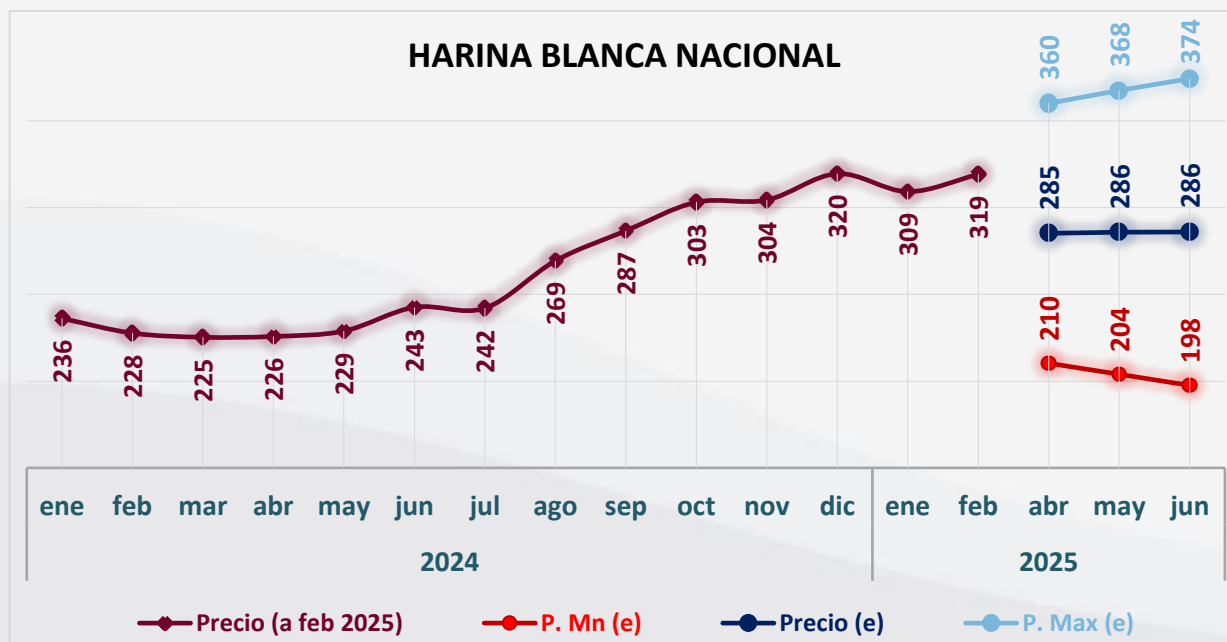
## EXTERIOR: PRECIOS DE HARINA DE TRIGO SEGÚN PAÍS, COMPARATIVO 2023-2025 (p) (a feb) (En dólares americanos por tonelada)



\* El trigo Hard Red Winter (HRW) es una variedad de trigo de color rojo que se usa para la elaboración de pan, pastas, fideos y otros productos. Es muy versátil y se produce principalmente en Estados Unidos.



## BOLIVIA: PRECIOS DE HARINA DE TRIGO SEGÚN TIPO DE HARINA, COMPARATIVO 2023-2025 (p) (a feb) (En Bs por bolsa de 46 Kg)



- En 2024, los precios mostraron una tendencia creciente desde 225 Bs/Kg en marzo hasta 320 Bs/Kg en diciembre, reflejando un aumento sostenido
- En enero de 2025, el precio descendió a 309 Bs/Kg, pero en febrero repuntó a 319 Bs/Kg
- Para los meses de abril a junio de 2025, se proyectan precios entre 285 y 286 Bs/Kg, con un rango estimado de mínimos entre 198 y 210 Bs/Kg y máximos entre 360 y 374 Bs/Kg.

- En 2024, los precios comenzaron en 206 Bs/Kg en enero y aumentaron hasta 272 Bs/Kg en diciembre, reflejando una tendencia de crecimiento
- En 2025, se registró una ligera disminución en enero (265 Bs/Kg) y febrero (261 Bs/Kg), lo que sugiere una posible estabilización del mercado.
- Para los meses de abril a junio de 2025, se proyectan precios entre 285 y 286 Bs/Kg, con un rango estimado de mínimos entre 198 y 210 Bs/Kg y máximos entre 360 y 374 Bs/Kg.



ESTADO PLURINACIONAL DE  
**BOLIVIA**

MINISTERIO DE DESARROLLO  
PRODUCTIVO Y ECONOMÍA PLURAL



**200**  
BICENTENARIO DE  
**BOLIVIA**