



ESTADO PLURINACIONAL DE
BOLIVIA

MINISTERIO DE DESARROLLO
PRODUCTIVO Y ECONOMÍA PLURAL

COMPLEJO PRODUCTIVO DEL CEMENTO A DICIEMBRE 2024

DESCRIPCIÓN DE COMPLEJO DE INSUMOS PARA LA PRODUCCIÓN (CEMENTO)

COMPLEJO INSUMOS PRODUCCION (CEMENTO)

Producción primaria

Productores
Reservas de Piedra caliza en Bolivia:
675.574.680 TM
Transportista
Proveedores de maquinaria e insumos

4,493.027 t de piedra caliza

Transformación

4 industrias privadas con 7 plantas.
Capacidad molienda piedra caliza 5MMTON/año
Capacidad utilizada 89%
ECEBOL-Or. inicio operaciones 2019, capacidad de 1,3 MM ton cemento/año
ECEBOL- Pts.: Inicio operaciones 2021, capacidad 1,3 MM ton/año

Capacidad producción Clinker: 5,2 MM ton/año
Capacidad utilizada 55,5%

Capacidad producción cemento 8,3 MM ton/año
Capacidad utilizada 43,6%

Importación Clinker 0,3%

Importación cemento 6%

100% M. Interno

99,9% M Interno

RT

Comercialización

36.965 Empresas constructoras

4 Empresas publicas:

Consumidores individuales:

45 bs

CONSUMIDOR

ACTORES PRINCIPALES

ACTORES VINCULADOS

MDPyEP
MIN MINERIA
MIN OBRAS PUBLICAS
MIN MEDIO AMBIENTE
ETAs

CONSEJO PERMANENTE DEL HORMIGON ESTRUCTURAL

IBCH, UNIVERSIDADES;
INSTITUTOS DE ENSAYO TECNOLÓGICO

CÁMARAS INDUSTRIA
CAMARAS DE CONSTRUCTORES

APOYO DIRECTO

TECNOLÓGICO

INDIRECTO

DESCRIPCIÓN DE COMPLEJO DE INSUMOS PARA LA PRODUCCIÓN (CEMENTO)

Producción primaria

Reservas de Piedra caliza en
Bolivia:

675.574.680 TM

- Transporte
- Proveedores de maquinaria pesada

Explotación actual de
piedra caliza
4.493.027 Tm/año

Transformación

4 Empresas privadas con 7 plantas y
2 estatal con 2 plantas.

Capacidad molienda piedra caliza
5MM TON/año

Capacidad utilizada 89%

Capacidad producción Clinker: 5,2
MM ton/año

Capacidad utilizada 51%

Capacidad producción cemento 9,1
MM ton/año

Capacidad utilizada 47%

Reglamento Técnico del Cemento:

- Ley 1203 de 18 de julio de 2019
- DS 3737 - 05/12/2018
- RM - 261.2018 - 20/12/2018

Comercialización

Importación Clinker: 0,04%
Mdo Int: Brasil (84%) y Perú (16%)

Importación de cemento: 0,09%
Mdo Int: Argentina (47%), Perú (51%)
y Chile (1%)

Mercado interno
100% (Clinker)
99,9% (Cemento)
36.965 Empresas constructoras
privadas
4 Empresas Publicas
Consumo individual



CONSUMIDOR
Precio promedio Bs43,7 IP 30
Precio promedio Bs46,9 IP 40

ACTORES VINCULADOS



TECNOLÓGICOS

Universidades

Institutos de
investigación

Comité
Permanente del
Hormigón
Estructural

APOYO

MDPyEP

MM

MOPSV

MMAyA

ETA's

PRIVADOS

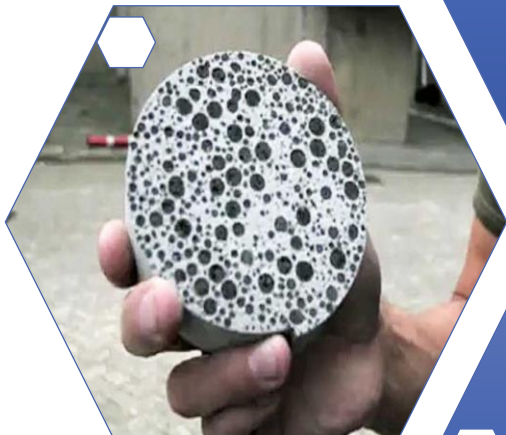
IBCH

Cámara de Industria

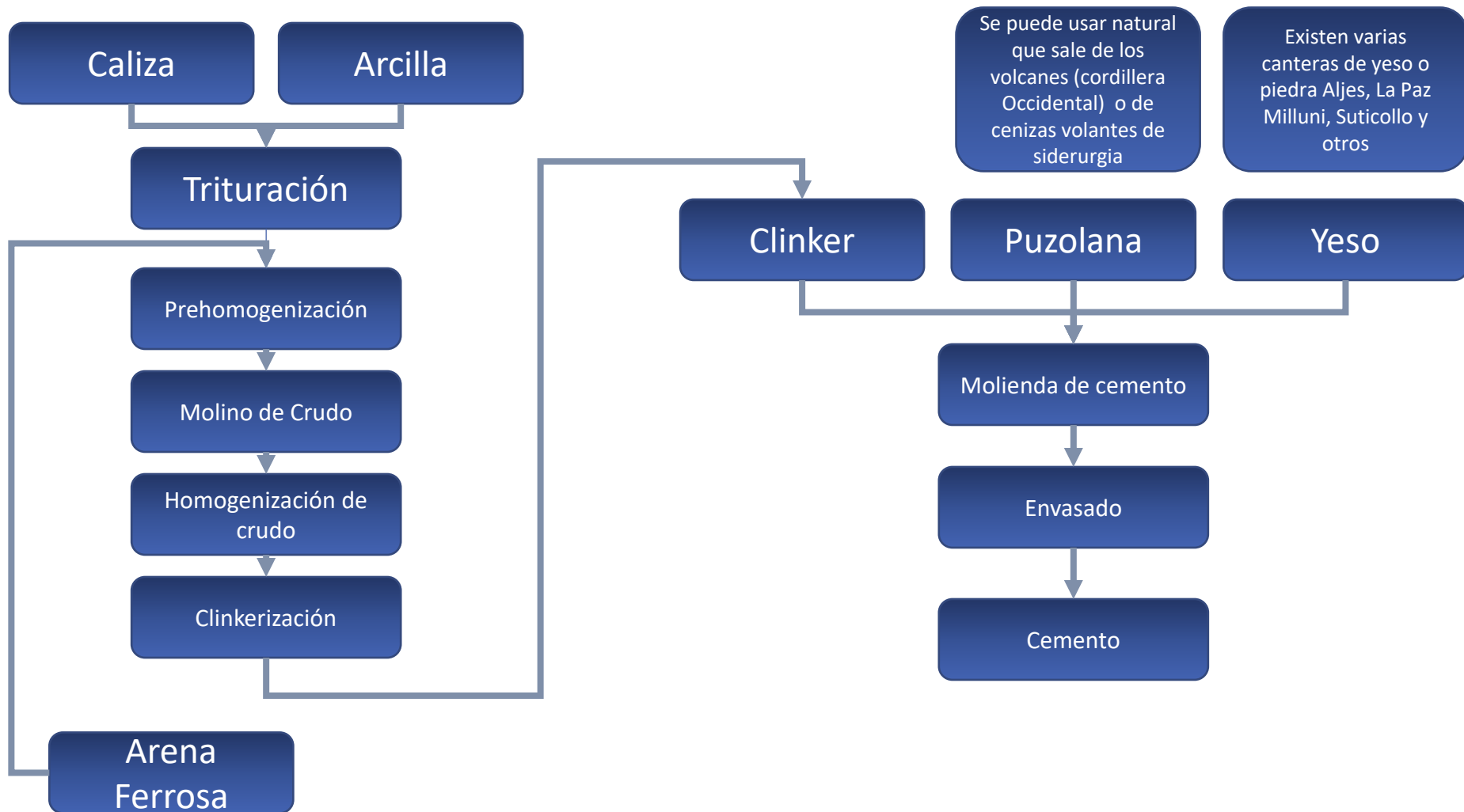
Cámara de la
construcción

Transporte

Proveedores de
maquinaria

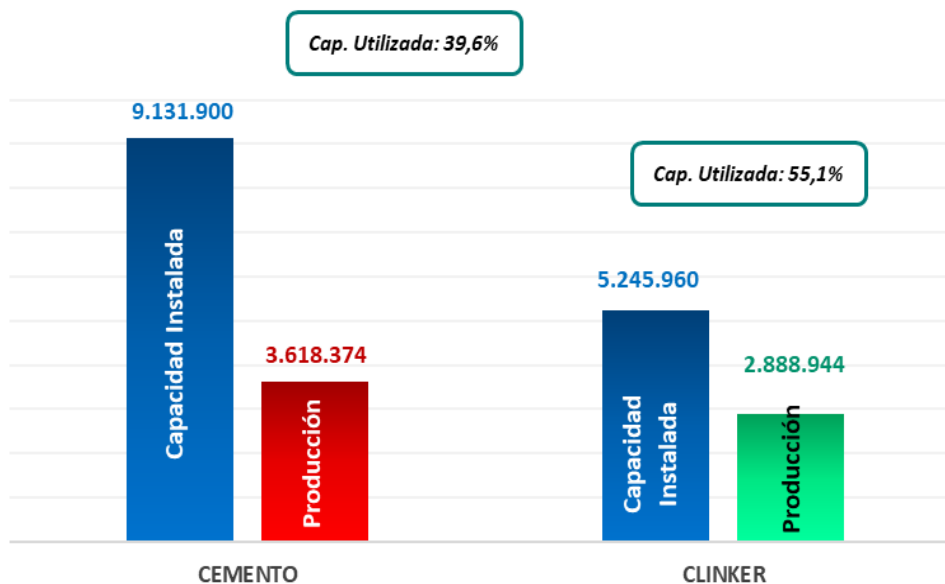


PROCESO PRODUCTIVO



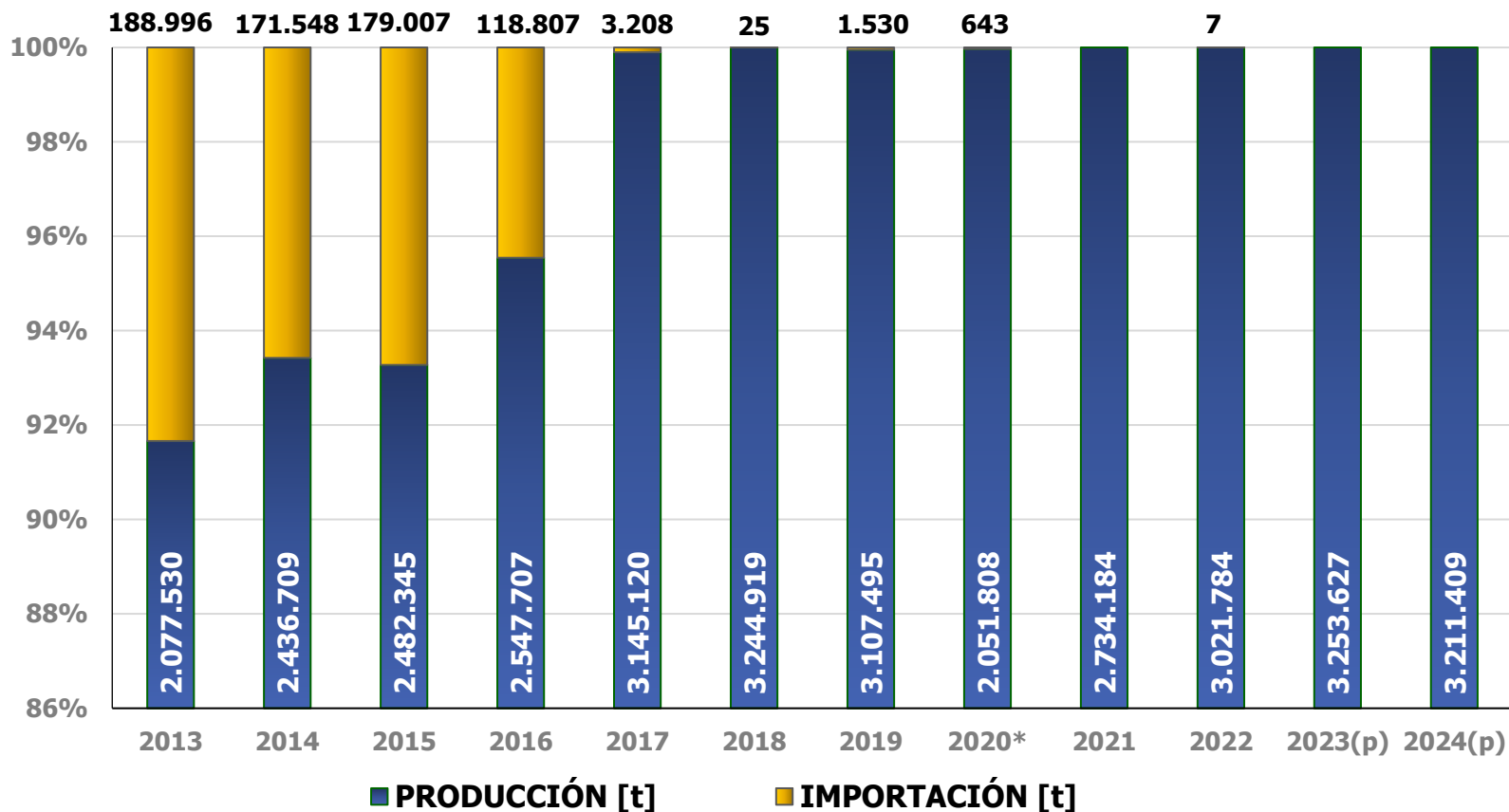
CAPACIDADES DE PRODUCCIÓN EN TONELADAS

CAPACIDAD ANUAL DE PRODUCCIÓN TOTAL 2024 EN TONELADAS

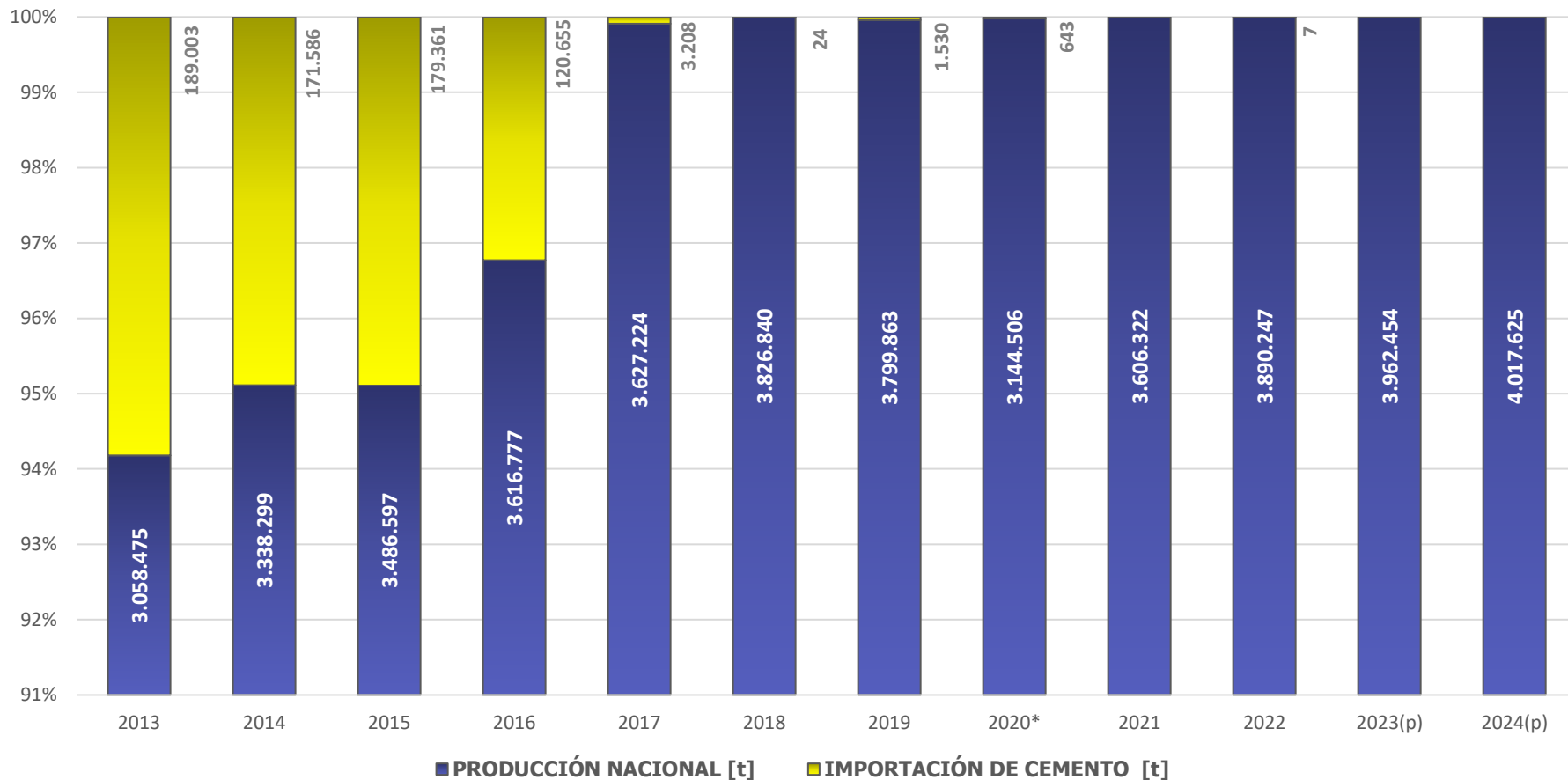


Con datos reportados por la industria cementera a noviembre 2024, utilizaron el 55,1% de la producción de Clinker y el 39,6% en la producción de cemento.

PRODUCCIÓN VS IMPORTACIÓN DE CLINKER EN TM (a dic de 2024)

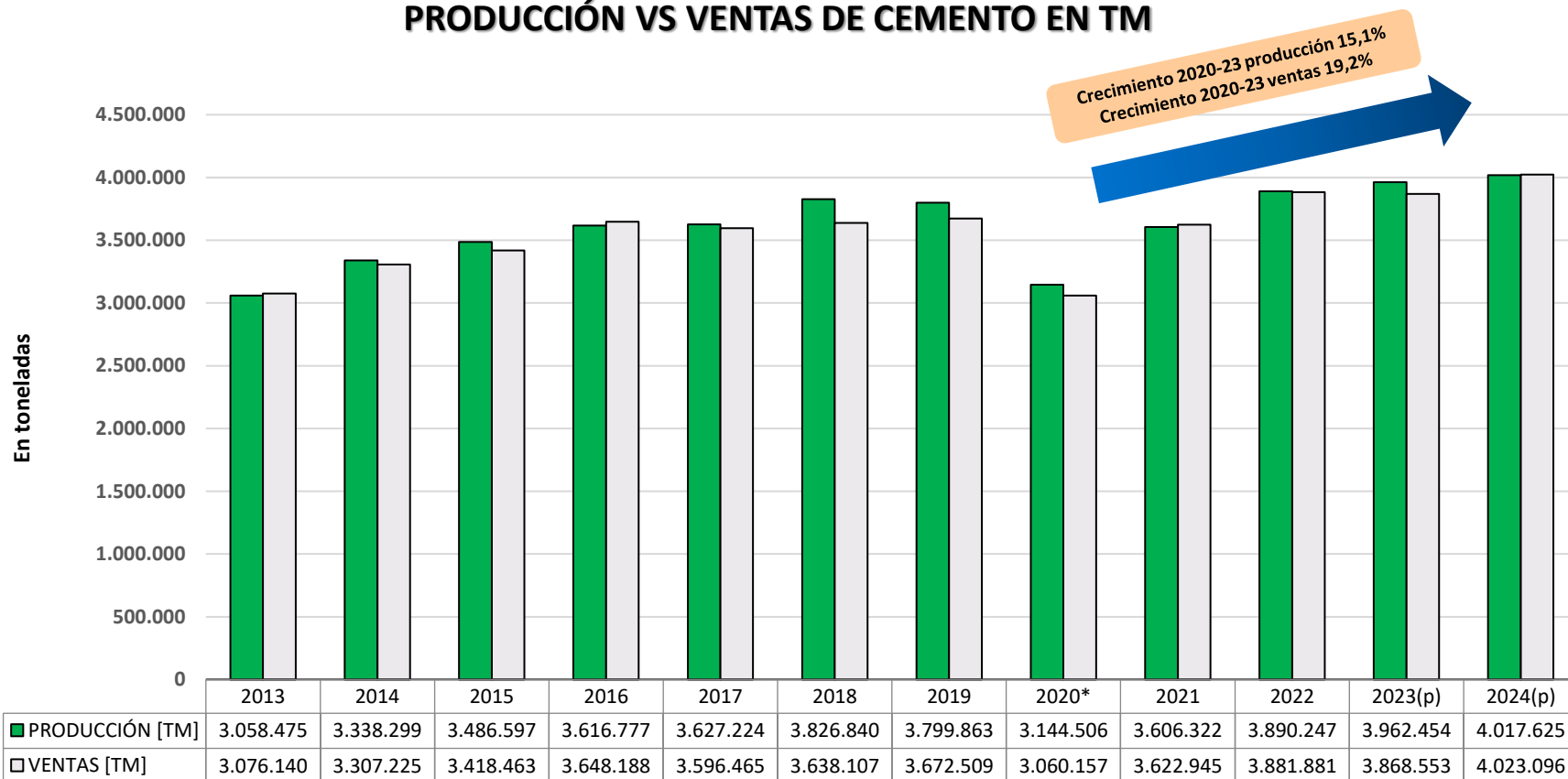


Hasta la gestión 2016 existía una importación que significaba un 4% de la oferta total de Clinker, a partir de la gestión 2022 hasta la presente ha reducido este porcentaje a cero.



Hasta la gestión 2016 existía una importación que significaba el 9% de la oferta total en país, actualmente existe una importación del 0%.

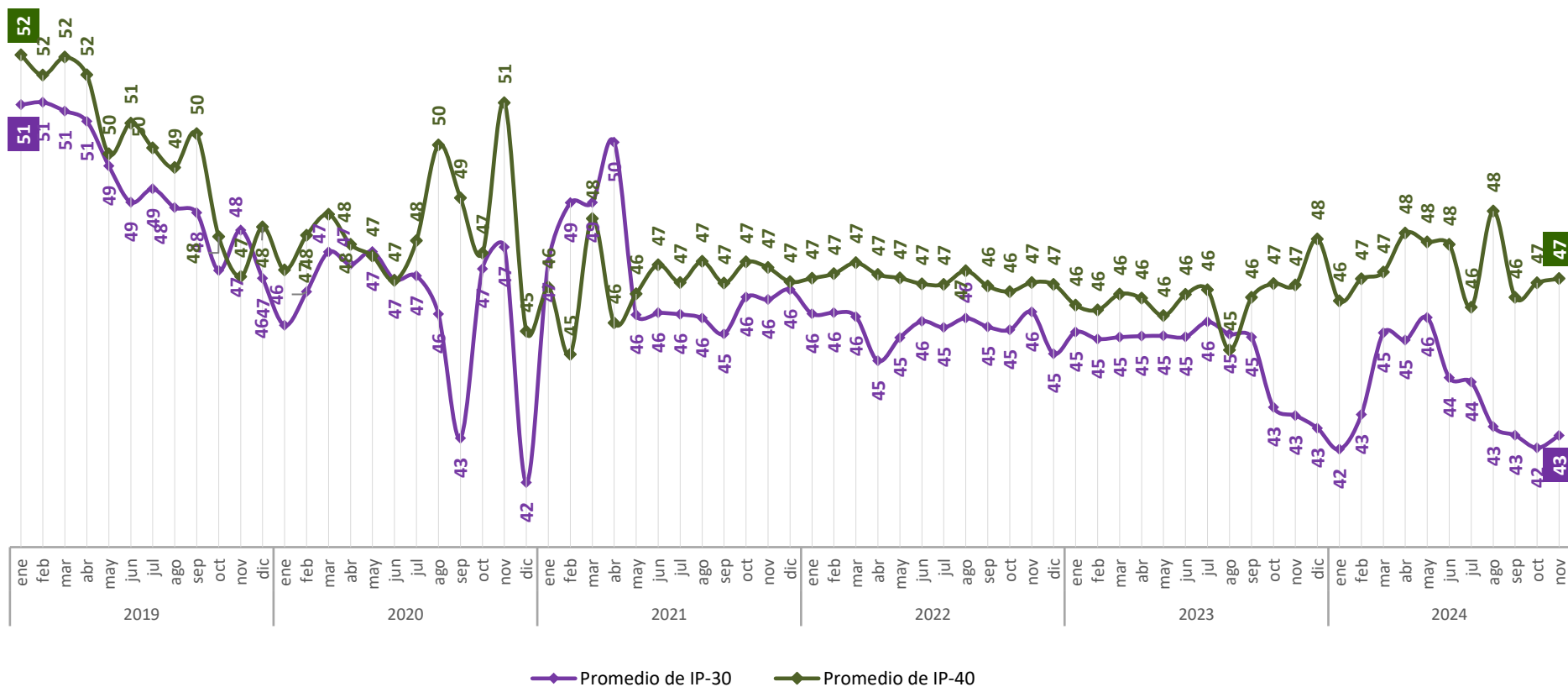
PRODUCCIÓN VS VENTAS DE CEMENTO EN TM



Se observa que hasta la gestión 2019 existía un equilibrio entre la producción de cemento con las ventas, debido a la pandemia y la paralización de los proyectos de inversión pública se ha contraído el mercado, produciendo un desequilibrio entre la producción y las ventas.

Con la política de priorización compras de productos nacionales, Ley 1203 (fomento a la industria cementera), DS 3845 (Uso del cemento con Clinker 100% nacional en la red vial fundamental) y DS 4505 (Compras Estatales), se está recuperando el sector.

PRECIOS POR TIO DE CEMENTO EN Bs/Bolsa de 50kg



GRACIAS