

# MUNICIPIO DE LA GUARDIA

## DATOS GENERALES Y DEMOGRÁFICOS

IDIOMAS QUE SE HABLA <sup>1</sup>		POBLACIÓN <sup>2</sup>				DATOS CLIMÁTICOS			Max.	Min.	Prom.
Castellano	78,15%	2001	2012	2024	Tasa(2012-2024)	Altura(m.s.n.m.) <sup>6</sup>	1.094	352	550		
Quechua	10,40%	39.552	89.284	147.622	65,3%	Temperatura(°C) <sup>7</sup>	24	21	23		
Aymara	1,03%	Grado de Vulnerabilidad Alimentaria <sup>3</sup>				Baja	Precipitación(m.m.) <sup>8</sup>	120	102	113	
Otros idiomas nacionales	0,86%						Centros de Salud <sup>4</sup>				9
Otros idiomas extranjeros	3,08%	Unidades Educativas <sup>5</sup>				71					
Sin definir	2,06%										
No se aplica (NSA)	4,41%										
<b>Total</b>	<b>100%</b>										

## DATOS DE PRODUCCIÓN

PRINCIPALES CULTIVOS 2023 <sup>10</sup>			PRODUCCIÓN AGRÍCOLA 2023 <sup>10</sup>			PRODUCCIÓN PECUARIA 2023 <sup>10</sup>	
Cultivo	Producción (Tm)	Superficie (ha)	Grupo	Producción (Tm)	Superficie (ha)	Grupo	N° de Cabezas
Caña de Azúcar	54.082	1.003	Industriales	72.568	19.349	Avícolas	21.702.239
Soya	18.265	17.878	Cereales	11.888	6.682	Porcino	57.669
Sorgo en grano	8.155	5.275	Frutales	2.358	263	Bovinos	42.012
Maíz en grano	3.598	1.315	Tuberculos	1.714	275	Ovinos	4.568
Sandía	1.801	165	Hortalizas	143	101	Caprinos	325
Yuca	1.598	239				Llamas	99
Mandarina	263	44					

## VOCACIONES y POTENCIALIDADES AGROPRODUCTIVAS, PISCÍCOLA y AGROFORESTAL

Vocación <sup>11</sup>	Sup. ha	%	Potencial <sup>12</sup>
Extractivo forestal y petrolero	39.504 ha	41,44%	1. Sésamo (ajonjolí) 2. Cultivo de frutas cítricas sin especificar 3. Cría de aves 4. Turismo 5. Apicultura 6. Cría de ganado vacuno
Agroindustrial y exportación	20.133 ha	21,12%	
Cultivos agrícolas	17.211 ha	18,06%	
Forestal maderable	7.651 ha	8,03%	
Ganadería	7.053 ha	7,40%	
Turístico escénico	2.095 ha	2,20%	
Zona urbana	517 ha	0,54%	
Forestal limitado	440 ha	0,46%	
Ganadería limitado	396 ha	0,42%	
Piscícola y captación de agua	167 ha	0,18%	
Silvopastoril	134 ha	0,14%	
Forestal maderable y no maderable limitado	22 ha	0,02%	
<b>TOTAL</b>	<b>95.323 ha*</b>	<b>100%</b>	

Cobertura Vegetal <sup>13</sup>	Sup. ha	%	Uso Actual <sup>13</sup>	Sup. ha	%
Bosque Denso	46.782 ha	49,38%	Extractivo Forestal	48.717 ha	51,42%
Agricultura	35.897 ha	37,89%	Prod. Agrícola	35.897 ha	37,89%
Herbazal	6.860 ha	7,24%	Prod. Ganadero	7.372 ha	7,78%
Bosque Ralo	2.570 ha	2,71%	Recreativo	1.995 ha	2,11%
Depositos de Arena	1.995 ha	2,11%	Urbano	430 ha	0,45%
Estructura Urbana	430 ha	0,45%	Prod. Piscícola	211 ha	0,22%
Cuerpos de Agua	211 ha	0,22%	Prod. Agropecuario	123 ha	0,13%
<b>TOTAL</b>	<b>94.746 ha**</b>	<b>100%</b>	<b>TOTAL</b>	<b>94.746 ha**</b>	<b>100%</b>

## ESTRUCTURA EMPRESARIAL

TIPO SOCIETARIO, EMPRESAS REGISTRADAS A 2023 <sup>14</sup>		TIPO SOCIETARIO, EMPRESAS ACTIVAS 2023 <sup>14</sup>		TAMAÑO DE EMPRESAS ACTIVAS 2023 <sup>14</sup>		NÚMERO DE PRESTATARIOS ÚNICOS 2023 <sup>9</sup>	
Empresa Unipersonal	1.050	Empresa Unipersonal	417	Gran Empresa	5	Microcredito	4.388
Sociedad De Responsabilidad Limitada	175	Sociedad De Responsabilidad Limitada	113	Mediana Empresa	19	<b>TOTAL</b>	<b>4.388</b>
Sociedad Anonima	12	Sociedad Anonima	9	Micro Empresa	185		
<b>TOTAL</b>	<b>1.237</b>	Otros	0	Pequeña Empresa	22		
		<b>TOTAL</b>	<b>539</b>	Sin Asignacion	308		
				<b>TOTAL</b>	<b>539</b>		

## TAMAÑO DE CRÉDITOS (DÓLARES)<sup>9</sup>

Detalle	2016	2017	2018	2019	2020	2021	2022	2023
Microcredito	13.525.577	20.547.288	22.807.580	33.962.029	36.011.537	37.522.431	41.299.376	39.095.412
Pyme	206.385	201.064	123.841	163.314	141.730	89.853	52.393	
<b>TOTAL</b>	<b>13.731.962</b>	<b>20.748.352</b>	<b>22.931.421</b>	<b>34.125.343</b>	<b>36.153.268</b>	<b>37.612.284</b>	<b>41.351.769</b>	<b>39.095.412</b>

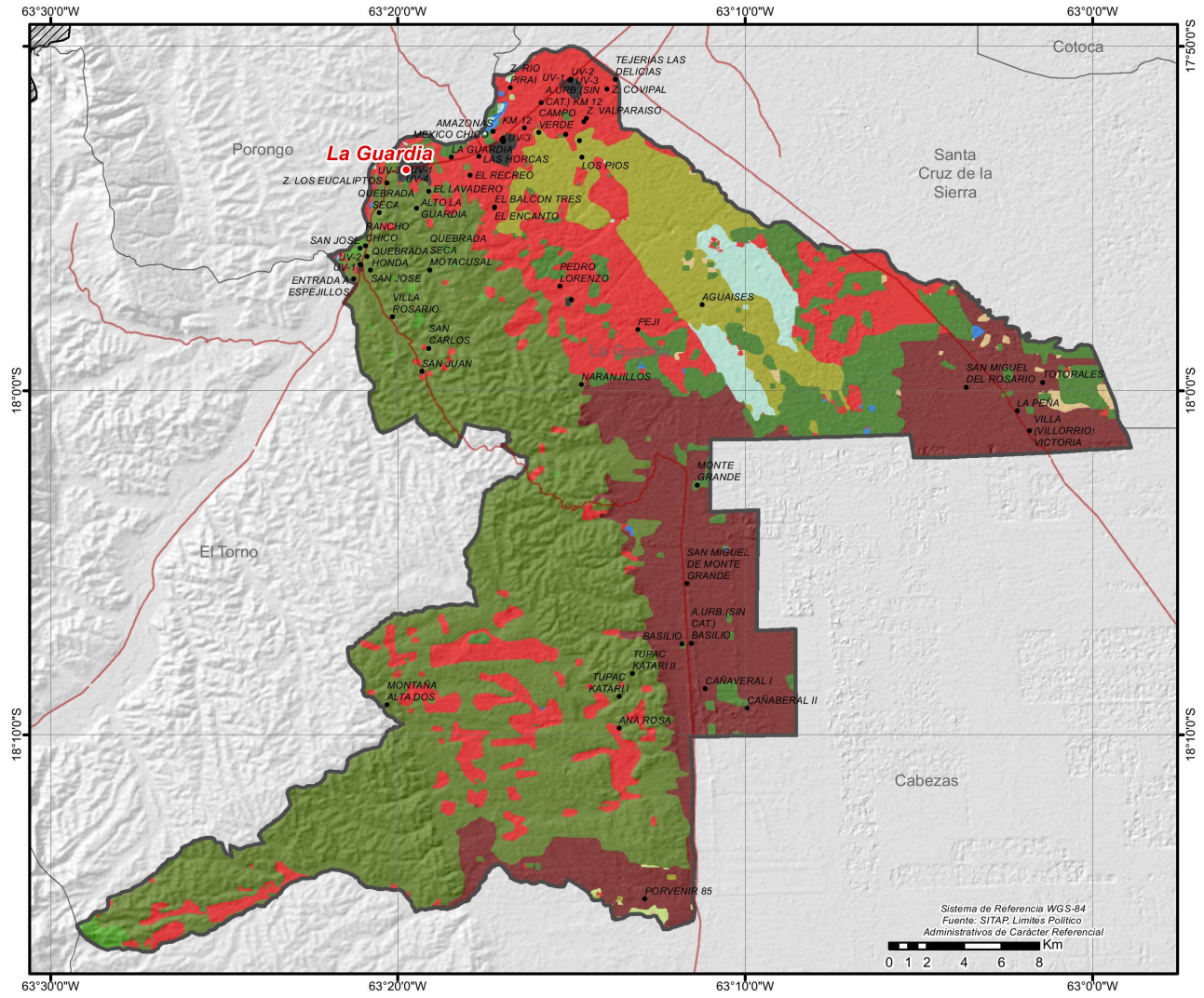
CRÉDITO FINANCIERO SEGÚN ACTIVIDAD (DÓLARES)<sup>9</sup>

Detalle	2016	2017	2018	2019	2020	2021	2022	2023
<b>Productivo</b>	<b>7.388.857</b>	<b>12.101.040</b>	<b>15.341.312</b>	<b>22.709.208</b>	<b>23.835.813</b>	<b>24.737.088</b>	<b>27.680.672</b>	<b>28.244.571</b>
CONSTRUCCION	2.017.800	3.852.191	5.640.643	6.887.963	6.858.476	7.149.965	7.623.034	8.295.165
SECTOR TURISMO	1.930.182	4.100.588	4.946.640	7.380.718	7.264.498	7.198.515	8.245.148	7.991.572
INDUSTRIA MANUFACTURERA	2.076.323	2.307.974	2.513.293	5.068.292	6.421.788	7.025.689	7.887.940	7.844.791
AGRICULTURA Y GANADERIA	910.975	1.333.482	1.659.367	2.504.534	2.433.794	2.556.451	2.990.222	3.283.878
MINERALES METÁLICOS Y NO METÁLICOS	361.451	403.160	473.768	752.536	761.425	736.183	876.919	794.363
CAZA, SILVICULTURA Y PESCA	14.559	31.016	41.041	51.453	38.712	27.769	31.107	20.908
PRODUCCION INTELLECTUAL	9.479	11.152	12.823	19.185	17.798	16.064	15.179	12.249
PRODUCCION Y DISTRIBUCION DE ENERGIA ELECTRICA, GAS Y AGUA	68.088	61.477	53.737	44.526	39.322	26.452	11.123	1.644
<b>Comercio</b>	<b>3.519.058</b>	<b>4.084.378</b>	<b>3.734.929</b>	<b>5.667.349</b>	<b>6.357.879</b>	<b>6.724.596</b>	<b>7.490.920</b>	<b>7.063.533</b>
<b>Servicios</b>	<b>2.824.047</b>	<b>4.562.934</b>	<b>3.855.180</b>	<b>5.748.787</b>	<b>5.959.575</b>	<b>6.150.600</b>	<b>6.180.178</b>	<b>3.787.308</b>
<b>TOTAL</b>	<b>13.731.962</b>	<b>20.748.352</b>	<b>22.931.421</b>	<b>34.125.343</b>	<b>36.153.268</b>	<b>37.612.284</b>	<b>41.351.769</b>	<b>39.095.412</b>

PRESUPUESTO MUNICIPAL PRELIMINAR (BOLIVIANOS)<sup>15</sup>

Programa	2023					2024		
	Programado	Vigente	Ejecutado		Total Ejecutado	Programado		Total Programado
			Gasto Corriente	Inversión		Gasto Corriente	Inversión	
<b>SALUD</b>	<b>41.972.074</b>	<b>64.687.448</b>	<b>44.918.180</b>	<b>8.540.392</b>	<b>53.458.572</b>	<b>39.314.176</b>	<b>3.806.668</b>	<b>43.120.844</b>
Gestión de Salud	31.104.831	44.020.266	38.113.435	2.257.744	40.371.179	31.429.400	384.472	31.813.872
Aseo Urbano, Manejo y Tratamiento de Residuos Sólidos	5.400.000	5.238.168	5.081.774		5.081.774	5.278.776		5.278.776
Desarrollo y Promoción del Deporte	4.182.243	12.496.496	1.599.025	4.985.235	6.584.260	2.200.000	2.782.196	4.982.196
Saneamiento Básico	1.285.000	2.932.518	123.946	1.297.413	1.421.359	406.000	640.000	1.046.000
<b>ADMINISTRACIÓN</b>	<b>23.607.339</b>	<b>25.145.649</b>	<b>23.177.943</b>		<b>23.177.943</b>	<b>24.608.936</b>		<b>24.608.936</b>
Funcionamiento Órgano Ejecutivo	18.184.646	19.002.155	17.913.461		17.913.461	18.702.791		18.702.791
Funcionamiento Órgano Deliberativo	5.422.693	6.143.495	5.264.482		5.264.482	5.906.145		5.906.145
<b>INFRAESTRUCTURA</b>	<b>21.151.104</b>	<b>61.197.365</b>	<b>21.535.935</b>	<b>34.426.626</b>	<b>55.962.562</b>	<b>15.450.665</b>	<b>4.564.612</b>	<b>20.015.277</b>
Infraestructura Urbana y Rural	10.589.386	43.912.325	7.999.876	31.540.263	39.540.139	5.126.455	4.564.612	9.691.067
Servicio de Alumbrado Público	6.384.182	10.178.666	10.110.480		10.110.480	6.435.135		6.435.135
Gestión de Caminos Vecinales	4.162.536	7.096.374	3.425.580	2.886.363	6.311.943	3.879.075		3.879.075
Fuentes de Energía y Apoyo a la Electrificación	15.000	10.000				10.000		10.000
<b>SOCIAL</b>	<b>16.157.626</b>	<b>16.073.467</b>	<b>13.823.241</b>	<b>144.686</b>	<b>13.967.926</b>	<b>19.329.242</b>		<b>19.329.242</b>
Fortalecimiento Institucional	6.675.155	6.919.008	6.537.014		6.537.014	9.572.980		9.572.980
Promoción y Políticas para Grupos Vulnerables y de la Mujer	5.395.425	5.686.791	4.726.460	144.686	4.871.146	5.724.520		5.724.520
Servicio de Catastro Urbano y Rural	1.930.000	1.555.583	1.210.634		1.210.634	2.026.935		2.026.935
Servicios de Seguridad Ciudadana	1.126.046	1.172.805	898.516		898.516	1.037.698		1.037.698
Servicio de Inhumación, Exhumación, Cremación y Traslado de Restos	240.000	256.781	246.507		246.507	384.109		384.109
Defensa y Protección de la Niñez y Adolescencia	651.000	342.499	73.589		73.589	377.000		377.000
Viabilidad y Transporte público	140.000	140.000	130.520		130.520	206.000		206.000
<b>EDUCACIÓN</b>	<b>28.149.221</b>	<b>41.994.489</b>	<b>18.705.513</b>	<b>18.209.166</b>	<b>36.914.679</b>	<b>17.513.713</b>	<b>826.000</b>	<b>18.339.713</b>
Gestión de Educación	28.149.221	41.994.489	18.705.513	18.209.166	36.914.679	17.513.713	826.000	18.339.713
<b>PRODUCTIVA</b>	<b>4.682.731</b>	<b>4.004.867</b>	<b>2.890.942</b>	<b>157.100</b>	<b>3.048.042</b>	<b>4.603.797</b>	<b>600.000</b>	<b>5.203.797</b>
Defensa del Consumidor	730.000	897.036	856.839		856.839	1.176.223		1.176.223
Desarrollo y Preservación del Medio Ambiente	1.379.714	984.119	670.290	68.000	738.290	1.027.101		1.027.101
Promoción y Fomento a la Producción Agropecuaria	917.161	767.878	662.612		662.612	917.161		917.161
Recursos Hídricos	965.856	731.334	348.245		348.245	900.312		900.312
Gestión de Riesgos	50.000	50.000	48.893		48.893	50.000	600.000	650.000
Desarrollo y Fomento del Turismo	290.000	290.000	136.838	89.100	225.938	210.000		210.000
Fomento al Desarrollo Económico Local y Promoción del Empleo	180.000	114.500	66.002		66.002	180.000		180.000
Promoción y Conservación de Cultura y Patrimonio	150.000	150.000	101.223		101.223	123.000		123.000
Construcción y Mantenimiento de Riego y/o Microriego	20.000	20.000				20.000		20.000
<b>OTROS</b>	<b>21.273.756</b>	<b>29.143.935</b>	<b>15.191.388</b>		<b>15.191.388</b>	<b>22.224.288</b>		<b>22.224.288</b>
Partidas No Asignables - Deudas (Grupo 60000)	17.458.525	19.130.028	14.299.631		14.299.631	17.458.525		17.458.525
Partidas No Asignables - Activos Financieros (Grupo 50000 y otras previsiones)	2.915.231	9.113.907				3.865.763		3.865.763
Otros programas específicos	900.000	900.000	891.757		891.757	900.000		900.000
<b>TOTAL</b>	<b>156.993.851</b>	<b>242.247.221</b>	<b>140.243.142</b>	<b>61.477.969</b>	<b>201.721.112</b>	<b>143.044.817</b>	<b>9.797.280</b>	<b>152.842.097</b>

# POTENCIAL PRODUCTIVO MUNICIPIO DE LA GUARDIA



● CAPITALES MUNICIPALES	<b>POTENCIAL PRODUCTIVO</b>	■ FORESTAL MADERABLE Y NO MADERABLE LIMITADO	■ PISCICOLA Y CAPTACION DE AGUA
● LOCALIDADES	■ AGROINDUSTRIAL Y EXPORTACION	■ GANADERIA	■ ZONA URBANA
— CAMINO PRINCIPAL	■ CULTIVOS AGRICOLAS	■ GANADERIA LIMITADO	
▨ AREAS PROTEGIDAS NACIONALES	■ FORESTAL MADERABLE	■ PASTOREO Y RAMONEO	
▨ LIMITE DEPARTAMENTAL	■ FORESTAL LIMITADO	■ SILVOPASTORIL	
	■ EXTRACTIVO FORESTAL Y PETROLERO	■ TURISTICO ESCENICO	

